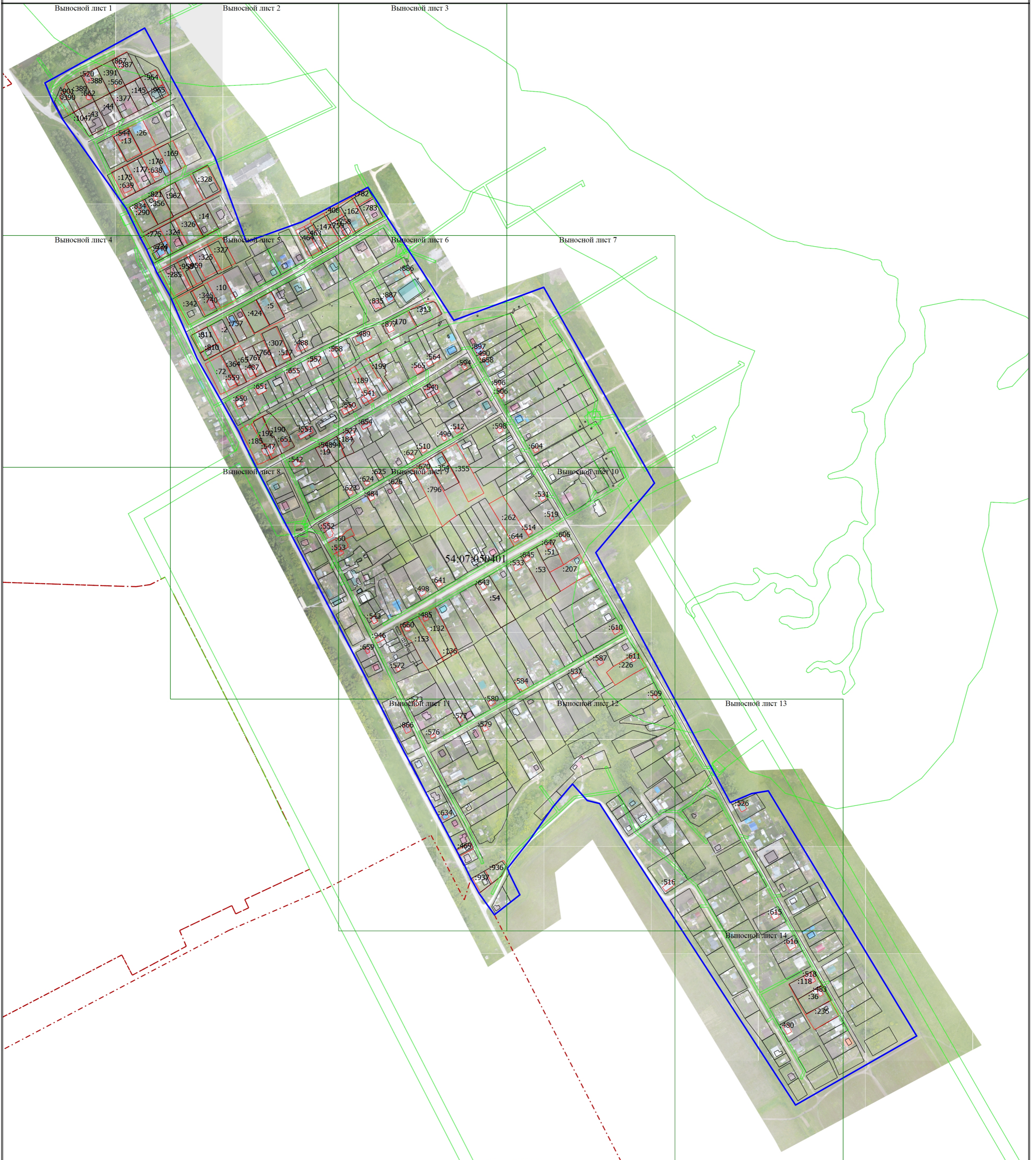


# Схема границ земельных участков



Масштаб 1:4600

## Условные обозначения

- - Вновь образованная часть границы, сведения о которой достаточны для определения ее местоположения
- - Характерная точка границы, сведения о которой позволяют однозначно определить ее положение на местности
- - Характерная точка контура здания, сооружения, объекта незавершенного строительства
- 1 - Обозначение характерной точки, местоположение которой не изменилось или было уточнено
- 15 - Обозначение ликвидируемой характерной точки
- n1y - Обозначение новой характерной точки
- - Существующая часть границы, имеющиеся в ЕГРН сведения о которой достаточны для определения ее местоположения
- - Часть контура, образованного проекцией вновь образованного наземного конструктивного элемента здания, сооружения, объекта незавершенного строительства
- - Часть контура, образованного проекцией существующего наземного конструктивного элемента здания, сооружения, объекта незавершенного строительства
- :326 - Уточняемый земельный участок
- - - - Граница муниципального образования
- - Граница зоны с особыми условиями использования территории
- - Граница кадастрового квартала
- 54:07:050401 - Номер кадастрового квартала