

## Сообщение о возможном установлении публичного сервитута

Заявитель: Общество с ограниченной ответственностью "ГАЗПРОМ ГАЗИФИКАЦИЯ" (ИНН 7813655197, ОГРН 1217800107744).

Наименование уполномоченного органа, которым рассматривается ходатайство об установлении сервитута: Департамент имущества и земельных отношений Новосибирской области.

Цель установления публичного сервитута: строительство и эксплуатация линейного объекта регионального значения «Газопровод межпоселковый ГРС Верхняя-Тула – с. Береговое с газопроводами-отводами для газоснабжения населенных пунктов Новосибирского района Новосибирской области» в соответствии с пунктом 1 статьи 39.37. Земельного кодекса Российской Федерации.

Строительство и эксплуатация линейного объекта регионального значения «Газопровод межпоселковый ГРС Верхняя-Тула – с. Береговое с газопроводами-отводами для газоснабжения населенных пунктов Новосибирского района Новосибирской области» предусмотрено: проектом планировки территории для размещения объекта регионального значения: «Газопровод межпоселковый ГРС Верхняя-Тула – с. Береговое с газопроводами-отводами для газоснабжения населенных пунктов Новосибирского района Новосибирской области» и проектом межевания в его составе от 22.01.2024 № 10-НПА (далее – Проект); схемой территориального планирования Новосибирской области, утвержденной постановлением администрации Новосибирской области от 07.09.2009 № 339-па (ред. от 02.02.2024 г.) (далее – Схема); региональной программой газификации жилищно-коммунального хозяйства, промышленных и иных организаций на территории Новосибирской области, утвержденной постановлением Правительства Новосибирской области от 30.03.2022 № 144-п.

Официальный сайт в информационно-телекоммуникационной сети «Интернет», на котором размещен Проект, Схема – официальный сайт министерства строительства Новосибирской области <http://minstroy.nso.ru/>.

Официальный сайт в информационно-телекоммуникационной сети «Интернет», на котором размещена Программа - официальный сайт министерства жилищно-коммунального хозяйства Новосибирской области <https://mjkh.nso.ru/>.

Местоположение земельных участков, в отношении которых испрашивается публичный сервитут:

- земельный участок с кадастровым номером 54:19:000000:1830, местоположение: Новосибирская область, р-н Новосибирский;
- земельный участок с кадастровым номером 54:19:000000:4343, местоположение: Новосибирская область, р-н Новосибирский, Боровской сельсовет;
- земельный участок с кадастровым номером 54:19:041901:39, местоположение: обл. Новосибирская, р-н Новосибирский, МО Ярково сельсовет, по Ордынской трассе за 10 км до с. Ярково;
- земельный участок с кадастровым номером 54:19:050601:1149, местоположение: Новосибирская область, р-н. Новосибирский;
- земельный участок с кадастровым номером 54:19:050601:1151, местоположение: обл. Новосибирская, р-н Новосибирский, МО Боровской сельсовет, с. Боровое;
- земельный участок с кадастровым номером 54:19:050601:1152, местоположение: обл. Новосибирская, р-н Новосибирский, МО Боровской сельсовет;

- земельный участок с кадастровым номером 54:19:050601:2163, местоположение: Российская Федерация, область Новосибирская, район Новосибирский, МО Боровской сельсовет, село Боровое;
- земельный участок с кадастровым номером 54:19:050601:2168, местоположение: Новосибирская область, р-н Новосибирский, МО Боровской сельсовет;
- земельный участок с кадастровым номером 54:19:050601:2318, местоположение: Новосибирская область, Новосибирский р-н, МО Боровской сельсовет, с. Боровое;
- земельный участок с кадастровым номером 54:19:062501:182, местоположение: обл. Новосибирская, р-н Новосибирский, МО Верх-Тулинского сельсовета;
- земельный участок с кадастровым номером 54:19:062501:412, местоположение: Новосибирская область, р-н Новосибирский, Верх-Тулинский сельсовет, в районе с. Верх-Тула;
- земельный участок с кадастровым номером 54:19:062501:420, местоположение: обл. Новосибирская, р-н Новосибирский, Верх-Тулинский сельсовет;
- земельный участок с кадастровым номером 54:19:062501:479, местоположение: обл. Новосибирская, р-н Новосибирский, Верх-Тулинский сельсовет, земельный участок расположен в юго-западной части кадастрового квартала 54:19:062501;
- земельный участок с кадастровым номером 54:19:062501:480, местоположение: обл. Новосибирская, р-н Новосибирский, Верх-Тулинский сельсовет обл. Новосибирская, р-н Новосибирский, Верх-Тулинский сельсовет, земельный участок расположен в юго-западной части кадастрового квартала 54:19:062501;
- земельный участок с кадастровым номером 54:19:062501:486, местоположение: обл. Новосибирская, р-н Новосибирский, Верх-Тулинский сельсовет, с юго-восточной стороны от с. Верх-Тула за рекой Тула;
- земельный участок с кадастровым номером 54:19:062501:497, местоположение: обл. Новосибирская, р-н Новосибирский, с/с Верх-Тулинский, земельный участок расположен в восточной части квартала 54:19:062501;
- земельный участок с кадастровым номером 54:19:062501:543, местоположение: Новосибирская обл, р-н Новосибирский, Верх-Тулинский сельсовет;
- земельный участок с кадастровым номером 54:19:062501:1072, местоположение: Новосибирская область, Новосибирский район, Верх-Тулинский;
- земельный участок с кадастровым номером 54:19:062501:1542, местоположение: Новосибирская область, р-н Новосибирский, Верх-Тулинский сельсовет, в районе с. Верх-Тула;
- земельный участок с кадастровым номером 54:19:062501:1872, местоположение: Новосибирская область, р-н Новосибирский, Верх-Тулинский сельсовет;
- земельный участок с кадастровым номером 54:19:062501:1874, местоположение: Новосибирская область, р-н Новосибирский, Верх-Тулинский сельсовет;
- земельный участок с кадастровым номером 54:19:062501:1922, местоположение: Новосибирская область, р-н Новосибирский, Верх-Тулинский сельсовет;
- земельный участок с кадастровым номером 54:19:062501:1978, местоположение: Новосибирская область, р-н Новосибирский, МО Верх-Тулинский сельсовет;
- земельный участок с кадастровым номером 54:19:062501:2389, местоположение: Российская Федерация, Новосибирская область, р-н Новосибирский, Верх-Тулинский сельсовет;

- земельный участок с кадастровым номером 54:19:062501:3296, местоположение: Новосибирская обл, р-н Новосибирский, Верх-Тулинский сельсовет;
- земельный участок с кадастровым номером 54:19:062501:3602, местоположение: Новосибирская область, Новосибирский район, Верх-Тулинский сельсовет;
- земельный участок с кадастровым номером 54:19:072501:826, местоположение: обл. Новосибирская, р-н Новосибирский, МО Морской сельсовет;
- земельный участок с кадастровым номером 54:19:072501:5409, местоположение: Новосибирская область, р-н Новосибирский, Морской сельсовет;
- земельный участок с кадастровым номером 54:19:072501:8966, местоположение: Российская Федерация, Новосибирская область, Новосибирский район, Верх-Тулинский сельсовет;
- земельный участок с кадастровым номером 54:19:072501:9400, местоположение: Новосибирская область, Новосибирский район, с/с Морской;
- земельный участок с кадастровым номером 54:19:000000:147 (вх 54:19:041901:504, 54:19:062501:184), местоположение: Новосибирская обл, р-н Новосибирский, Верх-Тулинский сельсовет, МО Морской сельсовет, МО Ярковский сельсовет;
- земельный участок с кадастровым номером 54:19:050601:1164 (вх 54:19:050601:1172), местоположение: обл. Новосибирская, р-н Новосибирский, МО Боровской сельсовет;
- земельный участок с кадастровым номером 54:19:050601:1183 (вх 54:19:050601:1184, 54:19:050601:1185), местоположение: обл. Новосибирская, р-н Новосибирский, МО Боровской сельсовет;
- земельный участок с кадастровым номером 54:19:050601:1196 (вх 54:19:050601:1197, 54:19:050601:1203, 54:19:050601:1204, 54:19:050601:1209, 54:19:050601:1210), местоположение: Новосибирская область, р-н. Новосибирский;
- земельный участок с кадастровым номером 54:19:050601:1233 (вх 54:19:050601:1213), местоположение: обл. Новосибирская, р-н Новосибирский, Боровской сельсовет;
- земли государственная собственность на которые неразграниченна кадастрового квартала 54:19:050601, местоположение: Новосибирская обл, р-н Новосибирский;
- земли государственная собственность на которые неразграниченна кадастрового квартала 54:19:041901, местоположение: Новосибирская обл, р-н Новосибирский;
- земли государственная собственность на которые неразграниченна кадастрового квартала 54:19:072501, местоположение: Новосибирская обл, р-н Новосибирский;
- земли государственная собственность на которые неразграниченна кадастрового квартала 54:19:062501, местоположение: Новосибирская обл, р-н Новосибирский.

Адрес, по которому заинтересованные лица могут ознакомиться с поступившим ходатайством об установлении публичного сервитута и прилагаемым к нему описанием местоположения границ публичного сервитута, подать заявление об учете прав на земельные участки: г. Новосибирск, ул. Красный проспект, 18, этаж 1, кабинет 101/5.

Срок подачи заявлений об учете прав на земельные участки: в течение пятнадцати дней со дня опубликования сообщения о возможном установлении публичного сервитута, а именно с 20.02.2024 г. по 05.03.2024 года.

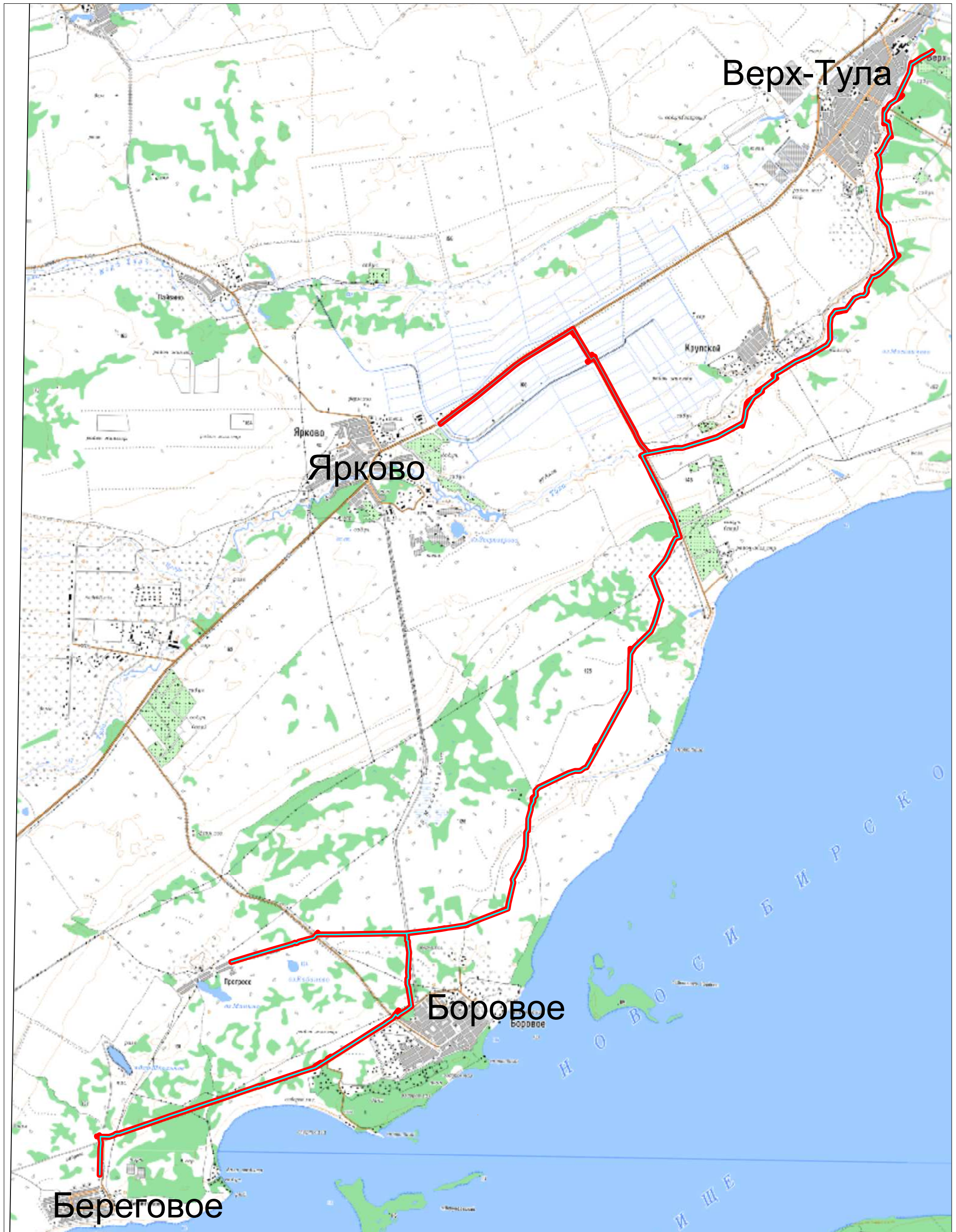
Время приема заинтересованных лиц для ознакомления с поступившим ходатайством об установлении публичного сервитута: ежедневно (за исключением выходных дней) с 9:00 до 12:30, с 14:00 до 16:00 по местному времени.

Официальные сайты в информационно-телекоммуникационной сети «Интернет», на которых размещается сообщение о поступившем ходатайстве об установлении публичного сервитута:







- официальный сайт департамента имущества и земельных отношений Новосибирской области <https://dizo.nso.ru/>;
- официальный сайт администрации Морского сельсовета Новосибирского района Новосибирской области <https://morskoynsk.nso.ru/>;
- официальный сайт администрации Верх-Тулинского сельсовета Новосибирского района Новосибирской области <https://adm-verh-tula.nso.ru/>;
- официальный сайт администрации Боровского сельсовета Новосибирского района Новосибирской области <https://admborovoe.nso.ru/>;
- официальный сайт администрации Ярковского сельсовета Новосибирского района Новосибирской области <https://admjarkovo.nso.ru/>.



# Схема расположения границ публичного сервитута



## Условные обозначения

-  - проектные границы публичного сервитута;
-  - установленные границы административно-территориальных образований
-  - проектное местоположение инженерного сооружения
-  - граница существующих земельных участков, учтенных в Едином государственном геостре недвижимости
-  - границы и номер кадастрового квартала
-  - характерная точка и номер проектных границ публичного сервитута