

Сообщение о возможном установлении публичного сервитута

Заявитель: Общество с ограниченной ответственностью «Газпром газификация» (ИНН 7813655197, ОГРН 1217800107744).

Наименование уполномоченного органа, которым рассматривается ходатайство об установлении сервитута: Департамент имущества и земельных отношений Новосибирской области.

Цель установления публичного сервитута: строительство и эксплуатация линейного объекта регионального значения «Газопровод межпоселковый к п. Листвянский Искитимского района Новосибирской области» в соответствии с п. 1 ст. 39.37 Земельного кодекса Российской Федерации.

Строительство и эксплуатация линейного объекта регионального значения «Газопровод межпоселковый к п. Листвянский Искитимского района Новосибирской области» предусмотрено: Постановлением администрации Новосибирской области от 07.09.2009 № 339-па «Об утверждении Схемы территориального планирования Новосибирской области» (с изменениями от 02.02.2024 № 31-п); «Региональной программой газификации жилищно-коммунального хозяйства, промышленных и иных организаций на территории Новосибирской области», утвержденной постановлением Правительства Новосибирской области от 30.03.2022 № 144-п.; Проектом организации строительства 4569.014.П.0/0.1549-ПОС от 2023 г., разработан ООО «ТСП».

Официальный сайт в информационно-телекоммуникационной сети «Интернет», на котором размещен Проект, Схема – официальный сайт министерства строительства Новосибирской области <http://minstroy.nso.ru/>.

Официальный сайт в информационно-телекоммуникационной сети «Интернет», на котором размещена Программа - официальный сайт министерства жилищно-коммунального хозяйства Новосибирской области <https://mjkh.nso.ru/>.

Местоположение земельных участков, в отношении которых испрашивается публичный сервитут:

- земельный участок с кадастровым номером 54:28:046518:1381, местоположение: Новосибирская область, Черепановский район, Медведский сельсовет;
- земельный участок с кадастровым номером 54:28:046518:1382, местоположение: Новосибирская область, Черепановский р-н, Медведский сельсовет;
- земельный участок с кадастровым номером 54:28:046518:1391, местоположение: Новосибирская область, Черепановский р-н, МО Медведский сельсовет;
- земельный участок с кадастровым номером 54:28:046518:1170, местоположение: Новосибирская обл, р-н Черепановский, Медведского сельского совета (обособленные участки, входящие в единое землепользование с кадастровым номером 54:28:046518:1145, 54:28:046518:1143, 54:28:046518:1123, 54:28:046518:1126);
- земельный участок с кадастровым номером 54:28:000000:170, местоположение: Новосибирская обл, р-н Черепановский, Черепановский сельский лесхоз;
- земли государственная собственность на которые неразграниченна кадастрового квартала 54:28:046518 местоположение: Новосибирская область, Черепановский район;
- земли государственная собственность на которые неразграниченна кадастрового квартала 54:07:030284 местоположение: Новосибирская область, Искитимский район;
- земли государственная собственность на которые неразграниченна кадастрового квартала 54:07:030286 местоположение: Новосибирская область, Искитимский район.

Адрес, по которому заинтересованные лица могут ознакомиться с поступившим ходатайством об установлении публичного сервитута и прилагаемым к нему описанием местоположения границ публичного сервитута, подать заявление об учете прав на земельные участки: г. Новосибирск, ул. Красный проспект, 18, этаж 1, кабинет 101/5.

Срок подачи заявлений об учете прав на земельные участки: в течение пятнадцати дней со дня опубликования сообщения о возможном установлении публичного сервитута, а именно с 22.02.2024 года по 07.03.2024 года.

Время приема заинтересованных лиц для ознакомления с поступившим ходатайством об установлении публичного сервитута: ежедневно (за исключением выходных дней) с 9:00 до 12:30, с 14:00 до 16:00 по местному времени.

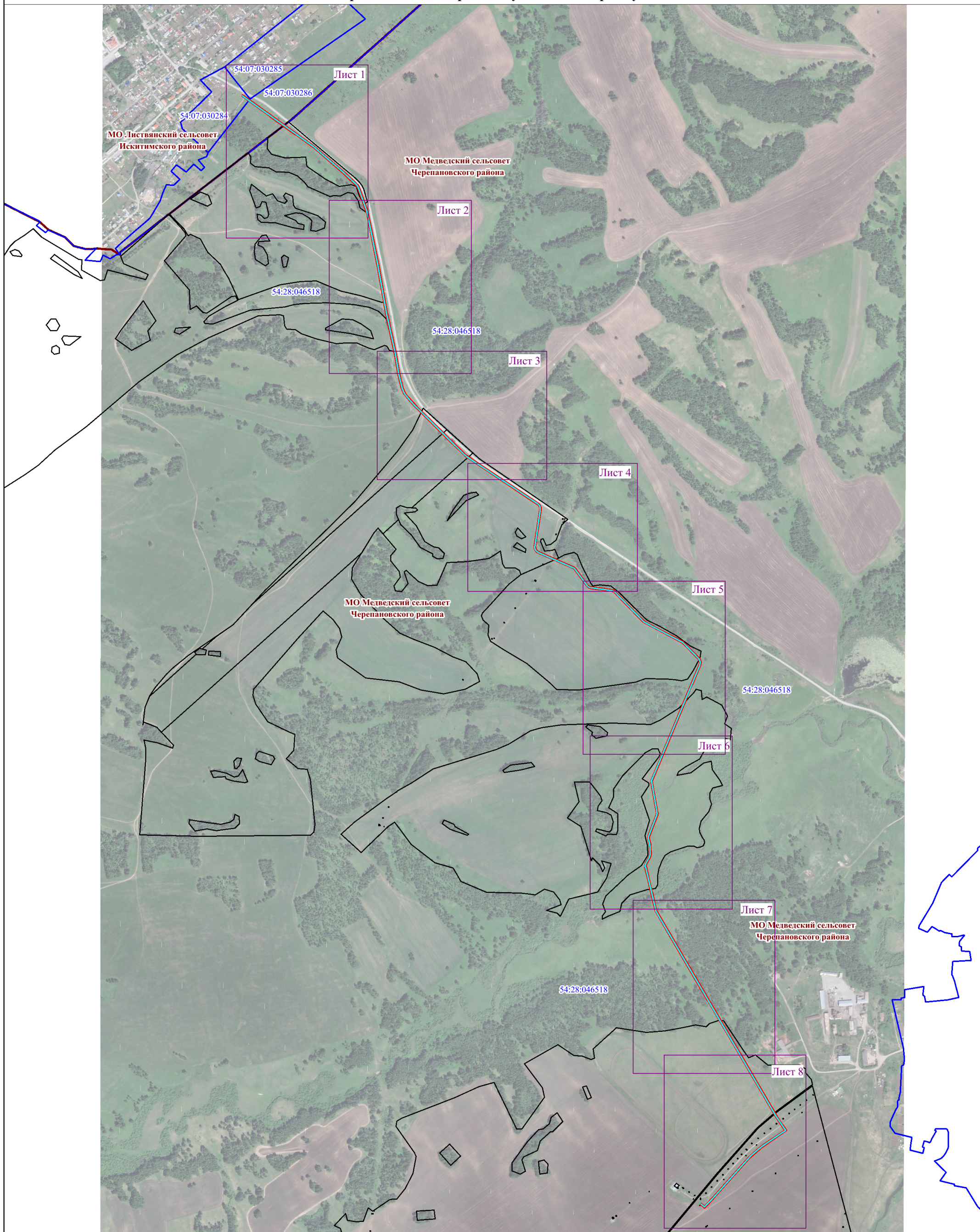
Официальные сайты в информационно-телекоммуникационной сети «Интернет», на которых размещается сообщение о поступившем ходатайстве об установлении публичного сервитута:

- официальный сайт департамента имущества и земельных отношений Новосибирской области <https://dizo.nso.ru/>

- официальный сайт администрации Листвянского сельсовета Искитимского района Новосибирской области <https://listvjanka.nso.ru/>;

- официальный сайт администрации Медведского сельсовета Черепановского района Новосибирской области <https://medwedsk.nso.ru/>.

Схема расположения границ публичного сервитута



УСЛОВНЫЕ ОБОЗНАЧЕНИЯ

- - проектные границы публичного сервитута
- 1 - характерные точки границ публичного сервитута
- - - - установленные границы административно-территориальных образований
- 54:28:046518:1382 - границы и кадастровые номера земельных участков, в отношении которых испрашивается публичный сервитут
- 54:28:046518 - границы и кадастровые номера кадастровых кварталов
- Лист 1 - номер выносного листа
- - проектное местоположение оси линейного объекта регионального значения «Газопровод межпоселковый к н.п.Листвянский Искитимского района Новосибирской области»

Масштаб 1:15000