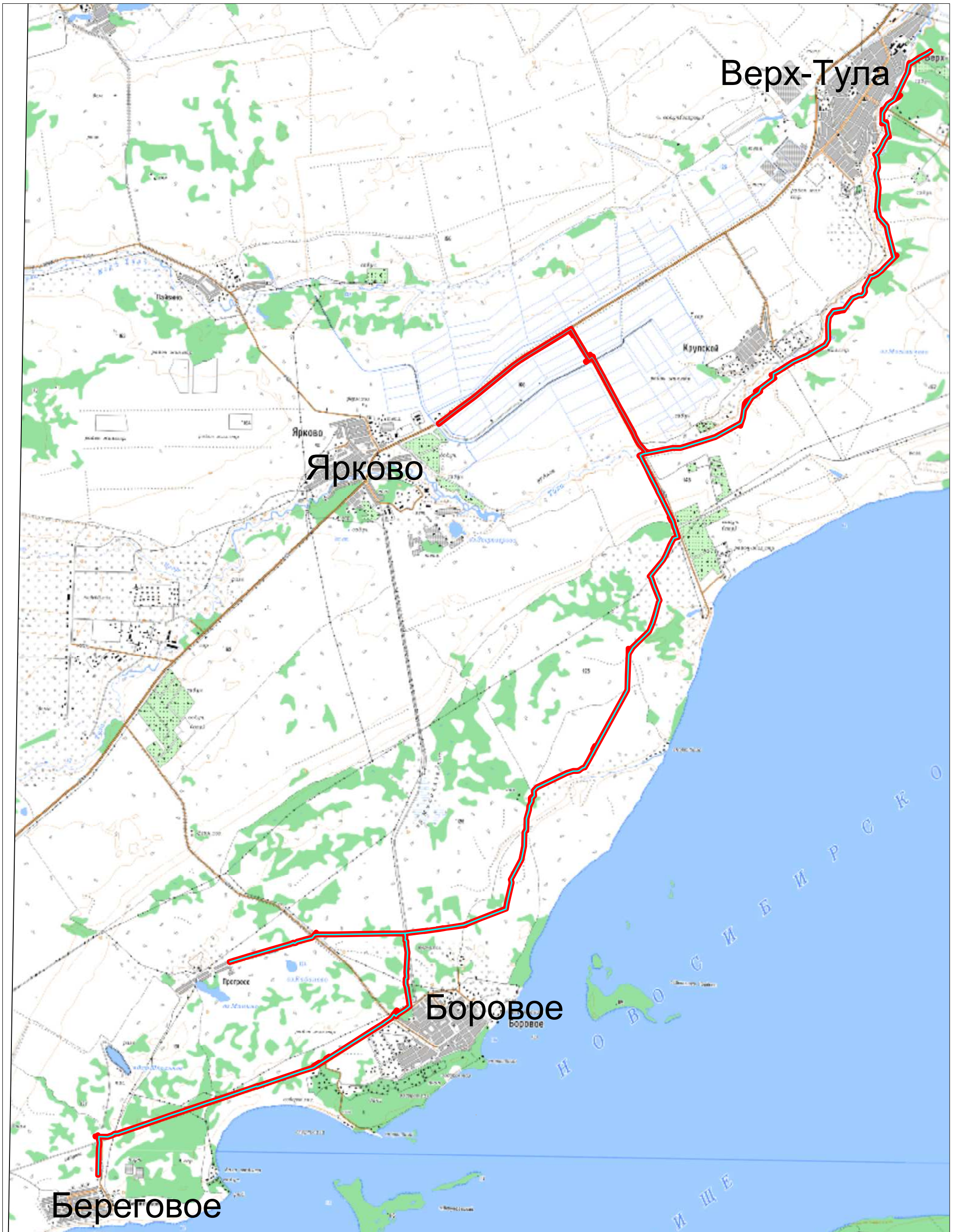








Схема расположения границ публичного сервитута



Условные обозначения

-  - проектные границы публичного сервитута;
-  - установленные границы административно-территориальных образований
-  - проектное местоположение инженерного сооружения
-  - граница существующих земельных участков, учтенных в Едином государственном геестре недвижимости
-  - границы и номер кадастрового квартала
-  - характерная точка и номер проектных границ публичного сервитута