

КАРТА-ПЛАН ТЕРРИТОРИИ

Пояснительная записка

1. Сведения о территории выполнения комплексных кадастровых работ:

Российская Федерация, Новосибирская область, Искитимский район, кадастровый квартал 54:07:044125

(наименование субъекта Российской Федерации, муниципального образования, населенного пункта, уникальные учетные номера кадастровых кварталов, иные сведения, позволяющие определить местоположение территории, на которой выполняются комплексные кадастровые работы, например, наименование садоводческого или огороднического некоммерческого товарищества, гаражного кооператива, элемента планировочной структуры)

2. Основания выполнения комплексных кадастровых работ:

Наименование, дата и номер документа, на основании которого выполняются комплексные кадастровые работы:

Муниципальный контракт № 0151300021524000020, от 24 мая 2024 г., документ выдан Администрация Искитимского района Новосибирской области

3. Дата подготовки карты-плана территории: 24 июля 2024 г.

4. Сведения о заказчике(ах) комплексных кадастровых работ:

В отношении юридического лица, органа местного самоуправления муниципального района, муниципального округа или городского округа либо уполномоченного исполнительного органа государственной власти субъекта Российской Федерации:

полное или сокращенное (в случае, если имеется) наименование: *Администрация Искитимского района Новосибирской области*

основной государственный регистрационный номер: 1045403649631

идентификационный номер налогоплательщика: 5446004474

В отношении физического лица или представителя физических или юридических лиц:

фамилия, имя, отчество (последнее - при наличии): —

страховой номер индивидуального лицевого счета в системе обязательного пенсионного страхования Российской Федерации (СНИЛС): —

Наименование и реквизиты документа, подтверждающие полномочия представителя заказчика(ов) комплексных кадастровых работ:

—

Адрес электронной почты (для направления уведомления о результатах внесения сведений в Единый государственный реестр недвижимости):

—

5. Сведения об исполнителе комплексных кадастровых работ:

Полное или сокращенное (в случае, если имеется) наименование и адрес юридического лица, с которым заключен государственный или муниципальный контракт либо договор подряда на выполнение комплексных кадастровых работ:

Фамилия, имя, отчество кадастрового инженера (последнее - при наличии): Галяутдинов Вадим Ришатович
и основной государственный регистрационный номер кадастрового инженера индивидуального предпринимателя (ОГРНИП): _____

Страховой номер индивидуального лицевого счета в системе обязательного пенсионного страхования Российской Федерации (СНИЛС) кадастрового инженера: 128-866-398-16

Уникальный реестровый номер кадастрового инженера в реестре саморегулируемой организации кадастровых инженеров и дата внесения сведений о физическом лице в такой реестр: 1371, 14 мая 2019 г.

Полное или (в случае, если имеется) сокращенное наименование саморегулируемой организации кадастровых инженеров, членом которой является кадастровый инженер:

СРО Союз «Некоммерческое объединение кадастровых инженеров»

Контактный телефон: 89869697773

Почтовый адрес и адрес электронной почты, по которым осуществляется связь с кадастровым инженером:

452230, Башкортостан Респ, Кушнаренковский р-н, Кушнаренково с, Салавата Юлаева ул, дом 4, ooo-gpk@mail.ru

6. Перечень документов, использованных при подготовке карты-плана территории:

№ п/п	Реквизиты документа				
	Вид	Дата	Номер	Наименование	Иные сведения
1	2	3	4	5	6

7. Пояснения к карте-плану территории:

Сведения о заказчике

Заказчиком комплексных кадастровых работ является: Администрация Искитимского района Новосибирской области.
ИНН 5446004474
ОГРН 1045403649631
Адрес 633209, Новосибирская область, г. Искитим ул. Пушкина, 51
E-mail: iskitim-r@bk.ru

Сведения о кадастровом инженерере

Карта-план территории квартала 54:07:044125 подготовил кадастровый инженер Галяутдинов Вадим Ришатович являющиеся членами СРО КИ №018

Основания выполнения комплексных кадастровых работ

Основанием для выполнения комплексных кадастровых работ для данного квартала является Муниципальный контракт № 0151300021524000020 на выполнение комплексных кадастровых работ в Российской Федерации, Новосибирской области, Искитимского муниципального района в соответствии с Техническим заданием (приложение №1) являющимся неотъемлемой частью настоящего Контракта".

Перечень документов, использованных при подготовке карты-плана территории

Проведение комплексных кадастровых работ осуществляется в соответствии с требованиями:

1. Градостроительный кодекс Российской Федерации;
2. Жилищный кодекс Российской Федерации;
3. Земельный кодекс Российской Федерации;
4. Федеральный закон от 13.07.2015 № 218-ФЗ «О государственной регистрации недвижимости»;
5. Федеральный закон от 24.07.2007 № 221-ФЗ «О кадастровой деятельности»;
6. Федеральный закон от 06.10.2003 № 131-ФЗ «Об общих принципах организации местного самоуправления в Российской Федерации»;
7. Постановление Правительства Российской Федерации от 01.12. 2021 № 2148 «Об утверждении государственной программы Российской Федерации «Национальная система пространственных данных»;
8. Федеральный закон от 30.12.2015 № 431-ФЗ «О геодезии, картографии и пространственных данных и о внесении изменений в отдельные законодательные акты Российской Федерации»;
9. Приказ Росреестра от 23.10.2020 № П/0393 «Об утверждении требований к точности и методам определения координат характерных точек границ земельного участка, требований к точности и методам определения координат характерных точек контура здания, сооружения или объекта незавершенного строительства на земельном участке, а также требований к определению площади здания, сооружения, помещения, машино-места»;
10. Приказ Росреестра от 04.08.2021 № П/0337 «Об установлении формы карты-плана территории, формы акта согласования местоположения границ земельных участков при выполнении комплексных кадастровых работ и требований к их подготовке»;
11. Приказ Минэкономразвития России от 20.04.2015 № 244 «Об утверждении формы и содержания протокола заседания согласительной комиссии по вопросу согласования местоположения границ земельных участков при выполнении комплексных кадастровых работ»;
12. Приказ Минэкономразвития России от 23.04.2015 № 254 «Об утверждении формы извещения о начале выполнения комплексных кадастровых работ и примерной формы и содержания извещения о проведении заседания согласительной комиссии по вопросу согласования местоположения границ земельных участков при выполнении комплексных кадастровых работ»;
13. Приказа Минэкономразвития России от 06.11.2019 № 728 «Об утверждении формы сведений о выявленных расположенных в границах выполнения комплексных кадастровых работ земельных участках, сведения о которых отсутствуют в Едином государственном реестре недвижимости и в отношении которых у использующих их лиц отсутствуют документы, устанавливающие или подтверждающие право пользования земельным участком, в том числе на условиях сервитута, либо иные документы, допускающие в соответствии с земельным законодательством использование земельных участков без предоставления или установления сервитута, а также зданиях, сооружениях, объектах незавершенного строительства, сведения о которых отсутствуют в Едином государственном реестре недвижимости и в отношении которых у использующих их лиц отсутствуют правоустанавливающие или правоудостоверяющие документы»;
14. Постановление Правительства Новосибирской области от 27.10.2015 №386-п «Об утверждении Типового регламента работы согласительной комиссии по согласованию местоположения границ земельных участков при выполнении комплексных кадастровых работ на территории Новосибирской области»;
15. Генеральные планы, схемы территориального планирования, правила землепользования и застройки муниципальных образований Новосибирской области, на территории которых проводятся работы;
16. Действующее законодательство Российской Федерации, регламенты, СанПиН, СП, СНиП и иные нормативные документы.

Сведения о геодезической основе, использованной при подготовке карты-плана территории

В результате выполнения комплексных кадастровых работ были использованы три пункта ГГС: Сев. Базисный, Таскаево, Родиха.

Сведения о средствах измерений

Комплексные кадастровые работы были выполнены спутниковым геодезическим прибором EFT M1 PLUS Аппаратура геодезическая спутниковая .
Сведения свидетельства о поверке прибора: выдан Выдан ООО "Центр испытаний и поверки средств измерений навгеотех-диагностика" РОСС RU.0001.310 380
Номер в гос.реестре PG11641528
Срок действия до 11.04.2025

Сведения об уточняемых земельных участках

1. Осуществлено уточнение местоположения границ 2 земельных участков:

54:07:044125:2

54:07:044125:4

Данные границы земельного участка существуют на местности пятнадцать и более лет и закреплены с использованием природных объектов, позволяющих определить местоположение границ земельного участка.

Сведения об уточняемых земельных участках, необходимые для исправления реестровых ошибок в сведениях о местоположении их границ

1. Осуществлено уточнение реестровой ошибки местоположении границ 8-ми земельных участков с кадастровыми номерами:

54:07:000000:22

54:07:044125:1

54:07:044125:3

54:07:044125:5

54:07:044125:8

54:07:044125:11

54:07:044125:12

54:07:044125:13

2. Земельные участки с кадастровым номером:

54:07:044125:6

54:07:044125:9

54:07:044125:10

не нуждается в уточнении т.к. границы земельных участков соответствуют установленным требованиям действующего законодательства к описанию местоположения границ.

Описание местоположения здания, сооружения, объекта незавершенного строительства на земельном участке

1. Осуществлено уточнение местоположения границ 6-ти объектов капитального строительства:
 54:07:044125:17
 54:07:044125:18
 54:07:044125:20
 54:07:044125:21
 54:07:044125:22
 54:07:044125:24
 границы объектов капитального строительства ранее не были установлены в соответствии с требованиями земельного законодательства.

2. При проведении комплексных кадастровых работ выявлены дубли земельных участков с кадастровыми номерами:
 - земельный участок с кадастровым номером 54:07:044125:23 является «объектом-дубль» земельного участка с кадастровым номером 54:07:044125:22.

Сведения о зданиях, сооружениях, объектах незавершенного строительства, необходимые для исправления реестровых ошибок в сведениях об описании их местоположения

1. Осуществлено уточнение реестровой ошибки местоположении границы объекта капитального строительства: 54:07:044125:19, 54:07:044125:242

2. Объект капитального строительства с кадастровым номером:
 54:07:044125:29
 не нуждается в уточнении т.к. границы объектов капитального строительства соответствуют установленным требованиям действующего законодательства к описанию местоположения границ.

Сведения о пунктах геодезической сети и средствах измерений

1. Сведения о пунктах геодезической сети:

№ п/п	Вид геодезической сети	Название пункта геодезической сети и тип знака	Система координат пункта геодезической сети	Координаты пункта, м		Дата обследования 1 мая 2024 г.		
						Сведения о состоянии		
				Х	У	наружного знака пункта	центра пункта	марки центра пункта
1	2	3	4	5	6	7	8	9
1	сигн.. 2 класс	Сев. Базисный, Металлическая труба с центром	МСК НСО, зона 4	428 620,10	4 227 323,27	Утрачен	Сохранился	Сохранился
2	сигн.. 3 класс	Таскаево, Металлическая труба с центром		429 720,73	4 221 449,11			
3	сигн.. 3 класс	Родиха, Металлическая труба с центром		420 348,85	4 235 938,70			

2. Сведения об использованных средствах измерений:

№ п/п	Наименование и обозначение типа средства измерений - прибора (инструмента, аппаратуры)	Заводской или серийный номер средства измерений	Реквизиты свидетельства о поверке прибора (инструмента, аппаратуры) и (или) срок действия поверки
-------	----------------------------------------------------------------------------------------	-------------------------------------------------	---------------------------------------------------------------------------------------------------

1	2	3	4
1	Аппаратура геодезическая спутниковая EFT M1 GNSS	—	Выдан Обществом с ограниченной ответственностью "Центр испытаний и поверки средств измерений навгеотех-диагностика"

Сведения об уточняемых земельных участках

1. Сведения о характерных точках границ уточняемого земельного участка с кадастровым номером 54:07:044125:4 :
 Система координат МСК-54 Зона № 4

Обозначение характерных точек границ	Координаты, м				Метод определения координат	Формулы, примененные для расчета средней квадратической погрешности определения координат характерных точек границ (Mt), с подставленными в такие формулы значениями и итоговые (вычисленные) значения Mt, м	Описание закрепления точки
	содержатся в Едином государственном реестре недвижимости		определены в результате выполнения комплексных кадастровых работ				
	X	Y	X	Y			
1	2	3	4	5	6	7	8
47	429 939,26	4 224 802,60	—	—	Метод спутниковых геодезических измерений (определений)	0,30	—
54	429 958,41	4 224 819,46	—	—			
53	429 941,97	4 224 834,53	—	—			
52	429 933,31	4 224 844,67	—	—			
51	429 931,00	4 224 843,23	—	—			
50	429 919,53	4 224 848,51	—	—			
49	429 912,18	4 224 829,07	—	—			
48	429 927,87	4 224 816,60	—	—			
н4036У	—	—	429 945,46	4 224 792,50			
н4348У	—	—	429 959,84	4 224 806,10			
н4349У	—	—	429 955,81	4 224 810,35	$\sqrt{(0,10^2 + 0,10^2)} = 0,10$		

1	2	3	4	5	6	7	8
н4085У	—	—	429 959,15	4 224 813,30	Метод спутниковых геодезических измерений (определений)	$\sqrt{(0,10^2 + 0,10^2)} = 0,10$	—
н4351У	—	—	429 948,22	4 224 825,59			
н4083У	—	—	429 934,96	4 224 839,21			
н4082У	—	—	429 933,33	4 224 837,54			
н4081У	—	—	429 920,37	4 224 840,86			
н4355У	—	—	429 914,96	4 224 824,55			
н4041У	—	—	429 923,03	4 224 819,93			
н4040У	—	—	429 935,80	4 224 811,77			
н4039У	—	—	429 934,36	4 224 809,79			
н4038У	—	—	429 935,36	4 224 808,10			
н4037У	—	—	429 932,85	4 224 805,60			
47	429 939,26	4 224 802,60	—	—			

2. Сведения о частях границ уточняемого земельного участка с кадастровым номером 54:07:044125:4 :

Обозначение части границ		Горизонтальное проложение (S), м	Описание прохождения части границ	Сведения о согласовании местоположения границ (согласовано/спорное)
от т.	до т.			
1	2	3	4	5
н4036У	н4348У	19,79	—	согласовано
н4348У	н4349У	5,86		
н4349У	н4085У	4,46		
н4085У	н4351У	16,45		
н4351У	н4083У	19,01		
н4083У	н4082У	2,33		
н4082У	н4081У	13,38		

1	2	3	4	5
н4081У	н4355У	17,18	—	согласовано
н4355У	н4041У	9,30		
н4041У	н4040У	15,15		
н4040У	н4039У	2,45		
н4039У	н4038У	1,96		
н4038У	н4037У	3,54		
н4037У	н4036У	18,18		

3. Сведения о характеристиках уточняемого земельного участка с кадастровым номером 54:07:044125:4 :

№ п/п	Наименование характеристики земельного участка	Значение характеристики
1	2	3
1.	Адрес земельного участка	—
1.1.	Сведения о местоположении земельного участка (при отсутствии адреса) в структурированном в соответствии с федеральной информационной адресной системой виде	Российская Федерация, Новосибирская область, Искитимский р-н, Евсино ст, Гагарина ул, 27-1
1.2.	Дополнительные сведения о местоположении земельного участка	—
2.	Площадь земельного участка ± величина погрешности определения (вычисления) площади ($P \pm \Delta P$), м ²	1 047 ± 11,00
3.	Формула, примененная для вычисления предельной погрешности определения площади земельного участка, с подставленными значениями и итоговые (вычисленные) значения	$3,5 * 0,10 * \sqrt{(1\ 047,00)} = 11$
4.	Площадь земельного участка согласно сведениям Единого государственного реестра недвижимости (Ркад), м ²	625,00
5.	Оценка расхождения Р и Ркад ($P - P_{кад}$), м ²	422
6.	Предельный минимальный и максимальный размеры земельного участка (Рмин и Рмакс), м ²	— —
7.	Вид (виды) разрешенного использования	Для ведения личного подсобного хозяйства
7.1.	Дополнительные сведения об использовании земельного участка	—
8.	Кадастровый или иной государственный учетный номер (инвентарный) здания, сооружения, объекта незавершенного строительства, расположенного на земельном участке	—
9.	Сведения о земельных участках (землях общего пользования, территории общего пользования), посредством которых обеспечивается доступ	—

1	2				3		
10.	Иные сведения				—		
4. Пояснения к сведениям об уточняемом земельном участке с кадастровым номером					54:07:044125:4		
1.	—				—		
1. Сведения о характерных точках границ уточняемого земельного участка с кадастровым номером					54:07:044125:2		
Система координат					МСК-54		
					Зона № 4		
Обозначение характерных точек границ	Координаты, м				Метод определения координат	Формулы, примененные для расчета средней квадратической погрешности определения координат характерных точек границ (Mt), с подставленными в такие формулы значениями и итоговые (вычисленные) значения Mt, м	Описание закрепления точки
	содержатся в Едином государственном реестре недвижимости		определены в результате выполнения комплексных кадастровых работ				
	X	Y	X	Y			
1	2	3	4	5	6	7	8
66	429 914,43	4 224 774,97	—	—	Метод спутниковых геодезических измерений (определений)	0,30	—
67	429 921,51	4 224 783,20	—	—			
47	429 939,26	4 224 802,60	—	—			
48	429 927,87	4 224 816,60	—	—			
49	429 912,18	4 224 829,07	—	—			
68	429 908,18	4 224 811,09	—	—			
69	429 903,37	4 224 783,35	—	—			
н4035У	—	—	429 922,48	4 224 769,24			
н4036У	—	—	429 945,46	4 224 792,50			
н4037У	—	—	429 932,85	4 224 805,60			
						$\sqrt{(0,10^2 + 0,10^2)} = 0,10$	

1	2	3	4	5	6	7	8
н4038У	—	—	429 935,36	4 224 808,10	Метод спутниковых геодезических измерений (определений)	$\sqrt{(0,10^2 + 0,10^2)} = 0,10$	—
н4039У	—	—	429 934,36	4 224 809,79			
н4040У	—	—	429 935,80	4 224 811,77			
н4041У	—	—	429 923,03	4 224 819,93			
н4355У	—	—	429 914,96	4 224 824,55			
н4043У	—	—	429 913,23	4 224 818,83			
н4044У	—	—	429 909,48	4 224 801,56			
н4045У	—	—	429 910,00	4 224 801,40			
н4046У	—	—	429 905,85	4 224 779,06			
66	429 914,43	4 224 774,97	—	—			

2. Сведения о частях границ уточняемого земельного участка с кадастровым номером 54:07:044125:2 :

Обозначение части границ		Горизонтальное проложение (S), м	Описание прохождения части границ	Сведения о согласовании местоположения границ (согласовано/спорное)
от т.	до т.			
1	2	3	4	5
н4035У	н4036У	32,70	—	согласовано
н4036У	н4037У	18,18		
н4037У	н4038У	3,54		
н4038У	н4039У	1,96		
н4039У	н4040У	2,45		
н4040У	н4041У	15,15		
н4041У	н4355У	9,30		
н4355У	н4043У	5,98		
н4043У	н4044У	17,67		
н4044У	н4045У	0,54		

1	2	3	4	5
н4045У	н4046У	22,72	—	согласовано
н4046У	н4035У	19,31		

3. Сведения о характеристиках уточняемого земельного участка с кадастровым номером 54:07:044125:2 :

№ п/п	Наименование характеристики земельного участка	Значение характеристики
1	2	3
1.	Адрес земельного участка	—
1.1.	Сведения о местоположении земельного участка (при отсутствии адреса) в структурированном в соответствии с федеральной информационной адресной системой виде	Российская Федерация, Новосибирская область, Искитимский р-н, Евсино ст, Гагарина ул, д 29
1.2.	Дополнительные сведения о местоположении земельного участка	—
2.	Площадь земельного участка ± величина погрешности определения (вычисления) площади ($P \pm \Delta P$), м ²	1 250 ± 12,00
3.	Формула, примененная для вычисления предельной погрешности определения площади земельного участка, с подставленными значениями и итоговые (вычисленные) значения	$3,5 * 0,10 * \sqrt{(1\ 250,00)} = 12$
4.	Площадь земельного участка согласно сведениям Единого государственного реестра недвижимости (Ркад), м ²	1 323,00
5.	Оценка расхождения Р и Ркад ($P - P_{кад}$), м ²	73
6.	Предельный минимальный и максимальный размеры земельного участка (Рмин и Рмакс), м ²	— —
7.	Вид (виды) разрешенного использования	Для ведения личного подсобного хозяйства
7.1.	Дополнительные сведения об использовании земельного участка	—
8.	Кадастровый или иной государственный учетный номер (инвентарный) здания, сооружения, объекта незавершенного строительства, расположенного на земельном участке	—
9.	Сведения о земельных участках (землях общего пользования, территории общего пользования), посредством которых обеспечивается доступ	—
10.	Иные сведения	—

4. Пояснения к сведениям об уточняемом земельном участке с кадастровым номером 54:07:044125:2 :

1.	—
----	---

Сведения об образуемых земельных участках

1. Сведения о характерных точках границ образуемого земельного участка _____ :

_____ обозначение земельного участка

Система координат _____

Зона № _____

Обозначение характерных точек границ	Координаты, м		Метод определения координат	Формулы, примененные для расчета средней квадратической погрешности определения координат характерных точек границ (Mt), с подставленными в такие формулы значениями и итоговые (вычисленные) значения Mt, м	Описание закрепления точки
	X	Y			
1	2	3	4	5	6

2. Сведения о частях границ образуемого земельного участка _____ :

_____ обозначение земельного участка

Обозначение части границ		Горизонтальное проложение (S), м	Описание прохождения части границ	Сведения о согласовании местоположения границ (согласовано/спорное)
от т.	до т.			
1	2	3	4	5

3. Сведения о характеристиках образуемого земельного участка _____ :

_____ обозначение земельного участка

№ п/п	Наименование характеристики земельного участка	Значение характеристики
1	2	3
1.	Адрес земельного участка	
1.1.	Сведения о местоположении земельного участка (при отсутствии адреса) в структурированном в соответствии с федеральной информационной адресной системой виде	
1.2.	Дополнительные сведения о местоположении земельного участка	
2.	Категория земель	
3.	Вид (виды) разрешенного использования	
3.1.	Дополнительные сведения об использовании земельного участка	
4.	Реестровый номер границ территориальной зоны или в случае отсутствия такого реестрового номера ее индивидуальное обозначение (вид, тип, номер, индекс)	
5.	Площадь земельного участка ± величина погрешности определения (вычисления) площади ($P \pm \Delta P$), м ²	

1	2	3
6.	Формула, примененная для вычисления предельной погрешности определения площади земельного участка, с подставленными значениями и итоговые (вычисленные) значения	
7.	Предельный минимальный и максимальный размеры земельного участка (Рмин) и (Рмакс), м ²	
8.	Кадастровый или иной государственный учетный номер (инвентарный) объекта недвижимости, расположенного на образуемом земельном участке	
9.	Кадастровые номера исходных земельных участков	
9.1.	Кадастровый номер входящего в состав земельного участка, представляющего собой единое землепользование (номер контура многоконтурного земельного участка), преобразование которого осуществляется	
9.2.	Кадастровые номера земельных участков, исключаемых из состава измененного (исходного) земельного участка, представляющего собой единое землепользование	
9.3.	Кадастровый или иной государственный учетный номер (инвентарный) объекта недвижимости, расположенного на измененном земельном участке	
10.	Условный номер земельного участка	
11.	Учетный номер проекта межевания территории	
12.	Дополнительные сведения об образовании земельного участка	
13.	Сведения о земельных участках (землях общего пользования, территории общего пользования), посредством которых обеспечивается доступ	
14.	Иные сведения	
4. Пояснения к сведениям об образуемом земельном участке _____ : _____ обозначение земельного участка		
1.		

Сведения об уточняемых земельных участках, необходимые для исправления реестровых ошибок в сведениях о местоположении их границ

1. Сведения о характерных точках границ уточняемого земельного участка с кадастровым номером 54:07:000000:22 :
 Система координат МСК-54 Зона № 4

Обозначение характерных точек границ	Координаты, м				Метод определения координат	Формулы, примененные для расчета средней квадратической погрешности определения координат характерных точек границ (Mt), с подставленными в такие формулы значениями и итоговые (вычисленные) значения Mt, м	Описание закрепления точки
	содержатся в Едином государственном реестре недвижимости		определены в результате выполнения комплексных кадастровых работ				
	X	Y	X	Y			
1	2	3	4	5	6	7	8

:14							
н4338У	—	—	429 889,73	4 224 966,69	Метод спутниковых геодезических измерений (определений)	$\sqrt{(0,10^2 + 0,10^2)} = 0,10$	—
н4339У	—	—	429 891,53	4 224 968,61			
н4340У	—	—	429 890,05	4 224 969,96			
н4341У	—	—	429 888,19	4 224 968,06			
н4338У	—	—	429 889,73	4 224 966,69			

2. Сведения о частях границ уточняемого земельного участка с кадастровым номером 54:07:000000:22 :

Обозначение части границ		Горизонтальное проложение (S), м	Описание прохождения части границ	Сведения о согласовании местоположения границ (согласовано/спорное)
от т.	до т.			
1	2	3	4	5

:14				
н4338У	н4339У	2,63	—	согласовано
н4339У	н4340У	2,00		
н4340У	н4341У	2,66		
н4341У	н4338У	2,06		

3. Сведения о характеристиках уточняемого земельного участка с кадастровым номером 54:07:000000:22 :

№ п/п	Наименование характеристики	Значение характеристики
-------	-----------------------------	-------------------------

1	2	3
1.	Адрес земельного участка	—
1.1.	Сведения о местоположении земельного участка (при отсутствии адреса) в структурированном в соответствии с федеральной информационной адресной системой виде	Российская Федерация, Новосибирская область, Искитимский р-н
1.2.	Дополнительные сведения о местоположении земельного участка	—
2.	Площадь земельного участка \pm величина погрешности определения (вычисления) площади ($P \pm \Delta P$), м ²	$5 \pm 1,00$
3.	Формула, примененная для вычисления предельной погрешности определения площади земельного участка, с подставленными значениями и итоговые (вычисленные) значения	$3,5*0,10*\sqrt{(5,00)} = 1$
4.	Площадь земельного участка согласно сведениям Единого государственного реестра недвижимости (Ркад), м ²	—
5.	Оценка расхождения P и $R_{кад}$ ($P - R_{кад}$), м ²	—
6.	Предельный минимальный и максимальный размеры земельного участка ($R_{мин}$ и $R_{макс}$), м ²	$R_{мин} = \text{—}$ $R_{макс} = \text{—}$
7.	Кадастровый или иной государственный учетный номер (инвентарный) здания, сооружения, объекта незавершенного строительства, расположенного на земельном участке	—
8.	Вид (виды) разрешенного использования	—
8.1.	Дополнительные сведения об использовании земельного участка	—
9.	Сведения о земельных участках (землях общего пользования, территории общего пользования), посредством которых обеспечивается доступ	—
10.	Иные сведения	—
4. Пояснения к сведениям об уточняемом земельном участке с кадастровым номером		54:07:000000:22 :
1.	—	—

1. Сведения о характерных точках границ уточняемого земельного участка с кадастровым номером 54:07:044125:1 :
 Система координат МСК-54 Зона № 4

Обозначение характерных точек границ	Координаты, м				Метод определения координат	Формулы, примененные для расчета средней квадратической погрешности определения координат характерных точек границ (Mt), с подставленными в такие формулы значениями и итоговые (вычисленные) значения Mt, м	Описание закрепления точки
	содержатся в Едином государственном реестре недвижимости		определены в результате выполнения комплексных кадастровых работ				
	X	Y	X	Y			
1	2	3	4	5	6	7	8
90	429 988,47	4 224 842,52	—	—	Метод спутниковых геодезических измерений (определений)	0,10	—
91	429 975,27	4 224 855,46	—	—			
92	429 969,31	4 224 863,19	—	—			
93	429 948,60	4 224 884,62	—	—			
94	429 933,32	4 224 870,80	—	—			
65	429 942,98	4 224 860,93	—	—			
55	429 950,38	4 224 853,35	—	—		0,30	
56	429 951,96	4 224 854,69	—	—			
57	429 958,68	4 224 845,45	—	—			
58	429 957,74	4 224 843,06	—	—			
59	429 961,84	4 224 836,94	—	—			
60	429 965,45	4 224 834,06	—	—			

1	2	3	4	5	6	7	8
61	429 969,82	4 224 828,59	—	—	Метод спутниковых геодезических измерений (определений)	0,30	—
95	429 971,80	4 224 826,29	—	—		0,10	
н4062У	—	—	429 988,12	4 224 842,39		$\sqrt{(0,10^2 + 0,10^2)} = 0,10$	
н4063У	—	—	429 978,69	4 224 852,13			
н4064У	—	—	429 977,72	4 224 853,45			
н4065У	—	—	429 974,71	4 224 856,67			
н4066У	—	—	429 969,75	4 224 862,83			
н4067У	—	—	429 950,54	4 224 882,84			
н4077У	—	—	429 934,14	4 224 867,62			
н4076У	—	—	429 951,36	4 224 849,30			
н4091У	—	—	429 953,12	4 224 850,73			
н4071У	—	—	429 960,46	4 224 841,96			
н4072У	—	—	429 960,11	4 224 839,38			
н4073У	—	—	429 964,96	4 224 834,04			
н4074У	—	—	429 968,18	4 224 832,08			
н4075У	—	—	429 973,46	4 224 826,96			
90	429 988,47	4 224 842,52	—	—			

2. Сведения о частях границ уточняемого земельного участка с кадастровым номером 54:07:044125:1 :

Обозначение части границ		Горизонтальное проложение (S), м	Описание прохождения части границ	Сведения о согласовании местоположения границ (согласовано/спорное)
от т.	до т.			
1	2	3	4	5
н4062У	н4063У	13,56	—	согласовано
н4063У	н4064У	1,64		
н4064У	н4065У	4,41		
н4065У	н4066У	7,91		
н4066У	н4067У	27,74		
н4067У	н4077У	22,37		
н4077У	н4076У	25,14		
н4076У	н4091У	2,27		
н4091У	н4071У	11,44		
н4071У	н4072У	2,60		
н4072У	н4073У	7,21		
н4073У	н4074У	3,77		
н4074У	н4075У	7,35		
н4075У	н4062У	21,28		

3. Сведения о характеристиках уточняемого земельного участка с кадастровым номером 54:07:044125:1 :

№ п/п	Наименование характеристики	Значение характеристики
1	2	3
1.	Адрес земельного участка	—
1.1.	Сведения о местоположении земельного участка (при отсутствии адреса) в структурированном в соответствии с федеральной информационной адресной системой виде	Российская Федерация, Новосибирская область, Искитимский р-н, Евсино ст, Гагарина ул, 23
1.2.	Дополнительные сведения о местоположении земельного участка	—
2.	Площадь земельного участка ± величина погрешности определения (вычисления) площади ($P \pm \Delta P$), м ²	1 223 ± 12,00
3.	Формула, примененная для вычисления предельной погрешности определения площади земельного участка, с подставленными значениями и итоговые (вычисленные) значения	$3,5 * 0,10 * \sqrt{(1\ 223,00)} = 12$
4.	Площадь земельного участка согласно сведениям Единого государственного реестра недвижимости (Ркад), м ²	1 222,00

1	2	3
5.	Оценка расхождения Р и Ркад (Р - Ркад), м ²	1
6.	Предельный минимальный и максимальный размеры земельного участка (Рмин и Рмакс), м ²	Рмин = — Рмакс = —
7.	Кадастровый или иной государственный учетный номер (инвентарный) здания, сооружения, объекта незавершенного строительства, расположенного на земельном участке	—
8.	Вид (виды) разрешенного использования	Для ведения личного подсобного хозяйства
8.1.	Дополнительные сведения об использовании земельного участка	—
9.	Сведения о земельных участках (землях общего пользования, территории общего пользования), посредством которых обеспечивается доступ	—
10.	Иные сведения	—

4. Пояснения к сведениям об уточняемом земельном участке с кадастровым номером 54:07:044125:1 :

1.	—
----	---

1. Сведения о характерных точках границ уточняемого земельного участка с кадастровым номером 54:07:044125:3 :

Система координат МСК-54 Зона № 4

Обозначение характерных точек границ	Координаты, м				Метод определения координат	Формулы, примененные для расчета средней квадратической погрешности определения координат характерных точек границ (Mt), с подставленными в такие формулы значениями и итоговые (вычисленные) значения Mt, м	Описание закрепления точки
	содержатся в Едином государственном реестре недвижимости		определены в результате выполнения комплексных кадастровых работ				
	X	Y	X	Y			
1	2	3	4	5	6	7	8
55	429 950,38	4 224 853,35	—	—	Метод спутниковых геодезических измерений (определений)	0,30	—
65	429 942,98	4 224 860,93	—	—			
64	429 929,63	4 224 874,45	—	—			
63	429 907,94	4 224 855,31	—	—			

1	2	3	4	5	6	7	8
62	429 921,00	4 224 852,04	—	—	Метод спутниковых геодезических измерений (определений)	0,30	—
50	429 919,53	4 224 848,51	—	—			
51	429 931,00	4 224 843,23	—	—			
52	429 933,31	4 224 844,67	—	—			
53	429 941,97	4 224 834,53	—	—			
54	429 958,41	4 224 819,46	—	—			
61	429 969,82	4 224 828,59	—	—			
60	429 965,45	4 224 834,06	—	—			
59	429 961,84	4 224 836,94	—	—			
58	429 957,74	4 224 843,06	—	—			
57	429 958,68	4 224 845,45	—	—			
56	429 951,96	4 224 854,69	—	—			
н4076У	—	—	429 951,36	4 224 849,30			
н4077У	—	—	429 934,14	4 224 867,62			
н4078У	—	—	429 915,29	4 224 853,90			
н4079У	—	—	429 909,25	4 224 847,16			
н4080У	—	—	429 921,13	4 224 845,28			

1	2	3	4	5	6	7	8
н4081У	—	—	429 920,37	4 224 840,86	Метод спутниковых геодезических измерений (определений)	$\sqrt{(0,10^2 + 0,10^2)} = 0,10$	—
н4082У	—	—	429 933,33	4 224 837,54			
н4083У	—	—	429 934,96	4 224 839,21			
н4351У	—	—	429 948,22	4 224 825,59			
н4085У	—	—	429 959,15	4 224 813,30			
н4075У	—	—	429 973,46	4 224 826,96			
н4074У	—	—	429 968,18	4 224 832,08			
н4073У	—	—	429 964,96	4 224 834,04			
н4072У	—	—	429 960,11	4 224 839,38			
н4071У	—	—	429 960,46	4 224 841,96			
н4091У	—	—	429 953,12	4 224 850,73			
55	429 950,38	4 224 853,35	—	—			

2. Сведения о частях границ уточняемого земельного участка с кадастровым номером 54:07:044125:3 :

Обозначение части границ		Горизонтальное проложение (S), м	Описание прохождения части границ	Сведения о согласовании местоположения границ (согласовано/спорное)
от т.	до т.			
1	2	3	4	5
н4076У	н4077У	25,14	—	согласовано
н4077У	н4078У	23,31		
н4078У	н4079У	9,05		
н4079У	н4080У	12,03		
н4080У	н4081У	4,48		
н4081У	н4082У	13,38		
н4082У	н4083У	2,33		

1	2	3	4	5
н4083У	н4351У	19,01	—	согласовано
н4351У	н4085У	16,45		
н4085У	н4075У	19,78		
н4075У	н4074У	7,35		
н4074У	н4073У	3,77		
н4073У	н4072У	7,21		
н4072У	н4071У	2,60		
н4071У	н4091У	11,44		
н4091У	н4076У	2,27		

3. Сведения о характеристиках уточняемого земельного участка с кадастровым номером 54:07:044125:3 :

№ п/п	Наименование характеристики	Значение характеристики
1	2	3
1.	Адрес земельного участка	—
1.1.	Сведения о местоположении земельного участка (при отсутствии адреса) в структурированном в соответствии с федеральной информационной адресной системой виде	Российская Федерация, Новосибирская область, Искитимский р-н, Евсино ст, Гагарина ул, 25
1.2.	Дополнительные сведения о местоположении земельного участка	—
2.	Площадь земельного участка ± величина погрешности определения (вычисления) площади ($P \pm \Delta P$), м ²	1 294 ± 13,00
3.	Формула, примененная для вычисления предельной погрешности определения площади земельного участка, с подставленными значениями и итоговые (вычисленные) значения	$3,5 * 0,10 * \sqrt{(1\ 294,00)} = 13$
4.	Площадь земельного участка согласно сведениям Единого государственного реестра недвижимости (Ркад), м ²	1 278,00
5.	Оценка расхождения Р и Ркад ($P - P_{кад}$), м ²	16
6.	Предельный минимальный и максимальный размеры земельного участка (Рмин и Рмакс), м ²	Рмин = — Рмакс = —
7.	Кадастровый или иной государственный учетный номер (инвентарный) здания, сооружения, объекта незавершенного строительства, расположенного на земельном участке	—
8.	Вид (виды) разрешенного использования	Для ведения личного подсобного хозяйства
8.1.	Дополнительные сведения об использовании земельного участка	—

1	2	3
9.	Сведения о земельных участках (землях общего пользования, территории общего пользования), посредством которых обеспечивается доступ	—
10.	Иные сведения	—

4. Пояснения к сведениям об уточняемом земельном участке с кадастровым номером 54:07:044125:3 :

1.	—
----	---

1. Сведения о характерных точках границ уточняемого земельного участка с кадастровым номером 54:07:044125:5 :
Система координат МСК-54 Зона № 4

Обозначение характерных точек границ	Координаты, м				Метод определения координат	Формулы, примененные для расчета средней квадратической погрешности определения координат характерных точек границ (Mt), с подставленными в такие формулы значениями и итоговые (вычисленные) значения Mt, м	Описание закрепления точки
	содержатся в Едином государственном реестре недвижимости		определены в результате выполнения комплексных кадастровых работ				
	X	Y	X	Y			
1	2	3	4	5	6	7	8
35	429 987,52	4 224 781,28	—	—	Метод спутниковых геодезических измерений (определений)	0,30	—
46	429 988,90	4 224 782,70	—	—			
45	429 995,84	4 224 775,68	—	—			
44	430 013,28	4 224 792,72	—	—			
43	430 025,95	4 224 805,13	—	—			
42	429 998,47	4 224 830,66	—	—			
41	429 987,06	4 224 818,32	—	—			
40	429 969,56	4 224 799,48	—	—			

1	2	3	4	5	6	7	8
39	429 968,77	4 224 796,60	—	—	Метод спутниковых геодезических измерений (определений)	0,20	—
38	429 975,46	4 224 790,04	—	—			
37	429 985,98	4 224 779,72	—	—		0,30	
36	429 986,90	4 224 780,66	—	—			
н4053У	—	—	429 991,43	4 224 779,64		$\sqrt{(0,10^2 + 0,10^2)} = 0,10$	
н4052У	—	—	429 998,35	4 224 772,50			
н4336У	—	—	430 029,67	4 224 801,76			
н4337У	—	—	430 002,76	4 224 827,51			
н4094У	—	—	429 970,11	4 224 796,40			
н4093У	—	—	429 971,87	4 224 793,61			
н4055У	—	—	429 978,91	4 224 786,63			
н4054У	—	—	429 988,66	4 224 777,12			
35	429 987,52	4 224 781,28	—	—			

2. Сведения о частях границ уточняемого земельного участка с кадастровым номером 54:07:044125:5 :

Обозначение части границ		Горизонтальное проложение (S), м	Описание прохождения части границ	Сведения о согласовании местоположения границ (согласовано/спорное)
от т.	до т.			
1	2	3	4	5
н4053У	н4052У	9,94	—	согласовано
н4052У	н4336У	42,86		
н4336У	н4337У	37,25		
н4337У	н4094У	45,10		
н4094У	н4093У	3,30		

1	2	3	4	5
н4093У	н4055У	9,91	—	согласовано
н4055У	н4054У	13,62		
н4054У	н4053У	3,74		

3. Сведения о характеристиках уточняемого земельного участка с кадастровым номером 54:07:044125:5 :

№ п/п	Наименование характеристики	Значение характеристики
1	2	3
1.	Адрес земельного участка	—
1.1.	Сведения о местоположении земельного участка (при отсутствии адреса) в структурированном в соответствии с федеральной информационной адресной системой виде	Российская Федерация, Новосибирская область, Искитимский р-н, Евсино ст, Гагарина ул, 23а
1.2.	Дополнительные сведения о местоположении земельного участка	—
2.	Площадь земельного участка ± величина погрешности определения (вычисления) площади ($P \pm \Delta P$), м ²	1 668 ± 14,00
3.	Формула, примененная для вычисления предельной погрешности определения площади земельного участка, с подставленными значениями и итоговые (вычисленные) значения	$3,5 * 0,10 * \sqrt{(1\ 668,00)} = 14$
4.	Площадь земельного участка согласно сведениям Единого государственного реестра недвижимости (Ркад), м ²	1 618,00
5.	Оценка расхождения Р и Ркад ($P - P_{кад}$), м ²	50
6.	Предельный минимальный и максимальный размеры земельного участка (Рмин и Рмакс), м ²	Рмин = — Рмакс = —
7.	Кадастровый или иной государственный учетный номер (инвентарный) здания, сооружения, объекта незавершенного строительства, расположенного на земельном участке	—
8.	Вид (виды) разрешенного использования	Для ведения личного подсобного хозяйства
8.1.	Дополнительные сведения об использовании земельного участка	—
9.	Сведения о земельных участках (землях общего пользования, территории общего пользования), посредством которых обеспечивается доступ	—
10.	Иные сведения	—

4. Пояснения к сведениям об уточняемом земельном участке с кадастровым номером 54:07:044125:5 :

1.	—
----	---

1. Сведения о характерных точках границ уточняемого земельного участка с кадастровым номером 54:07:044125:8 :
 Система координат МСК-54 Зона № 4

Обозначение характерных точек границ	Координаты, м				Метод определения координат	Формулы, примененные для расчета средней квадратической погрешности определения координат характерных точек границ (Mt), с подставленными в такие формулы значениями и итоговые (вычисленные) значения Mt, м	Описание закрепления точки
	содержатся в Едином государственном реестре недвижимости		определены в результате выполнения комплексных кадастровых работ				
	X	Y	X	Y			
1	2	3	4	5	6	7	8
6	429 868,97	4 224 885,86	—	—	Метод спутниковых геодезических измерений (определений)	0,30	—
17	429 887,58	4 224 887,73	—	—			
16	429 894,02	4 224 889,92	—	—			
15	429 902,61	4 224 890,36	—	—			
14	429 924,42	4 224 901,89	—	—			
13	429 920,15	4 224 905,50	—	—			
12	429 918,18	4 224 906,22	—	—			
11	429 907,79	4 224 905,98	—	—			
10	429 899,46	4 224 907,67	—	—			
9	429 889,77	4 224 910,25	—	—			
8	429 889,77	4 224 908,79	—	—			
7	429 871,13	4 224 910,97	—	—			

1	2	3	4	5	6	7	8
33	429 873,20	4 224 882,79	429 873,20	4 224 882,79	Метод спутниковых геодезических измерений (определений)	$\sqrt{(0,10^2 + 0,10^2)} = 0,10$	—
32	429 876,90	4 224 883,12	429 876,90	4 224 883,12		0,03	
31	429 891,68	4 224 884,10	429 891,68	4 224 884,10		$\sqrt{(0,10^2 + 0,10^2)} = 0,10$	
30	429 906,64	4 224 886,57	429 906,64	4 224 886,57			
29	429 908,49	4 224 886,35	429 908,49	4 224 886,35			
28	429 912,33	4 224 887,48	429 912,33	4 224 887,48			
27	429 925,13	4 224 898,68	429 925,13	4 224 898,68			
н4029У	—	—	429 921,16	4 224 901,57			
н4030У	—	—	429 912,59	4 224 901,95			
н4031У	—	—	429 900,61	4 224 904,92			
н4032У	—	—	429 894,46	4 224 905,33			
н4033У	—	—	429 894,59	4 224 906,80			
н4034У	—	—	429 876,02	4 224 908,01			
6	429 868,97	4 224 885,86	—	—		0,30	

2. Сведения о частях границ уточняемого земельного участка с кадастровым номером 54:07:044125:8 :

Обозначение части границ		Горизонтальное проложение (S), м	Описание прохождения части границ	Сведения о согласовании местоположения границ (согласовано/спорное)
от т.	до т.			
1	2	3	4	5
33	32	3,71	—	согласовано
32	31	14,81		
31	30	15,16		

1	2	3	4	5
30	29	1,86	—	согласовано
29	28	4,00		
28	27	17,01		
27	н4029У	4,91		
н4029У	н4030У	8,58		
н4030У	н4031У	12,34		
н4031У	н4032У	6,16		
н4032У	н4033У	1,48		
н4033У	н4034У	18,61		
н4034У	33	25,38		

3. Сведения о характеристиках уточняемого земельного участка с кадастровым номером 54:07:044125:8 :

№ п/п	Наименование характеристики	Значение характеристики
1	2	3
1.	Адрес земельного участка	—
1.1.	Сведения о местоположении земельного участка (при отсутствии адреса) в структурированном в соответствии с федеральной информационной адресной системой виде	Российская Федерация, Новосибирская область, Искитимский р-н, Евсино ст, Рабочая ул, 7
1.2.	Дополнительные сведения о местоположении земельного участка	—
2.	Площадь земельного участка ± величина погрешности определения (вычисления) площади ($P \pm \Delta P$), м ²	901 ± 11,00
3.	Формула, примененная для вычисления предельной погрешности определения площади земельного участка, с подставленными значениями и итоговые (вычисленные) значения	$3,5 * 0,10 * \sqrt{(901,00)} = 11$
4.	Площадь земельного участка согласно сведениям Единого государственного реестра недвижимости (Ркад), м ²	902,00
5.	Оценка расхождения Р и Ркад ($P - P_{кад}$), м ²	1
6.	Предельный минимальный и максимальный размеры земельного участка ($P_{мин}$ и $P_{макс}$), м ²	$P_{мин} = —$ $P_{макс} = —$
7.	Кадастровый или иной государственный учетный номер (инвентарный) здания, сооружения, объекта незавершенного строительства, расположенного на земельном участке	—
8.	Вид (виды) разрешенного использования	Для ведения личного подсобного хозяйства
8.1.	Дополнительные сведения об использовании земельного участка	—

1	2	3
9.	Сведения о земельных участках (землях общего пользования, территории общего пользования), посредством которых обеспечивается доступ	—
10.	Иные сведения	—

4. Пояснения к сведениям об уточняемом земельном участке с кадастровым номером 54:07:044125:8 :

1.	—
----	---

1. Сведения о характерных точках границ уточняемого земельного участка с кадастровым номером 54:07:044125:11 :
Система координат МСК-54 Зона № 4

Обозначение характерных точек границ	Координаты, м				Метод определения координат	Формулы, примененные для расчета средней квадратической погрешности определения координат характерных точек границ (Mt), с подставленными в такие формулы значениями и итоговые (вычисленные) значения Mt, м	Описание закрепления точки
	содержатся в Едином государственном реестре недвижимости		определены в результате выполнения комплексных кадастровых работ				
	X	Y	X	Y			
1	2	3	4	5	6	7	8
88	429 969,25	4 224 752,15	—	—	Метод спутниковых геодезических измерений (определений)	1,50	—
89	429 993,58	4 224 775,19	—	—		0,30	
35	429 987,52	4 224 781,28	—	—			
36	429 986,90	4 224 780,66	—	—			
37	429 985,98	4 224 779,72	—	—		0,20	
38	429 975,46	4 224 790,04	—	—			
70	429 971,08	4 224 785,81	—	—			
71	429 966,20	4 224 781,23	—	—			

1	2	3	4	5	6	7	8
72	429 964,58	4 224 782,89	—	—	Метод спутниковых геодезических измерений (определений)	0,20	—
73	429 961,77	4 224 780,17	—	—			
74	429 952,00	4 224 766,97	—	—			
н4051У	—	—	429 973,82	4 224 749,27			
н4052У	—	—	429 998,35	4 224 772,50			
н4053У	—	—	429 991,43	4 224 779,64			
н4054У	—	—	429 988,66	4 224 777,12			
н4055У	—	—	429 978,91	4 224 786,63			
н4056У	—	—	429 971,62	4 224 779,79			
н4057У	—	—	429 969,89	4 224 781,55			
н4103У	—	—	429 965,54	4 224 777,28			
н4059У	—	—	429 955,67	4 224 764,46			
н4060У	—	—	429 959,84	4 224 760,94			
н4061У	—	—	429 961,82	4 224 760,09			
88	429 969,25	4 224 752,15	—	—		1,50	

2. Сведения о частях границ уточняемого земельного участка с кадастровым номером 54:07:044125:11 :

Обозначение части границ		Горизонтальное проложение (S), м	Описание прохождения части границ	Сведения о согласовании местоположения границ (согласовано/спорное)
от т.	до т.			
1	2	3	4	5
н4051У	н4052У	33,78	—	согласовано

1	2	3	4	5
н4052У	н4053У	9,94	—	согласовано
н4053У	н4054У	3,74		
н4054У	н4055У	13,62		
н4055У	н4056У	10,00		
н4056У	н4057У	2,47		
н4057У	н4103У	6,10		
н4103У	н4059У	16,18		
н4059У	н4060У	5,46		
н4060У	н4061У	2,15		
н4061У	н4051У	16,16		

3. Сведения о характеристиках уточняемого земельного участка с кадастровым номером 54:07:044125:11 :

№ п/п	Наименование характеристики	Значение характеристики
1	2	3
1.	Адрес земельного участка	—
1.1.	Сведения о местоположении земельного участка (при отсутствии адреса) в структурированном в соответствии с федеральной информационной адресной системой виде	Российская Федерация, Новосибирская область, Искитимский р-н, Евсино ст, Гагарина ул, д 31, кв 1
1.2.	Дополнительные сведения о местоположении земельного участка	—
2.	Площадь земельного участка ± величина погрешности определения (вычисления) площади ($P \pm \Delta P$), м ²	802 ± 10,00
3.	Формула, примененная для вычисления предельной погрешности определения площади земельного участка, с подставленными значениями и итоговые (вычисленные) значения	$3,5 * 0,10 * \sqrt{(802,00)} = 10$
4.	Площадь земельного участка согласно сведениям Единого государственного реестра недвижимости (Ркад), м ²	788,00
5.	Оценка расхождения Р и Ркад ($P - P_{кад}$), м ²	14
6.	Предельный минимальный и максимальный размеры земельного участка (Рмин и Рмакс), м ²	Рмин = — Рмакс = —
7.	Кадастровый или иной государственный учетный номер (инвентарный) здания, сооружения, объекта незавершенного строительства, расположенного на земельном участке	—
8.	Вид (виды) разрешенного использования	Для ведения личного подсобного хозяйства
8.1.	Дополнительные сведения об использовании земельного участка	—

1	2	3
9.	Сведения о земельных участках (землях общего пользования, территории общего пользования), посредством которых обеспечивается доступ	—
10.	Иные сведения	—

4. Пояснения к сведениям об уточняемом земельном участке с кадастровым номером 54:07:044125:11 :

1.	—
----	---

1. Сведения о характерных точках границ уточняемого земельного участка с кадастровым номером 54:07:044125:12 :
Система координат МСК-54 Зона № 4

Обозначение характерных точек границ	Координаты, м				Метод определения координат	Формулы, примененные для расчета средней квадратической погрешности определения координат характерных точек границ (Mt), с подставленными в такие формулы значениями и итоговые (вычисленные) значения Mt, м	Описание закрепления точки
	содержатся в Едином государственном реестре недвижимости		определены в результате выполнения комплексных кадастровых работ				
	X	Y	X	Y			
1	2	3	4	5	6	7	8
78	430 058,54	4 224 838,64	—	—	Метод спутниковых геодезических измерений (определений)	0,09	—
87	430 053,44	4 224 844,43	—	—			
86	430 052,44	4 224 845,49	—	—			
85	430 052,12	4 224 845,14	—	—			
84	430 038,47	4 224 859,20	—	—			
83	430 032,60	4 224 865,74	—	—			
82	430 011,81	4 224 839,24	—	—			
81	430 031,03	4 224 815,00	—	—			

1	2	3	4	5	6	7	8
80	430 055,08	4 224 834,37	—	—	Метод спутниковых геодезических измерений (определений)	0,09	—
79	430 055,13	4 224 835,06	—	—			
н4047У	—	—	430 033,43	4 224 857,83			
н4048У	—	—	430 007,64	4 224 832,91			
н4049У	—	—	430 035,54	4 224 807,21			
н4050У	—	—	430 062,40	4 224 832,44			
78	430 058,54	4 224 838,64	—	—		0,09	

2. Сведения о частях границ уточняемого земельного участка с кадастровым номером 54:07:044125:12 :

Обозначение части границ		Горизонтальное проложение (S), м	Описание прохождения части границ	Сведения о согласовании местоположения границ (согласовано/спорное)
от т.	до т.			
1	2	3	4	5
н4047У	н4048У	35,86	—	согласовано
н4048У	н4049У	37,93		
н4049У	н4050У	36,85		
н4050У	н4047У	38,52		

3. Сведения о характеристиках уточняемого земельного участка с кадастровым номером 54:07:044125:12 :

№ п/п	Наименование характеристики	Значение характеристики
1	2	3
1.	Адрес земельного участка	—
1.1.	Сведения о местоположении земельного участка (при отсутствии адреса) в структурированном в соответствии с федеральной информационной адресной системой виде	Российская Федерация, Новосибирская область, Искитимский р-н, Евсино ст, Гагарина ул, кв 21а
1.2.	Дополнительные сведения о местоположении земельного участка	—
2.	Площадь земельного участка ± величина погрешности определения (вычисления) площади ($P \pm \Delta P$), м ²	1 385 ± 13,00

1	2	3
3.	Формула, примененная для вычисления предельной погрешности определения площади земельного участка, с подставленными значениями и итоговые (вычисленные) значения	$3,5*0,10*\sqrt{(1\ 385,00)} = 13$
4.	Площадь земельного участка согласно сведениям Единого государственного реестра недвижимости (Ркад), м ²	1 199,00
5.	Оценка расхождения Р и Ркад (Р - Ркад), м ²	186
6.	Предельный минимальный и максимальный размеры земельного участка (Рмин и Рмакс), м ²	Рмин = — Рмакс = —
7.	Кадастровый или иной государственный учетный номер (инвентарный) здания, сооружения, объекта незавершенного строительства, расположенного на земельном участке	—
8.	Вид (виды) разрешенного использования	Для ведения личного подсобного хозяйства
8.1.	Дополнительные сведения об использовании земельного участка	—
9.	Сведения о земельных участках (землях общего пользования, территории общего пользования), посредством которых обеспечивается доступ	—
10.	Иные сведения	—

4. Пояснения к сведениям об уточняемом земельном участке с кадастровым номером 54:07:044125:12 :

1.	—
----	---

1. Сведения о характерных точках границ уточняемого земельного участка с кадастровым номером 54:07:044125:13 :

Система координат МСК-54 Зона № 4

Обозначение характерных точек границ	Координаты, м				Метод определения координат	Формулы, примененные для расчета средней квадратической погрешности определения координат характерных точек границ (Mt), с подставленными в такие формулы значениями и итоговые (вычисленные) значения Mt, м	Описание закрепления точки
	содержатся в Едином государственном реестре недвижимости		определены в результате выполнения комплексных кадастровых работ				
	X	Y	X	Y			
1	2	3	4	5	6	7	8
38	429 975,46	4 224 790,04	—	—	Метод спутниковых геодезических измерений (определений)	0,20	—

1	2	3	4	5	6	7	8
39	429 968,77	4 224 796,60	—	—	Метод спутниковых геодезических измерений (определений)	0,20	—
77	429 956,54	4 224 807,05	—	—			
76	429 924,41	4 224 768,51	—	—			
75	429 945,82	4 224 758,61	—	—			
74	429 952,00	4 224 766,97	—	—			
73	429 961,77	4 224 780,17	—	—			
72	429 964,58	4 224 782,89	—	—			
71	429 966,20	4 224 781,23	—	—			
70	429 971,08	4 224 785,81	—	—			
н4055У	—	—	429 978,91	4 224 786,63			
н4093У	—	—	429 971,87	4 224 793,61			
н4094У	—	—	429 970,11	4 224 796,40			
н4095У	—	—	429 969,09	4 224 797,73			
н4096У	—	—	429 960,66	4 224 805,29			
н4097У	—	—	429 930,55	4 224 771,06			
н4098У	—	—	429 928,25	4 224 765,82			
н4099У	—	—	429 944,19	4 224 757,45			

1	2	3	4	5	6	7	8
н4100У	—	—	429 945,49	4 224 757,80	Метод спутниковых геодезических измерений (определений)	$\sqrt{(0,10^2 + 0,10^2)} = 0,10$	—
н4101У	—	—	429 950,77	4 224 755,76			
н4059У	—	—	429 955,67	4 224 764,46			
н4103У	—	—	429 965,54	4 224 777,28			
н4057У	—	—	429 969,89	4 224 781,55			
н4056У	—	—	429 971,62	4 224 779,79			
н4106У	—	—	429 976,06	4 224 783,99			
38	429 975,46	4 224 790,04	—	—		0,20	

2. Сведения о частях границ уточняемого земельного участка с кадастровым номером 54:07:044125:13 :

Обозначение части границ		Горизонтальное проложение (S), м	Описание прохождения части границ	Сведения о согласовании местоположения границ (согласовано/спорное)
от т.	до т.			
1	2	3	4	5
н4055У	н4093У	9,91	—	согласовано
н4093У	н4094У	3,30		
н4094У	н4095У	1,68		
н4095У	н4096У	11,32		
н4096У	н4097У	45,59		
н4097У	н4098У	5,72		
н4098У	н4099У	18,00		
н4099У	н4100У	1,35		
н4100У	н4101У	5,66		
н4101У	н4059У	9,98		
н4059У	н4103У	16,18		
н4103У	н4057У	6,10		
н4057У	н4056У	2,47		
н4056У	н4106У	6,11		

1	2	3	4	5
н4106У	н4055У	3,88	—	согласовано

3. Сведения о характеристиках уточняемого земельного участка с кадастровым номером 54:07:044125:13 :

№ п/п	Наименование характеристики	Значение характеристики
1	2	3
1.	Адрес земельного участка	—
1.1.	Сведения о местоположении земельного участка (при отсутствии адреса) в структурированном в соответствии с федеральной информационной адресной системой виде	Российская Федерация, Новосибирская область, Искитимский р-н, Евсино ст, Гагарина ул, №31, квартира №2
1.2.	Дополнительные сведения о местоположении земельного участка	—
2.	Площадь земельного участка ± величина погрешности определения (вычисления) площади ($P \pm \Delta P$), м ²	1 126 ± 12,00
3.	Формула, примененная для вычисления предельной погрешности определения площади земельного участка, с подставленными значениями и итоговые (вычисленные) значения	$3,5*0,10*\sqrt{(1\ 126,00)} = 12$
4.	Площадь земельного участка согласно сведениям Единого государственного реестра недвижимости (Ркад), м ²	1 068,00
5.	Оценка расхождения Р и Ркад ($P - P_{кад}$), м ²	58
6.	Предельный минимальный и максимальный размеры земельного участка (Рмин и Рмакс), м ²	Рмин = — Рмакс = —
7.	Кадастровый или иной государственный учетный номер (инвентарный) здания, сооружения, объекта незавершенного строительства, расположенного на земельном участке	—
8.	Вид (виды) разрешенного использования	Для ведения личного подсобного хозяйства
8.1.	Дополнительные сведения об использовании земельного участка	—
9.	Сведения о земельных участках (землях общего пользования, территории общего пользования), посредством которых обеспечивается доступ	—
10.	Иные сведения	—

4. Пояснения к сведениям об уточняемом земельном участке с кадастровым номером 54:07:044125:13 :

1.	—
----	---

Описание местоположения здания, сооружения, объекта незавершенного строительства на земельном участке

1. Сведения о характерных точках контура объекта недвижимости с кадастровым номером 54:07:044125:17 :

Система координат МСК-54 Зона № МСК-54

Обозначение характерных точек границ	Содержатся в Едином государственном реестре недвижимости			Определены в ходе выполнения комплексных кадастровых работ			Метод определения координат	Формулы, примененные для расчета средней квадратической погрешности определения координат характерных точек (Mt), м, с подставленными в такие формулы значениями и итоговые (вычисленные) значения Mt, м
	координаты, м		Радиус, м	координаты, м		Радиус, м		
	X	Y	R	X	Y	R		
1	2	3	4	5	6	7	8	9
н45040	—	—	—	429 972,17	4 224 771,35	—	Метод спутниковых геодезических измерений (определений)	$\sqrt{(0,10^2 + 0,10^2)} = 0,10$
н45050	—	—	—	429 980,04	4 224 778,87	—		
н45060	—	—	—	429 966,90	4 224 792,51	—		
н45070	—	—	—	429 959,01	4 224 785,04	—		
н45040	—	—	—	429 972,17	4 224 771,35	—		

2. Сведения о характеристиках объекта недвижимости с кадастровым номером 54:07:044125:17 :

№ п/п	Наименование характеристики	Значение характеристики
1	2	3
1.	Вид объекта недвижимости	Здание
2.	Ранее присвоенный государственный учетный номер (инвентарный) здания, сооружения, объекта незавершенного строительства	—
3.	Кадастровый номер земельного участка (земельных участков), в границах которого (которых) расположены здание, сооружение, объект незавершенного строительства	54:07:044125:13, 54:07:044125:11
4.	Уникальный учетный номер кадастрового квартала, в границах которого расположены здание, сооружение, объект незавершенного строительства	54:07:044125, 54:07:000000

1	2	3
5.	Адрес здания, сооружения, объекта незавершенного строительства	—
5.1.	Сведения о местоположении здания, сооружения, объекта незавершенного строительства (при отсутствии адреса) в структурированном в соответствии с федеральной информационной адресной системой виде	Российская Федерация, Новосибирская область, Искитимский р-н, Евсино ст, Гагарина ул, д 31
5.2.	Дополнительные сведения о местоположении	—
6.	Иные сведения	—

3. Пояснения к сведениям об объекте недвижимости с кадастровым номером 54:07:044125:17 :

1.	—
----	---

1. Сведения о характерных точках контура объекта недвижимости с кадастровым номером 54:07:044125:18 :

Система координат	<u>МСК-54</u>	Зона №	<u>4</u>
-------------------	---------------	--------	----------

Обозначение характерных точек границ	Содержатся в Едином государственном реестре недвижимости			Определены в ходе выполнения комплексных кадастровых работ			Метод определения координат	Формулы, примененные для расчета средней квадратической погрешности определения координат характерных точек (Mt), м, с подставленными в такие формулы значениями и итоговые (вычисленные) значения Mt, м
	координаты, м		Радиус, м	координаты, м		Радиус, м		
	X	Y	R	X	Y	R		
1	2	3	4	5	6	7	8	9
н45080	—	—	—	430 001,05	4 224 789,45	—	Метод спутниковых геодезических измерений (определений)	$\sqrt{(0,10^2 + 0,10^2)} = 0,10$
н45090	—	—	—	430 007,52	4 224 795,94	—		
н45100	—	—	—	430 001,52	4 224 801,69	—		
н45110	—	—	—	429 995,12	4 224 795,13	—		
н45080	—	—	—	430 001,05	4 224 789,45	—		

2. Сведения о характеристиках объекта недвижимости с кадастровым номером 54:07:044125:18 :

№ п/п	Наименование характеристики	Значение характеристики
1	2	3
1.	Вид объекта недвижимости	Здание

1	2	3
2.	Ранее присвоенный государственный учетный номер (инвентарный) здания, сооружения, объекта незавершенного строительства	—
3.	Кадастровый номер земельного участка (земельных участков), в границах которого (которых) расположены здание, сооружение, объект незавершенного строительства	54:07:044125:5
4.	Уникальный учетный номер кадастрового квартала, в границах которого расположены здание, сооружение, объект незавершенного строительства	54:07:000000
5.	Адрес здания, сооружения, объекта незавершенного строительства	—
5.1.	Сведения о местоположении здания, сооружения, объекта незавершенного строительства (при отсутствии адреса) в структурированном в соответствии с федеральной информационной адресной системой виде	Российская Федерация, Новосибирская область, Искитимский р-н, Евсино ст, Гагарина ул, д 23а
5.2.	Дополнительные сведения о местоположении	—
6.	Иные сведения	—

3. Пояснения к сведениям об объекте недвижимости с кадастровым номером 54:07:044125:18 :

1.	—
----	---

1. Сведения о характерных точках контура объекта недвижимости с кадастровым номером 54:07:044125:20 :

Система координат МСК-54 Зона № 4

Обозначение характерных точек границ	Содержатся в Едином государственном реестре недвижимости			Определены в ходе выполнения комплексных кадастровых работ			Метод определения координат	Формулы, примененные для расчета средней квадратической погрешности определения координат характерных точек (Mt), м, с подставленными в такие формулы значениями и итоговые (вычисленные) значения Mt, м
	координаты, м		Радиус, м	координаты, м		Радиус, м		
	X	Y	R	X	Y	R		
1	2	3	4	5	6	7	8	9
н45160	—	—	—	429 923,28	4 224 785,94	—	Метод спутниковых геодезических измерений (определений)	$\sqrt{(0,10^2 + 0,10^2)} = 0,10$
н45170	—	—	—	429 930,51	4 224 792,66	—		
н45180	—	—	—	429 923,89	4 224 800,08	—		

1	2	3	4	5	6	7	8	9
н45190	—	—	—	429 916,48	4 224 793,39	—	Метод спутниковых геодезических измерений (определений)	$\sqrt{(0,10^2 + 0,10^2)} = 0,10$
н45160	—	—	—	429 923,28	4 224 785,94	—		

2. Сведения о характеристиках объекта недвижимости с кадастровым номером 54:07:044125:20 :

№ п/п	Наименование характеристики	Значение характеристики
1	2	3
1.	Вид объекта недвижимости	Здание
2.	Ранее присвоенный государственный учетный номер (инвентарный) здания, сооружения, объекта незавершенного строительства	—
3.	Кадастровый номер земельного участка (земельных участков), в границах которого (которых) расположены здание, сооружение, объект незавершенного строительства	54:07:044125:2
4.	Уникальный учетный номер кадастрового квартала, в границах которого расположены здание, сооружение, объект незавершенного строительства	54:07:044125
5.	Адрес здания, сооружения, объекта незавершенного строительства	—
5.1.	Сведения о местоположении здания, сооружения, объекта незавершенного строительства (при отсутствии адреса) в структурированном в соответствии с федеральной информационной адресной системой виде	Российская Федерация, Новосибирская область, Искитимский р-н, Евсино ст, Гагарина ул, д 29
5.2.	Дополнительные сведения о местоположении	—
6.	Иные сведения	—

3. Пояснения к сведениям об объекте недвижимости с кадастровым номером 54:07:044125:20 :

1.	—
----	---

1. Сведения о характерных точках контура объекта недвижимости с кадастровым номером 54:07:044125:21 :

Система координат		МСК-54					Зона №		4
Обозначение характерных точек границ	Содержатся в Едином государственном реестре недвижимости			Определены в ходе выполнения комплексных кадастровых работ			Метод определения координат	Формулы, примененные для расчета средней квадратической погрешности определения координат характерных точек (Mt), м, с подставленными в такие формулы значениями и итоговые (вычисленные) значения Mt, м	
	координаты, м		Радиус, м	координаты, м		Радиус, м			
	X	Y	R	X	Y	R			
1	2	3	4	5	6	7	8	9	
н45200	—	—	—	429 876,52	4 224 872,03	—	Метод спутниковых геодезических измерений (определений)	$\sqrt{(0,10^2 + 0,10^2)} = 0,10$	
н45210	—	—	—	429 875,17	4 224 859,96	—			
н45220	—	—	—	429 886,92	4 224 858,78	—			
н45230	—	—	—	429 887,79	4 224 866,58	—			
н45240	—	—	—	429 884,32	4 224 866,95	—			
н45250	—	—	—	429 884,72	4 224 871,18	—			
н45200	—	—	—	429 876,52	4 224 872,03	—			

2. Сведения о характеристиках объекта недвижимости с кадастровым номером 54:07:044125:21 :

№ п/п	Наименование характеристики	Значение характеристики
1	2	3
1.	Вид объекта недвижимости	Здание
2.	Ранее присвоенный государственный учетный номер (инвентарный) здания, сооружения, объекта незавершенного строительства	—
3.	Кадастровый номер земельного участка (земельных участков), в границах которого (которых) расположены здание, сооружение, объект незавершенного строительства	54:07:044125:10, 54:07:044125:6

1	2	3
4.	Уникальный учетный номер кадастрового квартала, в границах которого расположены здание, сооружение, объект незавершенного строительства	54:07:044125
5.	Адрес здания, сооружения, объекта незавершенного строительства	—
5.1.	Сведения о местоположении здания, сооружения, объекта незавершенного строительства (при отсутствии адреса) в структурированном в соответствии с федеральной информационной адресной системой виде	Российская Федерация, Новосибирская область, Искитимский р-н, Евсино ст, Рабочая ул, д. 5
5.2.	Дополнительные сведения о местоположении	—
6.	Иные сведения	—

3. Пояснения к сведениям об объекте недвижимости с кадастровым номером 54:07:044125:21 :

1. —

1. Сведения о характерных точках контура объекта недвижимости с кадастровым номером 54:07:044125:22 :

Система координат МСК-54 Зона № 4

Обозначение характерных точек границ	Содержатся в Едином государственном реестре недвижимости			Определены в ходе выполнения комплексных кадастровых работ			Метод определения координат	Формулы, примененные для расчета средней квадратической погрешности определения координат характерных точек (Mt), м, с подставленными в такие формулы значениями и итоговые (вычисленные) значения Mt, м
	координаты, м		Радиус, м	координаты, м		Радиус, м		
	X	Y	R	X	Y	R		
1	2	3	4	5	6	7	8	9
н45260	—	—	—	429 889,44	4 224 887,65	—	Метод спутниковых геодезических измерений (определений)	$\sqrt{(0,10^2 + 0,10^2)} = 0,10$
н45270	—	—	—	429 890,23	4 224 895,61	—		
н45280	—	—	—	429 879,07	4 224 896,80	—		
н45290	—	—	—	429 878,27	4 224 888,95	—		
н45260	—	—	—	429 889,44	4 224 887,65	—		

2. Сведения о характеристиках объекта недвижимости с кадастровым номером 54:07:044125:22 :

№ п/п	Наименование характеристики	Значение характеристики
1	2	3
1.	Вид объекта недвижимости	Здание
2.	Ранее присвоенный государственный учетный номер (инвентарный) здания, сооружения, объекта незавершенного строительства	—
3.	Кадастровый номер земельного участка (земельных участков), в границах которого (которых) расположены здание, сооружение, объект незавершенного строительства	54:07:044125:8
4.	Уникальный учетный номер кадастрового квартала, в границах которого расположены здание, сооружение, объект незавершенного строительства	54:07:044125
5.	Адрес здания, сооружения, объекта незавершенного строительства	—
5.1.	Сведения о местоположении здания, сооружения, объекта незавершенного строительства (при отсутствии адреса) в структурированном в соответствии с федеральной информационной адресной системой виде	Российская Федерация, Новосибирская область, Искитимский р-н, Евсино ст, Рабочая ул, д. 7
5.2.	Дополнительные сведения о местоположении	—
6.	Иные сведения	—

3. Пояснения к сведениям об объекте недвижимости с кадастровым номером 54:07:044125:22 :

1.	—
----	---

1. Сведения о характерных точках контура объекта недвижимости с кадастровым номером 54:07:044125:24 :

Система координат		МСК-54					Зона №		4
Обозначение характерных точек границ	Содержатся в Едином государственном реестре недвижимости			Определены в ходе выполнения комплексных кадастровых работ			Метод определения координат	Формулы, примененные для расчета средней квадратической погрешности определения координат характерных точек (Mt), м, с подставленными в такие формулы значениями и итоговые (вычисленные) значения Mt, м	
	координаты, м		Радиус, м	координаты, м		Радиус, м			
	X	Y	R	X	Y	R			
1	2	3	4	5	6	7	8	9	
н45120	—	—	—	429 940,81	4 224 802,13	—	Метод спутниковых геодезических измерений (определений)	$\sqrt{(0,10^2 + 0,10^2)} = 0,10$	

1	2	3	4	5	6	7	8	9
н45130	—	—	—	429 952,07	4 224 812,32	—	Метод спутниковых геодезических измерений (определений)	$\sqrt{(0,10^2 + 0,10^2)} = 0,10$
н45140	—	—	—	429 947,11	4 224 817,95	—		
н45150	—	—	—	429 935,86	4 224 807,72	—		
н45120	—	—	—	429 940,81	4 224 802,13	—		

2. Сведения о характеристиках объекта недвижимости с кадастровым номером 54:07:044125:24 :

№ п/п	Наименование характеристики	Значение характеристики
1	2	3
1.	Вид объекта недвижимости	Здание
2.	Ранее присвоенный государственный учетный номер (инвентарный) здания, сооружения, объекта незавершенного строительства	—
3.	Кадастровый номер земельного участка (земельных участков), в границах которого (которых) расположены здание, сооружение, объект незавершенного строительства	54:07:044125:4
4.	Уникальный учетный номер кадастрового квартала, в границах которого расположены здание, сооружение, объект незавершенного строительства	54:07:044125
5.	Адрес здания, сооружения, объекта незавершенного строительства	—
5.1.	Сведения о местоположении здания, сооружения, объекта незавершенного строительства (при отсутствии адреса) в структурированном в соответствии с федеральной информационной адресной системой виде	Российская Федерация, Новосибирская область, Искитимский р-н, Евсино ст, Гагарина ул, д 27
5.2.	Дополнительные сведения о местоположении	—
6.	Иные сведения	—

3. Пояснения к сведениям об объекте недвижимости с кадастровым номером 54:07:044125:24 :

1.	—
----	---

**Сведения о зданиях, сооружениях, объектах незавершенного строительства,
необходимые для исправления реестровых ошибок в сведениях об описании их местоположения**

1. Сведения о характерных точках контура _____ здания _____
 _____ вид объекта недвижимости (здание, сооружение, объект незавершенного строительства)
 с кадастровым номером 54:07:044125:19 _____ :

Система координат МСК-54 _____ Зона № 4 _____

Обозначение характерных точек границ	Содержатся в Едином государственном реестре недвижимости			Определены в ходе выполнения комплексных кадастровых работ			Метод определения координат	Формулы, примененные для расчета средней квадратической погрешности определения координат характерных точек (Mt), м, с подставленными в такие формулы значениями и итоговые (вычисленные) значения Mt, м
	координаты, м		Радиус, м	координаты, м		Радиус, м		
	X	Y	R	X	Y	R		
1	2	3	4	5	6	7	8	9
н45580	—	—	—	429 961,19	4 224 820,52	—	Метод спутниковых геодезических измерений (определений)	$\sqrt{(0,10^2 + 0,10^2)} = 0,10$
н45590	—	—	—	429 967,15	4 224 825,80	—		
н45600	—	—	—	429 958,75	4 224 835,22	—		
н45610	—	—	—	429 952,96	4 224 829,83	—		
н45580	—	—	—	429 961,19	4 224 820,52	—		

2. Иные сведения об объекте недвижимости с кадастровым номером 54:07:044125:19 _____ :

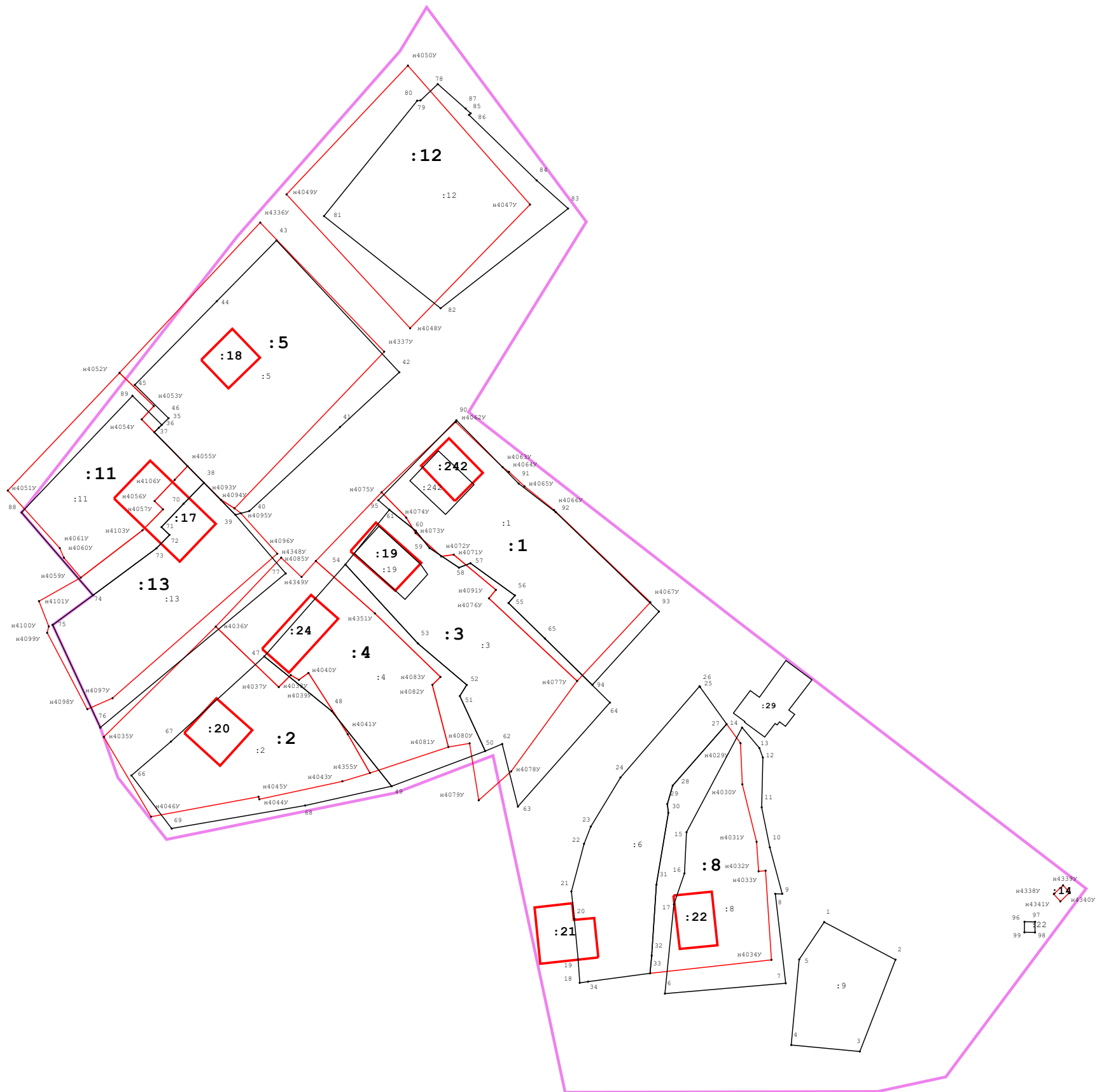
1. _____

3. Пояснения к сведениям об объекте недвижимости с кадастровым номером 54:07:044125:19 _____ :

1. _____

1. Сведения о характерных точках контура							здания	
с кадастровым номером							54:07:044125:242	
вид объекта недвижимости (здание, сооружение, объект незавершенного строительства)								
Система координат							МСК-54	
							Зона № 4	
Обозначение характерных точек границ	Содержатся в Едином государственном реестре недвижимости			Определены в ходе выполнения комплексных кадастровых работ			Метод определения координат	Формулы, примененные для расчета средней квадратической погрешности определения координат характерных точек (Mt), м, с подставленными в такие формулы значениями и итоговые (вычисленные) значения Mt, м
	координаты, м		Радиус, м	координаты, м		Радиус, м		
	X	Y	R	X	Y	R		
1	2	3	4	5	6	7	8	9
н45620	—	—	—	429 971,62	4 224 842,23	—	Метод спутниковых геодезических измерений (определений)	$\sqrt{(0,10^2 + 0,10^2)} = 0,10$
н45630	—	—	—	429 979,00	4 224 835,19	—		
н45640	—	—	—	429 984,70	4 224 840,99	—		
н45650	—	—	—	429 977,52	4 224 848,01	—		
н45620	—	—	—	429 971,62	4 224 842,23	—		
2. Иные сведения об объекте недвижимости с кадастровым номером							54:07:044125:242	
1.	—							
3. Пояснения к сведениям об объекте недвижимости с кадастровым номером							54:07:044125:242	
1.	—							

Схема границ земельных участков

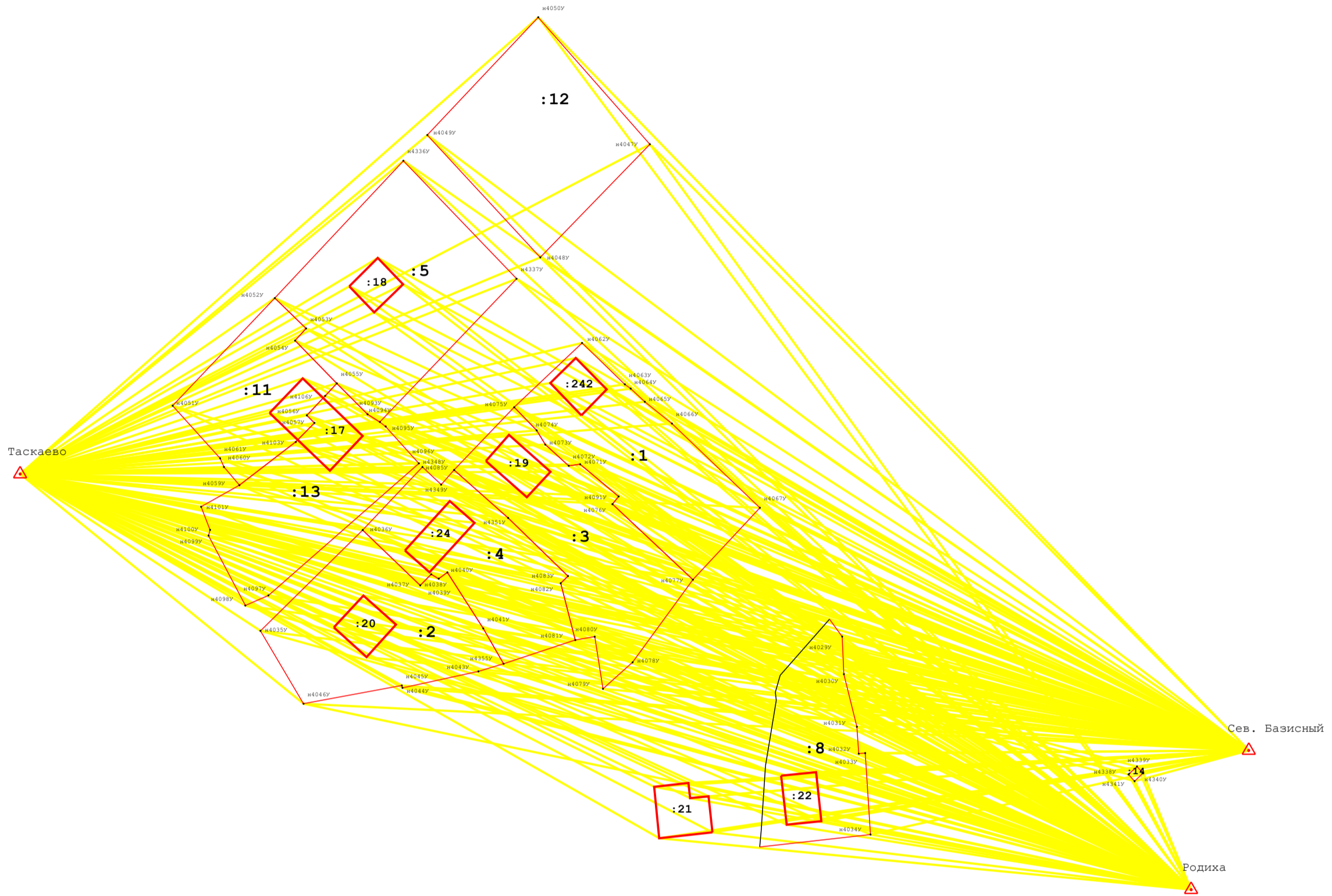


Масштаб 1:1 000

Условные обозначения:

- н6 - Образующая точка, сведения о которой позволяют однозначно определить ее местоположение
- 7 - Существующая точка, имеющиеся в ГКН сведения о которой позволяют однозначно определить ее местоположение
- - Существующая часть границы, имеющиеся в ГКН сведения о которой достаточны для определения ее местоположения
- - Вновь образованная часть границы, сведения о которой достаточны для определения ее местоположения
- - Граница кадастрового квартала
- - Границы земельного участка
- - Часть контура здания, сооружения, объекта незавершенного строительства

Схема геодезических построений



Условные обозначения:

- н6 - Образующая точка, сведения о которой позволяют однозначно определить ее местоположение
- - Вновь образованная часть границы, сведения о которой достаточны для определения ее местоположения
- △ - пункт ГГС