

КАРТА-ПЛАН ТЕРРИТОРИИ

Пояснительная записка

1. Сведения о территории выполнения комплексных кадастровых работ:

Российская Федерация, Новосибирская область, Искитимский район, кадастровый квартал 54:07:044129

(наименование субъекта Российской Федерации, муниципального образования, населенного пункта, уникальные учетные номера кадастровых кварталов, иные сведения, позволяющие определить местоположение территории, на которой выполняются комплексные кадастровые работы, например, наименование садоводческого или огороднического некоммерческого товарищества, гаражного кооператива, элемента планировочной структуры)

2. Основания выполнения комплексных кадастровых работ:

Наименование, дата и номер документа, на основании которого выполняются комплексные кадастровые работы:

Муниципальный контракт № 0151300021524000020, от 24 мая 2024 г., документ выдан Администрация Искитимского района Новосибирской области

3. Дата подготовки карты-плана территории: 24 июля 2024 г.

4. Сведения о заказчике(ах) комплексных кадастровых работ:

В отношении юридического лица, органа местного самоуправления муниципального района, муниципального округа или городского округа либо уполномоченного исполнительного органа государственной власти субъекта Российской Федерации:

полное или сокращенное (в случае, если имеется) наименование: Администрация Искитимского района Новосибирской области

основной государственный регистрационный номер: 1045403649631

идентификационный номер налогоплательщика: 5446004474

В отношении физического лица или представителя физических или юридических лиц:

фамилия, имя, отчество (последнее - при наличии): —

страховой номер индивидуального лицевого счета в системе обязательного пенсионного страхования Российской Федерации (СНИЛС): —

Наименование и реквизиты документа, подтверждающие полномочия представителя заказчика(ов) комплексных кадастровых работ:

—

Адрес электронной почты (для направления уведомления о результатах внесения сведений в Единый государственный реестр недвижимости):

—

5. Сведения об исполнителе комплексных кадастровых работ:

Полное или сокращенное (в случае, если имеется) наименование и адрес юридического лица, с которым заключен государственный или муниципальный контракт либо договор подряда на выполнение комплексных кадастровых работ:

—

Фамилия, имя, отчество кадастрового инженера (последнее - при наличии): Галяутдинов Вадим Ришатович
и основной государственный регистрационный номер кадастрового инженера индивидуального предпринимателя (ОГРНИП): —

Страховой номер индивидуального лицевого счета в системе обязательного пенсионного страхования Российской Федерации (СНИЛС) кадастрового инженера: 128-866-398-16

Уникальный реестровый номер кадастрового инженера в реестре саморегулируемой организации кадастровых инженеров и дата внесения сведений о физическом лице в такой реестр: 1371, 14 мая 2019 г.

Полное или (в случае, если имеется) сокращенное наименование саморегулируемой организации кадастровых инженеров, членом которой является кадастровый инженер:
СРО Союз «Некоммерческое объединение кадастровых инженеров»

Контактный телефон: 89869697773

Почтовый адрес и адрес электронной почты, по которым осуществляется связь с кадастровым инженером:
452230, Башкортостан Респ, Кушнаренковский р-н, Кушнаренково с, Салавата Юлаева ул, дом 4, ooo-gpk@mail.ru

6. Перечень документов, использованных при подготовке карты-плана территории:

№ п/п	Реквизиты документа				
	Вид	Дата	Номер	Наименование	Иные сведения
1	2	3	4	5	6

7. Пояснения к карте-плану территории:

Сведения о заказчике

Заказчиком комплексных кадастровых работ является: Администрация Искитимского района Новосибирской области.
ИНН 5446004474
ОГРН 1045403649631
Адрес 633209, Новосибирская область, г. Искитим ул. Пушкина, 51
E-mail: iskitim-r@bk.ru

Сведения о кадастровом инженере

Карта-план территории квартала 54:07:044129 подготовил кадастровый инженер Галяутдинов Вадим Ришатович являющиеся членами СРО КИ №018

Основания выполнения комплексных кадастровых работ

Основанием для выполнения комплексных кадастровых работ для данного квартала является Муниципальный контракт № 0151300021524000020 на выполнение комплексных кадастровых работ в Российской Федерации, Новосибирской области, Искитимского муниципального района в соответствии с Техническим заданием (приложение №1) являющимся неотъемлемой частью настоящего Контракта".

Перечень документов, использованных при подготовке карты-плана территории

Проведение комплексных кадастровых работ осуществляется в соответствии с требованиями:

1. Градостроительный кодекс Российской Федерации;
2. Жилищный кодекс Российской Федерации;
3. Земельный кодекс Российской Федерации;
4. Федеральный закон от 13.07.2015 № 218-ФЗ «О государственной регистрации недвижимости»;
5. Федеральный закон от 24.07.2007 № 221-ФЗ «О кадастровой деятельности»;
6. Федеральный закон от 06.10.2003 № 131-ФЗ «Об общих принципах организации местного самоуправления в Российской Федерации»;
7. Постановление Правительства Российской Федерации от 01.12. 2021 № 2148 «Об утверждении государственной программы Российской Федерации «Национальная система пространственных данных»;
8. Федеральный закон от 30.12.2015 № 431-ФЗ «О геодезии, картографии и пространственных данных и о внесении изменений в отдельные законодательные акты Российской Федерации»;
9. Приказ Росреестра от 23.10.2020 № П/0393 «Об утверждении требований к точности и методам определения координат характерных точек границ земельного участка, требований к точности и методам определения координат характерных точек контура здания, сооружения или объекта незавершенного строительства на земельном участке, а также требований к определению площади здания, сооружения, помещения, машино-места»;
10. Приказ Росреестра от 04.08.2021 № П/0337 «Об установлении формы карты-плана территории, формы акта согласования местоположения границ земельных участков при выполнении комплексных кадастровых работ и требований к их подготовке»;
11. Приказ Минэкономразвития России от 20.04.2015 № 244 «Об утверждении формы и содержания протокола заседания согласительной комиссии по вопросу согласования местоположения границ земельных участков при выполнении комплексных кадастровых работ»;
12. Приказ Минэкономразвития России от 23.04.2015 № 254 «Об утверждении формы извещения о начале выполнения комплексных кадастровых работ и примерной формы и содержания извещения о проведении заседания согласительной комиссии по вопросу согласования местоположения границ земельных участков при выполнении комплексных кадастровых работ»;
13. Приказа Минэкономразвития России от 06.11.2019 № 728 «Об утверждении формы сведений о выявленных расположенных в границах выполнения комплексных кадастровых работ земельных участках, сведения о которых отсутствуют в Едином государственном реестре недвижимости и в отношении которых у использующих их лиц отсутствуют документы, устанавливающие или подтверждающие право пользования земельным участком, в том числе на условиях сервитута, либо иные документы, допускающие в соответствии с земельным законодательством использование земельных участков без предоставления или установления сервитута, а также зданиях, сооружениях, объектах незавершенного строительства, сведения о которых отсутствуют в Едином государственном реестре недвижимости и в отношении которых у использующих их лиц отсутствуют правоустанавливающие или правоудостоверяющие документы»;
14. Постановление Правительства Новосибирской области от 27.10.2015 №386-п «Об утверждении Типового регламента работы согласительной комиссии по согласованию местоположения границ земельных участков при выполнении комплексных кадастровых работ на территории Новосибирской области»;
15. Генеральные планы, схемы территориального планирования, правила землепользования и застройки муниципальных образований Новосибирской области, на территории которых проводятся работы;
16. Действующее законодательство Российской Федерации, регламенты, СанПиН, СП, СНиП и иные нормативные документы.

Сведения о геодезической основе, использованной при подготовке карты-плана территории

В результате выполнения комплексных кадастровых работ были использованы три пункта ГГС: Сев. Базисный, Таскаево, Родиха

Сведения о средствах измерений

Комплексные кадастровые работы были выполнены спутниковым геодезическим прибором EFT M1 PLUS Аппаратура геодезическая спутниковая .
Сведения свидетельства о поверке прибора: выдан Выдан ООО "Центр испытаний и поверки средств измерений навгеотех-диагностика" РОСС RU.0001.310 380
Номер в гос.реестре PG11641528
Срок действия до 11.04.2025

Сведения об уточняемых земельных участках

1. Осуществлено уточнение местоположения границ земельного участка:

54:07:044129:170

Данные границы земельного участка существуют на местности пятнадцать и более лет и закреплены с использованием природных объектов, позволяющих определить местоположение границ земельного участка.

2. Данный земельный участок отсутствуют в карта-плане территории, т.к. в результате замеров было выявлено, что он располагается за территорией 54:07:044129 квартала: 54:07:044129:9, 54:07:044129:10

Сведения об уточняемых земельных участках, необходимые для исправления реестровых ошибок в сведениях о местоположении их границ

1. Осуществлено уточнение реестровой ошибки местоположении границы земельных участков с кадастровыми номерами:

54:07:044129:1

54:07:044129:6

54:07:044129:12

54:07:044129:14

54:07:044129:16

54:07:044129:17

54:07:044129:18

54:07:044129:19

Описание местоположения здания, сооружения, объекта незавершенного строительства на земельном участке

Осуществлено уточнение местоположения границ 6-ти объектов капитального строительства:

54:07:044129:21

54:07:044129:22

54:07:044129:23

54:07:044129:24

54:07:044129:25

54:07:044129:26

границы объектов капитального строительства ранее не были установлены в соответствии с требованиями земельного законодательства.

Сведения о зданиях, сооружениях, объектах незавершенного строительства, необходимые для исправления реестровых ошибок в сведениях об описании их местоположения

1. Осуществлено уточнение реестровой ошибки местоположении границы объекта капитального строительства:

54:07:044129:54

54:07:044129:55

54:07:044129:56

54:07:044129:57

2. Объекты капитального строительства с кадастровым номером:

54:07:044129:28

54:07:044129:30

54:07:044129:32

54:07:044129:33

54:07:044129:34

54:07:044129:38

54:07:044129:39

54:07:044129:40

54:07:044129:43

не нуждается в уточнении т.к. границы объектов капитального строительства соответствуют установленным требованиям действующего законодательства к описанию местоположения границ.

Сведения о пунктах геодезической сети и средствах измерений

1. Сведения о пунктах геодезической сети:

№ п/п	Вид геодезической сети	Название пункта геодезической сети и тип знака	Система координат пункта геодезической сети	Координаты пункта, м		Дата обследования 1 мая 2024 г.		
						Сведения о состоянии		
				Х	У	наружного знака пункта	центра пункта	марки центра пункта
1	2	3	4	5	6	7	8	9
1	сигн.. 2 класс	Сев. Базисный, Металлическая труба с центром	МСК НСО, зона 4	428 620,10	4 227 323,27	Утрачен	Сохранился	Сохранился
2	сигн.. 3 класс	Таскаево, Металлическая труба с центром		429 720,73	4 221 449,11			
3	сигн.. 3 класс	Родиха, Металлическая труба с центром		420 348,85	4 235 938,70			

2. Сведения об использованных средствах измерений:

№ п/п	Наименование и обозначение типа средства измерений - прибора (инструмента, аппаратуры)	Заводской или серийный номер средства измерений	Реквизиты свидетельства о поверке прибора (инструмента, аппаратуры) и (или) срок действия поверки
-------	--	---	---

1	2	3	4
1	Аппаратура геодезическая спутниковая EFT M1 GNSS	—	Выдан Обществом с ограниченной ответственностью "Центр испытаний и поверки средств измерений навгептех-диагностика"

Сведения об уточняемых земельных участках

1. Сведения о характерных точках границ уточняемого земельного участка с кадастровым номером 54:07:044129:170 :
 Система координат МСК-54 Зона № 4

Обозначение характерных точек границ	Координаты, м				Метод определения координат	Формулы, примененные для расчета средней квадратической погрешности определения координат характерных точек границ (Mt), с подставленными в такие формулы значениями и итоговые (вычисленные) значения Mt, м	Описание закрепления точки
	содержатся в Едином государственном реестре недвижимости		определены в результате выполнения комплексных кадастровых работ				
	X	Y	X	Y			
1	2	3	4	5	6	7	8
н55У	—	—	430 546,06	4 224 977,20	Метод спутниковых геодезических измерений (определений)	$\sqrt{(0,10^2 + 0,10^2)} = 0,10$	Закрепление отсутствует
н54У	—	—	430 532,27	4 224 980,69			—
н221У	—	—	430 525,11	4 224 982,04			
н65У	—	—	430 485,52	4 224 990,88			
н223У	—	—	430 483,09	4 224 976,20			
н224У	—	—	430 545,09	4 224 960,88			
н225У	—	—	430 548,48	4 224 976,46			
н55У	—	—	430 546,06	4 224 977,20			Закрепление отсутствует

2. Сведения о частях границ уточняемого земельного участка с кадастровым номером 54:07:044129:170 :

Обозначение части границ		Горизонтальное проложение (S), м	Описание прохождения части границ	Сведения о согласовании местоположения границ (согласовано/спорное)
от т.	до т.			
1	2	3	4	5
н55У	н54У	14,22	—	согласовано
н54У	н221У	7,29		
н221У	н65У	40,56		

1	2	3	4	5
н65У	н223У	14,88	—	согласовано
н223У	н224У	63,86		
н224У	н225У	15,94		
н225У	н55У	2,53		

3. Сведения о характеристиках уточняемого земельного участка с кадастровым номером 54:07:044129:170 :

№ п/п	Наименование характеристики земельного участка	Значение характеристики
1	2	3
1.	Адрес земельного участка	—
1.1.	Сведения о местоположении земельного участка (при отсутствии адреса) в структурированном в соответствии с федеральной информационной адресной системой виде	633220, Российская Федерация, Новосибирская область, Искитимский р-н, Евсино ст, Калинина ул, д 8, кв 2
1.2.	Дополнительные сведения о местоположении земельного участка	—
2.	Площадь земельного участка ± величина погрешности определения (вычисления) площади ($P \pm \Delta P$), м ²	1 001 ± 11,00
3.	Формула, примененная для вычисления предельной погрешности определения площади земельного участка, с подставленными значениями и итоговые (вычисленные) значения	$3,5 * 0,10 * \sqrt{(1\ 001,00)} = 11$
4.	Площадь земельного участка согласно сведениям Единого государственного реестра недвижимости (Ркад), м ²	1 000,00
5.	Оценка расхождения Р и Ркад ($P - P_{кад}$), м ²	1
6.	Предельный минимальный и максимальный размеры земельного участка (Рмин и Рмакс), м ²	— —
7.	Вид (виды) разрешенного использования	для ведения личного подсобного хозяйства
7.1.	Дополнительные сведения об использовании земельного участка	—
8.	Кадастровый или иной государственный учетный номер (инвентарный) здания, сооружения, объекта незавершенного строительства, расположенного на земельном участке	—
9.	Сведения о земельных участках (землях общего пользования, территории общего пользования), посредством которых обеспечивается доступ	—
10.	Иные сведения	—

4. Пояснения к сведениям об уточняемом земельном участке с кадастровым номером 54:07:044129:170 :

1.	—
----	---

Сведения об образуемых земельных участках

1. Сведения о характерных точках границ образуемого земельного участка _____ :

_____ обозначение земельного участка

Система координат _____

Зона № _____

Обозначение характерных точек границ	Координаты, м		Метод определения координат	Формулы, примененные для расчета средней квадратической погрешности определения координат характерных точек границ (Mt), с подставленными в такие формулы значениями и итоговые (вычисленные) значения Mt, м	Описание закрепления точки
	X	Y			
1	2	3	4	5	6

2. Сведения о частях границ образуемого земельного участка _____ :

_____ обозначение земельного участка

Обозначение части границ		Горизонтальное проложение (S), м	Описание прохождения части границ	Сведения о согласовании местоположения границ (согласовано/спорное)
от т.	до т.			
1	2	3	4	5

3. Сведения о характеристиках образуемого земельного участка _____ :

_____ обозначение земельного участка

№ п/п	Наименование характеристики земельного участка	Значение характеристики
1	2	3
1.	Адрес земельного участка	
1.1.	Сведения о местоположении земельного участка (при отсутствии адреса) в структурированном в соответствии с федеральной информационной адресной системой виде	
1.2.	Дополнительные сведения о местоположении земельного участка	
2.	Категория земель	
3.	Вид (виды) разрешенного использования	
3.1.	Дополнительные сведения об использовании земельного участка	
4.	Реестровый номер границ территориальной зоны или в случае отсутствия такого реестрового номера ее индивидуальное обозначение (вид, тип, номер, индекс)	
5.	Площадь земельного участка ± величина погрешности определения (вычисления) площади ($P \pm \Delta P$), м ²	

1	2	3
6.	Формула, примененная для вычисления предельной погрешности определения площади земельного участка, с подставленными значениями и итоговые (вычисленные) значения	
7.	Предельный минимальный и максимальный размеры земельного участка (Рмин) и (Рмакс), м ²	
8.	Кадастровый или иной государственный учетный номер (инвентарный) объекта недвижимости, расположенного на образуемом земельном участке	
9.	Кадастровые номера исходных земельных участков	
9.1.	Кадастровый номер входящего в состав земельного участка, представляющего собой единое землепользование (номер контура многоконтурного земельного участка), преобразование которого осуществляется	
9.2.	Кадастровые номера земельных участков, исключаемых из состава измененного (исходного) земельного участка, представляющего собой единое землепользование	
9.3.	Кадастровый или иной государственный учетный номер (инвентарный) объекта недвижимости, расположенного на измененном земельном участке	
10.	Условный номер земельного участка	
11.	Учетный номер проекта межевания территории	
12.	Дополнительные сведения об образовании земельного участка	
13.	Сведения о земельных участках (землях общего пользования, территории общего пользования), посредством которых обеспечивается доступ	
14.	Иные сведения	
4. Пояснения к сведениям об образуемом земельном участке _____ : обозначение земельного участка		
1.		

Сведения об уточняемых земельных участках, необходимые для исправления реестровых ошибок в сведениях о местоположении их границ

1. Сведения о характерных точках границ уточняемого земельного участка с кадастровым номером 54:07:044129:1 :

Система координат МСК-54 Зона № 4

Обозначение характерных точек границ	Координаты, м				Метод определения координат	Формулы, примененные для расчета средней квадратической погрешности определения координат характерных точек границ (Mt), с подставленными в такие формулы значениями и итоговые (вычисленные) значения Mt, м	Описание закрепления точки
	содержатся в Едином государственном реестре недвижимости		определены в результате выполнения комплексных кадастровых работ				
	X	Y	X	Y			
1	2	3	4	5	6	7	8
80	430 774,67	4 225 095,38	430 774,67	4 225 095,38	Метод спутниковых геодезических измерений (определений)	$\sqrt{(0,10^2 + 0,10^2)} = 0,10$	Закрепление отсутствует
81	430 778,37	4 225 109,85	430 778,37	4 225 109,85			
316	430 781,13	4 225 118,10	—	—			
317	430 782,19	4 225 155,09	—	—			
318	430 496,42	4 225 173,82	—	—			
319	430 385,68	4 225 178,72	—	—			
320	430 270,69	4 225 190,98	—	—			
321	430 265,48	4 225 179,32	—	—			
н82У	—	—	430 781,56	4 225 118,48			
н83У	—	—	430 782,45	4 225 157,12		$\sqrt{(0,10^2 + 0,10^2)} = 0,10$	
н84У	—	—	430 772,89	4 225 158,43			

1	2	3	4	5	6	7	8	
н85У	—	—	430 715,87	4 225 164,60	Метод спутниковых геодезических измерений (определений)	$\sqrt{(0,10^2 + 0,10^2)} = 0,10$	—	
н86У	—	—	430 674,07	4 225 169,47				
н87У	—	—	430 656,16	4 225 170,24				
н88У	—	—	430 533,19	4 225 171,65				
н89У	—	—	430 533,14	4 225 172,62				
н90У	—	—	430 531,70	4 225 172,63				
н91У	—	—	430 495,67	4 225 175,34				
н92У	—	—	430 489,31	4 225 175,95				
н93У	—	—	430 381,85	4 225 180,23				
н94У	—	—	430 271,11	4 225 193,21				
н95У	—	—	430 265,61	4 225 179,54				
96	430 257,12	4 225 183,03	430 257,12	4 225 183,03				Закрепление отсутствует
97	430 232,94	4 225 124,29	430 232,94	4 225 124,29				
322	430 228,03	4 225 110,82	—	—				
323	430 228,00	4 225 107,35	—	—				
324	430 231,95	4 225 102,48	—	—				
н98У	—	—	430 234,71	4 225 106,38	$\sqrt{(0,10^2 + 0,10^2)} = 0,10$	—		

1	2	3	4	5	6	7	8	
99	430 238,98	4 225 094,69	430 238,98	4 225 094,69	Метод спутниковых геодезических измерений (определений)	$\sqrt{(0,10^2 + 0,10^2)} = 0,10$	Закрепление отсутствует	
100	430 286,95	4 225 059,05	430 286,95	4 225 059,05				
325	430 340,94	4 225 020,59	—	—		0,20		
н101У	—	—	430 340,04	4 225 020,54			—	
102	430 386,77	4 224 993,44	430 386,77	4 224 993,44		$\sqrt{(0,10^2 + 0,10^2)} = 0,10$	Закрепление отсутствует	
103	430 407,00	4 224 971,81	430 407,00	4 224 971,81				
104	430 441,86	4 224 961,15	430 441,86	4 224 961,15				
105	430 452,10	4 224 998,94	430 452,10	4 224 998,94				
106	430 425,82	4 225 006,42	430 425,82	4 225 006,42				
276	430 426,98	4 225 010,17	—	—				0,03
107	430 421,60	4 225 011,95	430 421,60	4 225 011,95				$\sqrt{(0,10^2 + 0,10^2)} = 0,10$
108	430 422,69	4 225 015,14	430 422,69	4 225 015,14				
326	430 424,78	4 225 024,09	—	—				0,20
327	430 425,75	4 225 028,62	—	—				
328	430 476,22	4 225 019,59	—	—				
308	430 484,96	4 225 019,25	—	—				
307	430 540,78	4 225 019,12	—	—				

1	2	3	4	5	6	7	8
306	430 553,95	4 225 017,08	—	—	Метод спутниковых геодезических измерений (определений)	0,20	Закрепление отсутствует
329	430 561,28	4 225 016,66	—	—			
271	430 563,19	4 225 017,71	—	—			
270	430 597,37	4 225 020,98	—	—			
330	430 614,42	4 225 019,25	—	—			
331	430 615,06	4 225 035,39	—	—			
332	430 615,64	4 225 036,54	—	—			
333	430 650,31	4 225 053,19	—	—			
334	430 675,81	4 225 065,44	—	—			
335	430 679,90	4 225 066,95	—	—			
336	430 706,81	4 225 069,29	—	—			
337	430 709,06	4 225 080,74	—	—			
н109У	—	—	430 426,33	4 225 030,97			
н11У	—	—	430 465,38	4 225 025,21			
н62У	—	—	430 538,34	4 225 022,87			
н112У	—	—	430 604,73	4 225 029,50			
н113У	—	—	430 604,77	4 225 041,06			

1	2	3	4	5	6	7	8
н114У	—	—	430 649,53	4 225 054,95	Метод спутниковых геодезических измерений (определений)	$\sqrt{(0,10^2 + 0,10^2)} = 0,10$	—
н115У	—	—	430 679,89	4 225 066,95			
н116У	—	—	430 706,79	4 225 069,55			
н48У	—	—	430 727,88	4 225 080,54		0,20	Закрепление отсутствует
300	430 733,30	4 225 090,79	—	—			
н47У	—	—	430 732,43	4 225 088,70		$\sqrt{(0,10^2 + 0,10^2)} = 0,10$	—
119	430 736,72	4 225 096,15	430 736,72	4 225 096,15			
120	430 763,10	4 225 095,62	430 763,10	4 225 095,62			
80	430 774,67	4 225 095,38	430 774,67	4 225 095,38			
2. Сведения о частях границ уточняемого земельного участка с кадастровым номером						54:07:044129:1	:

Обозначение части границ		Горизонтальное проложение (S), м	Описание прохождения части границ	Сведения о согласовании местоположения границ (согласовано/спорное)
от т.	до т.			
1	2	3	4	5
80	81	14,94	—	согласовано
81	н82У	9,20		
н82У	н83У	38,65		
н83У	н84У	9,65		
н84У	н85У	57,35		
н85У	н86У	42,08		
н86У	н87У	17,93		
н87У	н88У	122,98		
н88У	н89У	0,97		
н89У	н90У	1,44		
н90У	н91У	36,13		
н91У	н92У	6,39		

1	2	3	4	5
н92У	н93У	107,55		
н93У	н94У	111,50		
н94У	н95У	14,73		
н95У	96	9,18		
96	97	63,52		
97	н98У	18,00		
н98У	99	12,45		
99	100	59,76		
100	н101У	65,59		
н101У	102	54,02		
102	103	29,62		
103	104	36,45		
104	105	39,15		
105	106	27,32		
106	107	6,96		
107	108	3,37		
108	н109У	16,24		
н109У	н11У	39,47		
н11У	н62У	73,00		
н62У	н112У	66,72		
н112У	н113У	11,56		
н113У	н114У	46,87		
н114У	н115У	32,65		
н115У	н116У	27,03		
н116У	н48У	23,78		
н48У	н47У	9,34		
н47У	119	8,60		
119	120	26,39		
120	80	11,57		

—

согласовано

3. Сведения о характеристиках уточняемого земельного участка с кадастровым номером 54:07:044129:1 :

№ п/п	Наименование характеристики	Значение характеристики
1	2	3

1	2	3
1.	Адрес земельного участка	—
1.1.	Сведения о местоположении земельного участка (при отсутствии адреса) в структурированном в соответствии с федеральной информационной адресной системой виде	Российская Федерация, Новосибирская область, Искитимский р-н, Евсино ст, Тракторная ул, д 4
1.2.	Дополнительные сведения о местоположении земельного участка	—
2.	Площадь земельного участка ± величина погрешности определения (вычисления) площади ($P \pm \Delta P$), м ²	73 184 ± 95,00
3.	Формула, примененная для вычисления предельной погрешности определения площади земельного участка, с подставленными значениями и итоговые (вычисленные) значения	$3,5*0,10*\sqrt{(73\ 184,00)} = 95$
4.	Площадь земельного участка согласно сведениям Единого государственного реестра недвижимости (Ркад), м ²	73 034,00
5.	Оценка расхождения P и Ркад (P - Ркад), м ²	150
6.	Предельный минимальный и максимальный размеры земельного участка (Рмин и Рмакс), м ²	Рмин = — Рмакс = —
7.	Кадастровый или иной государственный учетный номер (инвентарный) здания, сооружения, объекта незавершенного строительства, расположенного на земельном участке	—
8.	Вид (виды) разрешенного использования	Для размещения и обслуживания производственных помещений
8.1.	Дополнительные сведения об использовании земельного участка	—
9.	Сведения о земельных участках (землях общего пользования, территории общего пользования), посредством которых обеспечивается доступ	—
10.	Иные сведения	—
4. Пояснения к сведениям об уточняемом земельном участке с кадастровым номером		54:07:044129:1
1.	—	—

1. Сведения о характерных точках границ уточняемого земельного участка с кадастровым номером 54:07:044129:6 :
 Система координат МСК-54 Зона № 4

Обозначение характерных точек границ	Координаты, м				Метод определения координат	Формулы, примененные для расчета средней квадратической погрешности определения координат характерных точек границ (Mt), с подставленными в такие формулы значениями и итоговые (вычисленные) значения Mt, м	Описание закрепления точки
	содержатся в Едином государственном реестре недвижимости		определены в результате выполнения комплексных кадастровых работ				
	X	Y	X	Y			
1	2	3	4	5	6	7	8
268	430 608,01	4 224 970,29	—	—	Метод определения координат	0,20	Долговременный межевой знак
269	430 601,46	4 225 001,65	—	—			
270	430 597,37	4 225 020,98	—	—			Закрепление отсутствует
271	430 563,19	4 225 017,71	—	—			
272	430 568,87	4 224 961,68	—	—			
н1У	—	—	430 608,17	4 224 970,64	Метод спутниковых геодезических измерений (определений)	$\sqrt{(0,10^2 + 0,10^2)} = 0,10$	—
н2У	—	—	430 604,82	4 224 989,52			
н3У	—	—	430 598,19	4 225 023,76			
н4У	—	—	430 570,77	4 225 020,38			
н5У	—	—	430 569,79	4 225 011,24			
н6У	—	—	430 562,73	4 224 989,22			
н7У	—	—	430 566,73	4 224 961,33			

1	2	3	4	5	6	7	8
н8У	—	—	430 582,78	4 224 965,01	Метод спутниковых геодезических измерений (определений)	$\sqrt{(0,10^2 + 0,10^2)} = 0,10$	—
268	430 608,01	4 224 970,29	—	—		0,20	Долговременный межевой знак

2. Сведения о частях границ уточняемого земельного участка с кадастровым номером 54:07:044129:6 :

Обозначение части границ		Горизонтальное проложение (S), м	Описание прохождения части границ	Сведения о согласовании местоположения границ (согласовано/спорное)
от т.	до т.			
1	2	3	4	5
н1У	н2У	19,17	—	согласовано
н2У	н3У	34,88		
н3У	н4У	27,63		
н4У	н5У	9,19		
н5У	н6У	23,12		
н6У	н7У	28,18		
н7У	н8У	16,47		
н8У	н1У	26,01		

3. Сведения о характеристиках уточняемого земельного участка с кадастровым номером 54:07:044129:6 :

№ п/п	Наименование характеристики	Значение характеристики
1	2	3
1.	Адрес земельного участка	—
1.1.	Сведения о местоположении земельного участка (при отсутствии адреса) в структурированном в соответствии с федеральной информационной адресной системой виде	Российская Федерация, Новосибирская область, Искитимский р-н, Евсино ст, Калинина ул, 10А
1.2.	Дополнительные сведения о местоположении земельного участка	—
2.	Площадь земельного участка ± величина погрешности определения (вычисления) площади ($P \pm \Delta P$), м ²	$2\ 107 \pm 16,00$
3.	Формула, примененная для вычисления предельной погрешности определения площади земельного участка, с подставленными значениями и итоговые (вычисленные) значения	$3,5 * 0,10 * \sqrt{(2\ 107,00)} = 16$
4.	Площадь земельного участка согласно сведениям Единого государственного реестра недвижимости (Ркад), м ²	2 005,00
5.	Оценка расхождения Р и Ркад ($P - P_{кад}$), м ²	102

1	2	3
6.	Предельный минимальный и максимальный размеры земельного участка (Р _{мин} и Р _{макс}), м ²	Р _{мин} = — Р _{макс} = —
7.	Кадастровый или иной государственный учетный номер (инвентарный) здания, сооружения, объекта незавершенного строительства, расположенного на земельном участке	—
8.	Вид (виды) разрешенного использования	Для строительства индивидуального жилого дома и ведения личного подсобного хозяйства
8.1.	Дополнительные сведения об использовании земельного участка	—
9.	Сведения о земельных участках (землях общего пользования, территории общего пользования), посредством которых обеспечивается доступ	—
10.	Иные сведения	—

4. Пояснения к сведениям об уточняемом земельном участке с кадастровым номером 54:07:044129:6 :

1.	—
----	---

1. Сведения о характерных точках границ уточняемого земельного участка с кадастровым номером 54:07:044129:12 :

Система координат МСК-54 Зона № 4

Обозначение характерных точек границ	Координаты, м				Метод определения координат	Формулы, примененные для расчета средней квадратической погрешности определения координат характерных точек границ (Mt), с подставленными в такие формулы значениями и итоговые (вычисленные) значения Mt, м	Описание закрепления точки
	содержатся в Едином государственном реестре недвижимости		определены в результате выполнения комплексных кадастровых работ				
	X	Y	X	Y			
1	2	3	4	5	6	7	8
313	430 639,61	4 224 985,29	—	—	Метод спутниковых геодезических измерений (определений)	0,30	—
296	430 655,92	4 224 992,36	—	—			
295	430 653,70	4 224 997,48	—	—			
294	430 648,18	4 225 009,54	—	—			
293	430 638,13	4 225 034,85	—	—			

1	2	3	4	5	6	7	8
292	430 636,88	4 225 038,06	—	—	Метод спутниковых геодезических измерений (определений)	0,30	—
315	430 632,23	4 225 036,24	—	—			
314	430 620,96	4 225 030,77	—	—			
285	430 631,31	4 225 000,61	—	—		0,20	Долговременный межевой знак
284	430 633,27	4 224 995,35	—	—			
283	430 634,29	4 224 992,03	—	—			
282	430 637,25	4 224 984,42	—	—			
н41У	—	—	430 660,45	4 224 988,04			
н68У	—	—	430 658,31	4 224 992,55		$\sqrt{(0,10^2 + 0,10^2)} = 0,10$	—
н39У	—	—	430 650,54	4 225 008,46			
н38У	—	—	430 642,33	4 225 030,14			
н71У	—	—	430 639,74	4 225 035,97			
н72У	—	—	430 623,83	4 225 031,34			
н73У	—	—	430 624,89	4 225 025,55			
н22У	—	—	430 627,15	4 225 019,18			
н21У	—	—	430 635,80	4 224 994,40			
н20У	—	—	430 636,12	4 224 994,53			

1	2	3	4	5	6	7	8
н19У	—	—	430 641,56	4 224 979,55	Метод спутниковых геодезических измерений (определений)	$\sqrt{(0,10^2 + 0,10^2)} = 0,10$	—
н78У	—	—	430 644,50	4 224 980,61			
н79У	—	—	430 644,29	4 224 981,07			
313	430 639,61	4 224 985,29	—	—		0,30	

2. Сведения о частях границ уточняемого земельного участка с кадастровым номером 54:07:044129:12 :

Обозначение части границ		Горизонтальное проложение (S), м	Описание прохождения части границ	Сведения о согласовании местоположения границ (согласовано/спорное)
от т.	до т.			
1	2	3	4	5
н41У	н68У	4,99	—	согласовано
н68У	н39У	17,71		
н39У	н38У	23,18		
н38У	н71У	6,38		
н71У	н72У	16,57		
н72У	н73У	5,89		
н73У	н22У	6,76		
н22У	н21У	26,25		
н21У	н20У	0,35		
н20У	н19У	15,94		
н19У	н78У	3,13		
н78У	н79У	0,51		
н79У	н41У	17,60		

3. Сведения о характеристиках уточняемого земельного участка с кадастровым номером 54:07:044129:12 :

№ п/п	Наименование характеристики	Значение характеристики
1	2	3
1.	Адрес земельного участка	—
1.1.	Сведения о местоположении земельного участка (при отсутствии адреса) в структурированном в соответствии с федеральной информационной адресной системой виде	Российская Федерация, Новосибирская область, Искитимский р-н, Евсино ст, Калинина ул, 10, квартира 1
1.2.	Дополнительные сведения о местоположении земельного участка	—

1	2	3
2.	Площадь земельного участка ± величина погрешности определения (вычисления) площади ($P \pm \Delta P$), м ²	1 000 ± 11,00
3.	Формула, примененная для вычисления предельной погрешности определения площади земельного участка, с подставленными значениями и итоговые (вычисленные) значения	$3,5*0,10*\sqrt{(1\ 000,00)} = 11$
4.	Площадь земельного участка согласно сведениям Единого государственного реестра недвижимости (Ркад), м ²	928,00
5.	Оценка расхождения Р и Ркад ($P - P_{кад}$), м ²	72
6.	Предельный минимальный и максимальный размеры земельного участка (Рмин и Рмакс), м ²	Рмин = — Рмакс = —
7.	Кадастровый или иной государственный учетный номер (инвентарный) здания, сооружения, объекта незавершенного строительства, расположенного на земельном участке	—
8.	Вид (виды) разрешенного использования	Для ведения личного подсобного хозяйства
8.1.	Дополнительные сведения об использовании земельного участка	—
9.	Сведения о земельных участках (землях общего пользования, территории общего пользования), посредством которых обеспечивается доступ	—
10.	Иные сведения	—

4. Пояснения к сведениям об уточняемом земельном участке с кадастровым номером 54:07:044129:12 :

1. —

1. Сведения о характерных точках границ уточняемого земельного участка с кадастровым номером 54:07:044129:14 :

Система координат МСК-54 Зона № 4

Обозначение характерных точек границ	Координаты, м				Метод определения координат	Формулы, примененные для расчета средней квадратической погрешности определения координат характерных точек границ (Mt), с подставленными в такие формулы значениями и итоговые (вычисленные) значения Mt, м	Описание закрепления точки
	содержатся в Едином государственном реестре недвижимости		определены в результате выполнения комплексных кадастровых работ				
	X	Y	X	Y			
1	2	3	4	5	6	7	8

1	2	3	4	5	6	7	8
н54У	—	—	430 532,27	4 224 980,69	Метод спутниковых геодезических измерений (определений)	$\sqrt{(0,10^2 + 0,10^2)} = 0,10$	—
н55У	—	—	430 546,06	4 224 977,20			Закрепление отсутствует
56	430 547,54	4 224 982,61	430 547,54	4 224 982,61			
57	430 550,93	4 224 996,00	430 550,93	4 224 996,00			
58	430 556,54	4 224 999,01	430 556,54	4 224 999,01			
59	430 557,16	4 225 005,26	430 557,16	4 225 005,26			
60	430 558,28	4 225 016,64	430 558,28	4 225 016,64			
306	430 553,95	4 225 017,08	—	—		0,20	
307	430 540,78	4 225 019,12	—	—			
308	430 484,96	4 225 019,25	—	—		0,03	
281	430 485,67	4 224 991,90	—	—			
309	430 485,30	4 224 985,31	—	—		0,20	
310	430 524,33	4 224 976,69	—	—			
311	430 530,42	4 224 975,55	—	—			
312	430 538,13	4 224 973,59	—	—			
305	430 544,71	4 224 971,81	—	—			
н61У	—	—	430 558,37	4 225 024,87		$\sqrt{(0,10^2 + 0,10^2)} = 0,10$	—

1	2	3	4	5	6	7	8
н62У	—	—	430 538,34	4 225 022,87	Метод спутниковых геодезических измерений (определений)	$\sqrt{(0,10^2 + 0,10^2)} = 0,10$	—
н63У	—	—	430 488,89	4 225 024,46			
н64У	—	—	430 486,51	4 224 996,72			
н65У	—	—	430 485,52	4 224 990,88			
н66У	—	—	430 525,09	4 224 982,05			
н54У	—	—	430 532,27	4 224 980,69			

2. Сведения о частях границ уточняемого земельного участка с кадастровым номером 54:07:044129:14 :

Обозначение части границ		Горизонтальное проложение (S), м	Описание прохождения части границ	Сведения о согласовании местоположения границ (согласовано/спорное)
от т.	до т.			
1	2	3	4	5
н54У	н55У	14,22	—	согласовано
н55У	56	5,61		
56	57	13,81		
57	58	6,37		
58	59	6,28		
59	60	11,43		
60	н61У	8,23		
н61У	н62У	20,13		
н62У	н63У	49,48		
н63У	н64У	27,84		
н64У	н65У	5,92		
н65У	н66У	40,54		
н66У	н54У	7,31		

3. Сведения о характеристиках уточняемого земельного участка с кадастровым номером 54:07:044129:14 :

№ п/п	Наименование характеристики	Значение характеристики
1	2	3

1	2	3
1.	Адрес земельного участка	—
1.1.	Сведения о местоположении земельного участка (при отсутствии адреса) в структурированном в соответствии с федеральной информационной адресной системой виде	Российская Федерация, Новосибирская область, Искитимский р-н, Евсино ст, Калинина ул, 8, квартира 1
1.2.	Дополнительные сведения о местоположении земельного участка	—
2.	Площадь земельного участка ± величина погрешности определения (вычисления) площади ($P \pm \Delta P$), м ²	2 692 ± 18,00
3.	Формула, примененная для вычисления предельной погрешности определения площади земельного участка, с подставленными значениями и итоговые (вычисленные) значения	$3,5*0,10*\sqrt{(2\ 692,00)} = 18$
4.	Площадь земельного участка согласно сведениям Единого государственного реестра недвижимости (Ркад), м ²	2 738,00
5.	Оценка расхождения Р и Ркад ($P - P_{кад}$), м ²	46
6.	Предельный минимальный и максимальный размеры земельного участка (Рмин и Рмакс), м ²	Рмин = — Рмакс = —
7.	Кадастровый или иной государственный учетный номер (инвентарный) здания, сооружения, объекта незавершенного строительства, расположенного на земельном участке	—
8.	Вид (виды) разрешенного использования	Для ведения личного подсобного хозяйства
8.1.	Дополнительные сведения об использовании земельного участка	—
9.	Сведения о земельных участках (землях общего пользования, территории общего пользования), посредством которых обеспечивается доступ	—
10.	Иные сведения	—
4. Пояснения к сведениям об уточняемом земельном участке с кадастровым номером		54:07:044129:14 :
1.	—	—

1. Сведения о характерных точках границ уточняемого земельного участка с кадастровым номером 54:07:044129:16 :
 Система координат МСК-54 Зона № 4

Обозначение характерных точек границ	Координаты, м				Метод определения координат	Формулы, примененные для расчета средней квадратической погрешности определения координат характерных точек границ (Mt), с подставленными в такие формулы значениями и итоговые (вычисленные) значения Mt, м	Описание закрепления точки
	содержатся в Едином государственном реестре недвижимости		определены в результате выполнения комплексных кадастровых работ				
	X	Y	X	Y			
1	2	3	4	5	6	7	8
44	430 754,43	4 225 039,17	430 754,43	4 225 039,17	Метод спутниковых геодезических измерений (определений)	$\sqrt{(0,10^2 + 0,10^2)} = 0,10$	Закрепление отсутствует
299	430 754,01	4 225 088,68	—	—		0,20	
300	430 733,30	4 225 090,79	—	—			
301	430 729,24	4 225 072,73	—	—			
302	430 720,28	4 225 072,85	—	—			
303	430 711,40	4 225 063,68	—	—			
н45У	—	—	430 757,54	4 225 040,80	Метод спутниковых геодезических измерений (определений)	$\sqrt{(0,10^2 + 0,10^2)} = 0,10$	—
н46У	—	—	430 754,00	4 225 088,68			Закрепление отсутствует
н47У	—	—	430 732,43	4 225 088,70			
н48У	—	—	430 727,88	4 225 080,54			
н49У	—	—	430 712,37	4 225 072,45			
н50У	—	—	430 713,19	4 225 071,05			—

1	2	3	4	5	6	7	8
н51У	—	—	430 711,48	4 225 070,03	Метод спутниковых геодезических измерений (определений)	$\sqrt{(0,10^2 + 0,10^2)} = 0,10$	—
52	430 710,76	4 225 063,68	430 710,76	4 225 063,68			0,20
304	430 716,16	4 225 022,66	—	—			
н53У	—	—	430 716,05	4 225 022,95		$\sqrt{(0,10^2 + 0,10^2)} = 0,10$	
44	430 754,43	4 225 039,17	430 754,43	4 225 039,17			Закрепление отсутствует

2. Сведения о частях границ уточняемого земельного участка с кадастровым номером 54:07:044129:16 :

Обозначение части границ		Горизонтальное проложение (S), м	Описание прохождения части границ	Сведения о согласовании местоположения границ (согласовано/спорное)
от т.	до т.			
1	2	3	4	5
44	н45У	3,51	—	согласовано
н45У	н46У	48,01		
н46У	н47У	21,57		
н47У	н48У	9,34		
н48У	н49У	17,49		
н49У	н50У	1,62		
н50У	н51У	1,99		
н51У	52	6,39		
52	н53У	41,07		
н53У	44	41,67		

3. Сведения о характеристиках уточняемого земельного участка с кадастровым номером 54:07:044129:16 :

№ п/п	Наименование характеристики	Значение характеристики
1	2	3
1.	Адрес земельного участка	—
1.1.	Сведения о местоположении земельного участка (при отсутствии адреса) в структурированном в соответствии с федеральной информационной адресной системой виде	Российская Федерация, Новосибирская область, Искитимский р-н, Евсино ст, Калинина ул, 2
1.2.	Дополнительные сведения о местоположении земельного участка	—

1	2	3	4	5	6	7	8
288	430 676,93	4 225 002,43	—	—	Метод спутниковых геодезических измерений (определений)	0,09	—
289	430 672,38	4 225 012,24	—	—			
290	430 669,25	4 225 010,57	—	—			
291	430 654,05	4 225 045,86	—	—			
292	430 636,88	4 225 038,06	—	—		0,30	
293	430 638,13	4 225 034,85	—	—			
294	430 648,18	4 225 009,54	—	—			
295	430 653,70	4 224 997,48	—	—			
296	430 655,92	4 224 992,36	—	—			
297	430 674,69	4 225 000,69	—	—		0,09	
298	430 674,37	4 225 001,39	—	—			
н29У	—	—	430 677,14	4 225 007,37		$\sqrt{(0,10^2 + 0,10^2)} = 0,10$	
н30У	—	—	430 674,00	4 225 006,04			
н31У	—	—	430 673,40	4 225 006,71			
н32У	—	—	430 668,25	4 225 019,15			
н33У	—	—	430 667,70	4 225 018,92			
н34У	—	—	430 664,20	4 225 028,06			

1	2	3	4	5	6	7	8
н35У	—	—	430 660,15	4 225 039,83	Метод спутниковых геодезических измерений (определений)	$\sqrt{(0,10^2 + 0,10^2)} = 0,10$	—
н36У	—	—	430 659,18	4 225 042,60			
н37У	—	—	430 639,74	4 225 035,98			
н38У	—	—	430 642,33	4 225 030,14			
н39У	—	—	430 650,54	4 225 008,46			
н40У	—	—	430 658,31	4 224 992,56			
н41У	—	—	430 660,45	4 224 988,04			
н42У	—	—	430 677,02	4 224 995,55			
н43У	—	—	430 681,41	4 224 997,52			
288	430 676,93	4 225 002,43	—	—			

2. Сведения о частях границ уточняемого земельного участка с кадастровым номером 54:07:044129:17 :

Обозначение части границ		Горизонтальное проложение (S), м	Описание прохождения части границ	Сведения о согласовании местоположения границ (согласовано/спорное)
от т.	до т.			
1	2	3	4	5
н29У	н30У	3,41	—	согласовано
н30У	н31У	0,90		
н31У	н32У	13,46		
н32У	н33У	0,60		
н33У	н34У	9,79		
н34У	н35У	12,45		
н35У	н36У	2,93		
н36У	н37У	20,54		
н37У	н38У	6,39		
н38У	н39У	23,18		

1	2	3	4	5
н39У	н40У	17,70	—	согласовано
н40У	н41У	5,00		
н41У	н42У	18,19		
н42У	н43У	4,81		
н43У	н29У	10,74		

3. Сведения о характеристиках уточняемого земельного участка с кадастровым номером 54:07:044129:17 :

№ п/п	Наименование характеристики	Значение характеристики
1	2	3
1.	Адрес земельного участка	—
1.1.	Сведения о местоположении земельного участка (при отсутствии адреса) в структурированном в соответствии с федеральной информационной адресной системой виде	Российская Федерация, Новосибирская область, Искитимский р-н, Евсино ст, Калинина ул, д №10, кв №2
1.2.	Дополнительные сведения о местоположении земельного участка	—
2.	Площадь земельного участка ± величина погрешности определения (вычисления) площади ($P \pm \Delta P$), м ²	1 060 ± 11,00
3.	Формула, примененная для вычисления предельной погрешности определения площади земельного участка, с подставленными значениями и итоговые (вычисленные) значения	$3,5*0,10*\sqrt{(1\ 060,00)} = 11$
4.	Площадь земельного участка согласно сведениям Единого государственного реестра недвижимости (Ркад), м ²	1 002,00
5.	Оценка расхождения Р и Ркад ($P - P_{кад}$), м ²	58
6.	Предельный минимальный и максимальный размеры земельного участка (Рмин и Рмакс), м ²	Рмин = — Рмакс = —
7.	Кадастровый или иной государственный учетный номер (инвентарный) здания, сооружения, объекта незавершенного строительства, расположенного на земельном участке	—
8.	Вид (виды) разрешенного использования	Для ведения личного подсобного хозяйства
8.1.	Дополнительные сведения об использовании земельного участка	—
9.	Сведения о земельных участках (землях общего пользования, территории общего пользования), посредством которых обеспечивается доступ	—
10.	Иные сведения	—

4. Пояснения к сведениям об уточняемом земельном участке с кадастровым номером 54:07:044129:17 :

1.							
1. Сведения о характерных точках границ уточняемого земельного участка с кадастровым номером					54:07:044129:18		
Система координат <u>МСК-54</u>					Зона № <u>4</u>		
Обозначение характерных точек границ	Координаты, м				Метод определения координат	Формулы, примененные для расчета средней квадратической погрешности определения координат характерных точек границ (Mt), с подставленными в такие формулы значениями и итоговые (вычисленные) значения Mt, м	Описание закрепления точки
	содержатся в Едином государственном реестре недвижимости		определены в результате выполнения комплексных кадастровых работ				
	X	Y	X	Y			
1	2	3	4	5	6	7	8
282	430 637,25	4 224 984,42	—	—	Метод спутниковых геодезических измерений (определений)	0,20	Долговременный межевой знак
283	430 634,29	4 224 992,03	—	—			
284	430 633,27	4 224 995,35	—	—			
285	430 631,31	4 225 000,61	—	—			
286	430 624,02	4 225 021,85	—	—			
287	430 598,86	4 225 013,95	—	—			
269	430 601,46	4 225 001,65	—	—			
268	430 608,01	4 224 970,29	—	—			
н19У	—	—	430 641,56	4 224 979,55			
н20У	—	—	430 636,12	4 224 994,53			
н21У	—	—	430 635,80	4 224 994,40	$\sqrt{(0,10^2 + 0,10^2)} = 0,10$	—	

1	2	3	4	5	6	7	8
н22У	—	—	430 627,15	4 225 019,18	Метод спутниковых геодезических измерений (определений)	$\sqrt{(0,10^2 + 0,10^2)} = 0,10$	—
н23У	—	—	430 600,38	4 225 012,48			
н24У	—	—	430 604,83	4 224 989,50			
н1У	—	—	430 608,17	4 224 970,64			
н26У	—	—	430 612,83	4 224 971,85			
н27У	—	—	430 612,77	4 224 972,12			
н28У	—	—	430 634,35	4 224 977,63			
282	430 637,25	4 224 984,42	—	—		0,20	Долговременный межевой знак

2. Сведения о частях границ уточняемого земельного участка с кадастровым номером 54:07:044129:18 :

Обозначение части границ		Горизонтальное проложение (S), м	Описание прохождения части границ	Сведения о согласовании местоположения границ (согласовано/спорное)
от т.	до т.			
1	2	3	4	5
н19У	н20У	15,94	—	согласовано
н20У	н21У	0,35		
н21У	н22У	26,25		
н22У	н23У	27,60		
н23У	н24У	23,41		
н24У	н1У	19,15		
н1У	н26У	4,81		
н26У	н27У	0,28		
н27У	н28У	22,27		
н28У	н19У	7,46		

3. Сведения о характеристиках уточняемого земельного участка с кадастровым номером 54:07:044129:18 :

№ п/п	Наименование характеристики	Значение характеристики
1	2	3

1	2	3
1.	Адрес земельного участка	—
1.1.	Сведения о местоположении земельного участка (при отсутствии адреса) в структурированном в соответствии с федеральной информационной адресной системой виде	Российская Федерация, Новосибирская область, Искитимский р-н, Евсино ст, Калинина ул, д 10в
1.2.	Дополнительные сведения о местоположении земельного участка	—
2.	Площадь земельного участка ± величина погрешности определения (вычисления) площади ($P \pm \Delta P$), м ²	1 301 ± 13,00
3.	Формула, примененная для вычисления предельной погрешности определения площади земельного участка, с подставленными значениями и итоговые (вычисленные) значения	$3,5*0,10*\sqrt{(1\ 301,00)} = 13$
4.	Площадь земельного участка согласно сведениям Единого государственного реестра недвижимости (Ркад), м ²	1 221,00
5.	Оценка расхождения Р и Ркад ($P - P_{кад}$), м ²	80
6.	Предельный минимальный и максимальный размеры земельного участка (Рмин и Рмакс), м ²	Рмин = — Рмакс = —
7.	Кадастровый или иной государственный учетный номер (инвентарный) здания, сооружения, объекта незавершенного строительства, расположенного на земельном участке	—
8.	Вид (виды) разрешенного использования	для ведения личного подсобного хозяйства
8.1.	Дополнительные сведения об использовании земельного участка	—
9.	Сведения о земельных участках (землях общего пользования, территории общего пользования), посредством которых обеспечивается доступ	—
10.	Иные сведения	—
4. Пояснения к сведениям об уточняемом земельном участке с кадастровым номером		54:07:044129:18 :
1.	—	—

1. Сведения о характерных точках границ уточняемого земельного участка с кадастровым номером

54:07:044129:19

Система координат

МСК-54

Зона №

4

Обозначение характерных точек границ	Координаты, м				Метод определения координат	Формулы, примененные для расчета средней квадратической погрешности определения координат характерных точек границ (Mt), с подставленными в такие формулы значениями и итоговые (вычисленные) значения Mt, м	Описание закрепления точки
	содержатся в Едином государственном реестре недвижимости		определены в результате выполнения комплексных кадастровых работ				
	X	Y	X	Y			
1	2	3	4	5	6	7	8
273	430 485,46	4 224 988,15	—	—	Метод спутниковых геодезических измерений (определений)	0,03	—
281	430 485,67	4 224 991,90	—	—			Закрепление отсутствует
280	430 485,07	4 225 015,11	—	—			—
279	430 468,00	4 225 017,69	—	—			
278	430 457,78	4 225 019,13	—	—			
277	430 429,33	4 225 023,02	—	—			
276	430 426,98	4 225 010,17	—	—			Закрепление отсутствует
106	430 425,82	4 225 006,42	—	—			
105	430 452,10	4 224 998,94	—	—			
275	430 467,67	4 224 992,58	—	—			0,03
274	430 481,92	4 224 987,64	—	—			
н9У	—	—	430 481,37	4 224 995,26		$\sqrt{(0,10^2 + 0,10^2)} = 0,10$	

1	2	3	4	5	6	7	8
н10У	—	—	430 481,67	4 225 024,69	Метод спутниковых геодезических измерений (определений)	$\sqrt{(0,10^2 + 0,10^2)} = 0,10$	—
н11У	—	—	430 465,38	4 225 025,21			
н12У	—	—	430 426,34	4 225 030,97			
н13У	—	—	430 422,77	4 225 015,44			
н14У	—	—	430 430,31	4 225 010,90			
н15У	—	—	430 438,69	4 225 007,20			
н16У	—	—	430 458,29	4 225 000,24			
н17У	—	—	430 470,88	4 224 996,65			
н18У	—	—	430 476,76	4 224 995,36			
273	430 485,46	4 224 988,15	—	—		0,03	

2. Сведения о частях границ уточняемого земельного участка с кадастровым номером 54:07:044129:19 :

Обозначение части границ		Горизонтальное проложение (S), м	Описание прохождения части границ	Сведения о согласовании местоположения границ (согласовано/спорное)
от т.	до т.			
1	2	3	4	5
н9У	н10У	29,43	—	согласовано
н10У	н11У	16,30		
н11У	н12У	39,46		
н12У	н13У	15,94		
н13У	н14У	8,80		
н14У	н15У	9,16		
н15У	н16У	20,80		
н16У	н17У	13,09		
н17У	н18У	6,02		
н18У	274	9,29		

3. Сведения о характеристиках уточняемого земельного участка с кадастровым номером 54:07:044129:19 :

№ п/п	Наименование характеристики	Значение характеристики
1	2	3
1.	Адрес земельного участка	—
1.1.	Сведения о местоположении земельного участка (при отсутствии адреса) в структурированном в соответствии с федеральной информационной адресной системой виде	Российская Федерация, Новосибирская область, Искитимский р-н, Евсино ст, Тракторная ул
1.2.	Дополнительные сведения о местоположении земельного участка	—
2.	Площадь земельного участка ± величина погрешности определения (вычисления) площади ($P \pm \Delta P$), м ²	1 400 ± 13,00
3.	Формула, примененная для вычисления предельной погрешности определения площади земельного участка, с подставленными значениями и итоговые (вычисленные) значения	$3,5 * 0,10 * \sqrt{(1\ 400,00)} = 13$
4.	Площадь земельного участка согласно сведениям Единого государственного реестра недвижимости ($P_{\text{кад}}$), м ²	1 300,00
5.	Оценка расхождения P и $P_{\text{кад}}$ ($P - P_{\text{кад}}$), м ²	100
6.	Предельный минимальный и максимальный размеры земельного участка ($P_{\text{мин}}$ и $P_{\text{макс}}$), м ²	$P_{\text{мин}} = \text{—}$ $P_{\text{макс}} = \text{—}$
7.	Кадастровый или иной государственный учетный номер (инвентарный) здания, сооружения, объекта незавершенного строительства, расположенного на земельном участке	—
8.	Вид (виды) разрешенного использования	для строительства индивидуального жилого дома и ведения личного подсобного хозяйства
8.1.	Дополнительные сведения об использовании земельного участка	—
9.	Сведения о земельных участках (землях общего пользования, территории общего пользования), посредством которых обеспечивается доступ	—
10.	Иные сведения	—

4. Пояснения к сведениям об уточняемом земельном участке с кадастровым номером 54:07:044129:19 :

1.	—
----	---

Описание местоположения здания, сооружения, объекта незавершенного строительства на земельном участке

1. Сведения о характерных точках контура объекта недвижимости с кадастровым номером 54:07:044129:21 :

Система координат МСК-54 Зона № 4

Обозначение характерных точек границ	Содержатся в Едином государственном реестре недвижимости			Определены в ходе выполнения комплексных кадастровых работ			Метод определения координат	Формулы, примененные для расчета средней квадратической погрешности определения координат характерных точек (Mt), м, с подставленными в такие формулы значениями и итоговые (вычисленные) значения Mt, м
	координаты, м		Радиус, м	координаты, м		Радиус, м		
	X	Y	R	X	Y	R		
1	2	3	4	5	6	7	8	9
н226О	—	—	—	430 530,26	4 224 972,87	—	Метод спутниковых геодезических измерений (определений)	$\sqrt{(0,10^2 + 0,10^2)} = 0,10$
н227О	—	—	—	430 532,28	4 224 983,29	—		
н228О	—	—	—	430 535,96	4 224 982,59	—		
н229О	—	—	—	430 537,16	4 224 988,66	—		
н230О	—	—	—	430 533,35	4 224 989,40	—		
н231О	—	—	—	430 533,64	4 224 990,94	—		
н232О	—	—	—	430 527,37	4 224 992,14	—		
н233О	—	—	—	430 524,43	4 224 976,05	—		
н234О	—	—	—	430 525,23	4 224 975,90	—		
н235О	—	—	—	430 524,87	4 224 973,86	—		
н226О	—	—	—	430 530,26	4 224 972,87	—		

2. Сведения о характеристиках объекта недвижимости с кадастровым номером 54:07:044129:21 :

№ п/п	Наименование характеристики	Значение характеристики
-------	-----------------------------	-------------------------

1	2	3
1.	Вид объекта недвижимости	Здание
2.	Ранее присвоенный государственный учетный номер (инвентарный) здания, сооружения, объекта незавершенного строительства	—
3.	Кадастровый номер земельного участка (земельных участков), в границах которого (которых) расположены здание, сооружение, объект незавершенного строительства	54:07:044129:170, 54:07:044129:14
4.	Уникальный учетный номер кадастрового квартала, в границах которого расположены здание, сооружение, объект незавершенного строительства	54:07:044129
5.	Адрес здания, сооружения, объекта незавершенного строительства	—
5.1.	Сведения о местоположении здания, сооружения, объекта незавершенного строительства (при отсутствии адреса) в структурированном в соответствии с федеральной информационной адресной системой виде	Российская Федерация, Новосибирская область, Искитимский р-н, Евсино ст, Калинина ул, д 8
5.2.	Дополнительные сведения о местоположении	—
6.	Иные сведения	—

3. Пояснения к сведениям об объекте недвижимости с кадастровым номером 54:07:044129:21 :

1. —

1. Сведения о характерных точках контура объекта недвижимости с кадастровым номером 54:07:044129:22 :

Система координат МСК-54 Зона № 4

Обозначение характерных точек границ	Содержатся в Едином государственном реестре недвижимости			Определены в ходе выполнения комплексных кадастровых работ			Метод определения координат	Формулы, примененные для расчета средней квадратической погрешности определения координат характерных точек (Mt), м, с подставленными в такие формулы значениями и итоговые (вычисленные) значения Mt, м
	координаты, м		Радиус, м	координаты, м		Радиус, м		
	X	Y	R	X	Y	R		
1	2	3	4	5	6	7	8	9
н236О	—	—	—	430 737,27	4 225 047,07	—	Метод спутниковых геодезических измерений (определений)	$\sqrt{(0,10^2 + 0,10^2)} = 0,10$
н237О	—	—	—	430 735,45	4 225 056,14	—		

1	2	3	4	5	6	7	8	9
н2380	—	—	—	430 734,71	4 225 055,98	—	Метод спутниковых геодезических измерений (определений)	$\sqrt{(0,10^2 + 0,10^2)} = 0,10$
н2390	—	—	—	430 733,99	4 225 059,20	—		
н2400	—	—	—	430 728,43	4 225 057,96	—		
н2410	—	—	—	430 729,13	4 225 054,68	—		
н2420	—	—	—	430 725,56	4 225 053,95	—		
н2430	—	—	—	430 727,39	4 225 044,85	—		
н2360	—	—	—	430 737,27	4 225 047,07	—		

2. Сведения о характеристиках объекта недвижимости с кадастровым номером 54:07:044129:22 :

№ п/п	Наименование характеристики	Значение характеристики
1	2	3
1.	Вид объекта недвижимости	Здание
2.	Ранее присвоенный государственный учетный номер (инвентарный) здания, сооружения, объекта незавершенного строительства	—
3.	Кадастровый номер земельного участка (земельных участков), в границах которого (которых) расположены здание, сооружение, объект незавершенного строительства	54:07:044129:16
4.	Уникальный учетный номер кадастрового квартала, в границах которого расположены здание, сооружение, объект незавершенного строительства	54:07:044129
5.	Адрес здания, сооружения, объекта незавершенного строительства	—
5.1.	Сведения о местоположении здания, сооружения, объекта незавершенного строительства (при отсутствии адреса) в структурированном в соответствии с федеральной информационной адресной системой виде	Российская Федерация, Новосибирская область, Искитимский р-н, Евсино ст, Калинина ул, д 2
5.2.	Дополнительные сведения о местоположении	—
6.	Иные сведения	—

3. Пояснения к сведениям об объекте недвижимости с кадастровым номером 54:07:044129:22 :

1. —

1. Сведения о характерных точках контура объекта недвижимости с кадастровым номером 54:07:044129:23 :

Система координат МСК-54 Зона № 4

Обозначение характерных точек границ	Содержатся в Едином государственном реестре недвижимости			Определены в ходе выполнения комплексных кадастровых работ			Метод определения координат	Формулы, примененные для расчета средней квадратической погрешности определения координат характерных точек (Mt), м, с подставленными в такие формулы значениями и итоговые (вычисленные) значения Mt, м
	координаты, м		Радиус, м	координаты, м		Радиус, м		
	X	Y	R	X	Y	R		
1	2	3	4	5	6	7	8	9
н244О	—	—	—	430 664,71	4 224 995,75	—	Метод спутниковых геодезических измерений (определений)	$\sqrt{(0,10^2 + 0,10^2)} = 0,10$
н245О	—	—	—	430 661,72	4 225 002,30	—		
н246О	—	—	—	430 665,51	4 225 003,96	—		
н247О	—	—	—	430 663,37	4 225 008,87	—		
н248О	—	—	—	430 642,76	4 225 000,44	—		
н249О	—	—	—	430 644,81	4 224 995,50	—		
н250О	—	—	—	430 648,87	4 224 997,15	—		
н251О	—	—	—	430 652,05	4 224 989,98	—		
н244О	—	—	—	430 664,71	4 224 995,75	—		

2. Сведения о характеристиках объекта недвижимости с кадастровым номером 54:07:044129:23 :

№ п/п	Наименование характеристики	Значение характеристики
1	2	3
1.	Вид объекта недвижимости	Здание

1	2	3
2.	Ранее присвоенный государственный учетный номер (инвентарный) здания, сооружения, объекта незавершенного строительства	—
3.	Кадастровый номер земельного участка (земельных участков), в границах которого (которых) расположены здание, сооружение, объект незавершенного строительства	54:07:044129:17, 54:07:044129:12
4.	Уникальный учетный номер кадастрового квартала, в границах которого расположены здание, сооружение, объект незавершенного строительства	54:07:044129
5.	Адрес здания, сооружения, объекта незавершенного строительства	—
5.1.	Сведения о местоположении здания, сооружения, объекта незавершенного строительства (при отсутствии адреса) в структурированном в соответствии с федеральной информационной адресной системой виде	Российская Федерация, Новосибирская область, Искитимский р-н, Евсино ст, Калинина ул, д 10
5.2.	Дополнительные сведения о местоположении	—
6.	Иные сведения	—

3. Пояснения к сведениям об объекте недвижимости с кадастровым номером 54:07:044129:23 :

1.	—
----	---

1. Сведения о характерных точках контура объекта недвижимости с кадастровым номером 54:07:044129:24 :

Система координат МСК-54 Зона № 4

Обозначение характерных точек границ	Содержатся в Едином государственном реестре недвижимости			Определены в ходе выполнения комплексных кадастровых работ			Метод определения координат	Формулы, примененные для расчета средней квадратической погрешности определения координат характерных точек (Mt), м, с подставленными в такие формулы значениями и итоговые (вычисленные) значения Mt, м
	координаты, м		Радиус, м	координаты, м		Радиус, м		
	X	Y	R	X	Y	R		
1	2	3	4	5	6	7	8	9
н2520	—	—	—	430 696,05	4 225 044,06	—	Метод спутниковых геодезических измерений (определений)	$\sqrt{(0,10^2 + 0,10^2)} = 0,10$
н2530	—	—	—	430 696,33	4 225 053,74	—		
н2540	—	—	—	430 688,74	4 225 053,86	—		

1	2	3	4	5	6	7	8	9
н2550	—	—	—	430 688,65	4 225 043,72	—	Метод спутниковых геодезических измерений (определений)	$\sqrt{(0,10^2 + 0,10^2)} = 0,10$
н2560	—	—	—	430 691,13	4 225 043,67	—		
н2570	—	—	—	430 691,14	4 225 041,65	—		
н2580	—	—	—	430 696,75	4 225 041,54	—		
н2590	—	—	—	430 696,78	4 225 044,05	—		
н2520	—	—	—	430 696,05	4 225 044,06	—		

2. Сведения о характеристиках объекта недвижимости с кадастровым номером 54:07:044129:24 :

№ п/п	Наименование характеристики	Значение характеристики
1	2	3
1.	Вид объекта недвижимости	Здание
2.	Ранее присвоенный государственный учетный номер (инвентарный) здания, сооружения, объекта незавершенного строительства	—
3.	Кадастровый номер земельного участка (земельных участков), в границах которого (которых) расположены здание, сооружение, объект незавершенного строительства	—
4.	Уникальный учетный номер кадастрового квартала, в границах которого расположены здание, сооружение, объект незавершенного строительства	54:07:044129
5.	Адрес здания, сооружения, объекта незавершенного строительства	—
5.1.	Сведения о местоположении здания, сооружения, объекта незавершенного строительства (при отсутствии адреса) в структурированном в соответствии с федеральной информационной адресной системой виде	Российская Федерация, Новосибирская область, Искитимский р-н, Евсино ст, Калинина ул, д 4
5.2.	Дополнительные сведения о местоположении	—
6.	Иные сведения	—

3. Пояснения к сведениям об объекте недвижимости с кадастровым номером 54:07:044129:24 :

1.	—
----	---

1. Сведения о характерных точках контура объекта недвижимости с кадастровым номером 54:07:044129:25 :

Система координат		МСК-54					Зона №		4
Обозначение характерных точек границ	Содержатся в Едином государственном реестре недвижимости			Определены в ходе выполнения комплексных кадастровых работ			Метод определения координат	Формулы, примененные для расчета средней квадратической погрешности определения координат характерных точек (Mt), м, с подставленными в такие формулы значениями и итоговые (вычисленные) значения Mt, м	
	координаты, м		Радиус, м	координаты, м		Радиус, м			
	X	Y	R	X	Y	R			
1	2	3	4	5	6	7	8	9	
н2600	—	—	—	430 593,44	4 224 971,23	—	Метод спутниковых геодезических измерений (определений)	$\sqrt{(0,10^2 + 0,10^2)} = 0,10$	
н2610	—	—	—	430 592,90	4 224 980,82	—			
н2620	—	—	—	430 582,66	4 224 980,16	—			
н2630	—	—	—	430 582,76	4 224 978,22	—			
н2640	—	—	—	430 579,65	4 224 978,07	—			
н2650	—	—	—	430 579,92	4 224 973,67	—			
н2660	—	—	—	430 583,01	4 224 973,80	—			
н2670	—	—	—	430 583,24	4 224 970,53	—			
н2600	—	—	—	430 593,44	4 224 971,23	—			

2. Сведения о характеристиках объекта недвижимости с кадастровым номером 54:07:044129:25 :

№ п/п	Наименование характеристики	Значение характеристики
1	2	3
1.	Вид объекта недвижимости	Здание
2.	Ранее присвоенный государственный учетный номер (инвентарный) здания, сооружения, объекта незавершенного строительства	—

1	2	3
3.	Кадастровый номер земельного участка (земельных участков), в границах которого (которых) расположены здание, сооружение, объект незавершенного строительства	54:07:044129:6
4.	Уникальный учетный номер кадастрового квартала, в границах которого расположены здание, сооружение, объект незавершенного строительства	54:07:044129
5.	Адрес здания, сооружения, объекта незавершенного строительства	—
5.1.	Сведения о местоположении здания, сооружения, объекта незавершенного строительства (при отсутствии адреса) в структурированном в соответствии с федеральной информационной адресной системой виде	Российская Федерация, Новосибирская область, Искитимский р-н, Евсино ст, Калинина ул, д. 10а
5.2.	Дополнительные сведения о местоположении	—
6.	Иные сведения	—

3. Пояснения к сведениям об объекте недвижимости с кадастровым номером 54:07:044129:25 :

1.	—
----	---

1. Сведения о характерных точках контура объекта недвижимости с кадастровым номером _____ :

Система координат _____ Зона № _____

Обозначение характерных точек границ	Содержатся в Едином государственном реестре недвижимости			Определены в ходе выполнения комплексных кадастровых работ			Метод определения координат	Формулы, примененные для расчета средней квадратической погрешности определения координат характерных точек (Mt), м, с подставленными в такие формулы значениями и итоговые (вычисленные) значения Mt, м
	координаты, м		Радиус, м	координаты, м		Радиус, м		
	X	Y	R	X	Y	R		
1	2	3	4	5	6	7	8	9

2. Сведения о характеристиках объекта недвижимости с кадастровым номером 54:07:044129:26 :

№ п/п	Наименование характеристики	Значение характеристики
1	2	3
1.	Вид объекта недвижимости	Здание
2.	Ранее присвоенный государственный учетный номер (инвентарный) здания, сооружения, объекта незавершенного строительства	—

1	2	3
3.	Кадастровый номер земельного участка (земельных участков), в границах которого (которых) расположены здание, сооружение, объект незавершенного строительства	—
4.	Уникальный учетный номер кадастрового квартала, в границах которого расположены здание, сооружение, объект незавершенного строительства	54:07:044129
5.	Адрес здания, сооружения, объекта незавершенного строительства	—
5.1.	Сведения о местоположении здания, сооружения, объекта незавершенного строительства (при отсутствии адреса) в структурированном в соответствии с федеральной информационной адресной системой виде	Российская Федерация, Новосибирская область, Искитимский р-н, Евсино ст, Садовая ул, д. 4
5.2.	Дополнительные сведения о местоположении	—
6.	Иные сведения	—
3. Пояснения к сведениям об объекте недвижимости с кадастровым номером <u>54:07:044129:26</u> :		
1.	—	

**Сведения о зданиях, сооружениях, объектах незавершенного строительства,
необходимые для исправления реестровых ошибок в сведениях об описании их местоположения**

1. Сведения о характерных точках контура _____ здания _____
 _____ вид объекта недвижимости (здание, сооружение, объект незавершенного строительства)
 с кадастровым номером 54:07:044129:54 _____ :

Система координат МСК-54 _____ Зона № 4 _____

Обозначение характерных точек границ	Содержатся в Едином государственном реестре недвижимости			Определены в ходе выполнения комплексных кадастровых работ			Метод определения координат	Формулы, примененные для расчета средней квадратической погрешности определения координат характерных точек (Mt), м, с подставленными в такие формулы значениями и итоговые (вычисленные) значения Mt, м
	координаты, м		Радиус, м	координаты, м		Радиус, м		
	X	Y	R	X	Y	R		
1	2	3	4	5	6	7	8	9
н1410	—	—	—	430 626,46	4 224 979,99	—	Метод спутниковых геодезических измерений (определений)	$\sqrt{(0,10^2 + 0,10^2)} = 0,10$
н1420	—	—	—	430 624,11	4 224 990,44	—		
н1430	—	—	—	430 615,12	4 224 988,42	—		
н1440	—	—	—	430 615,53	4 224 986,61	—		
н1450	—	—	—	430 613,14	4 224 986,09	—		
н1460	—	—	—	430 614,26	4 224 981,37	—		
н1470	—	—	—	430 616,59	4 224 981,93	—		
н1480	—	—	—	430 617,60	4 224 977,88	—		
н1410	—	—	—	430 626,46	4 224 979,99	—		

2. Иные сведения об объекте недвижимости с кадастровым номером _____ 54:07:044129:54 _____ :

1. _____

3. Пояснения к сведениям об объекте недвижимости с кадастровым номером _____ 54:07:044129:54 _____ :

1.								
1. Сведения о характерных точках контура							здания	
с кадастровым номером							54:07:044129:55	
вид объекта недвижимости (здание, сооружение, объект незавершенного строительства)								
Система координат							МСК-54	
							Зона № 4	
Обозначение характерных точек границ	Содержатся в Едином государственном реестре недвижимости			Определены в ходе выполнения комплексных кадастровых работ			Метод определения координат	Формулы, примененные для расчета средней квадратической погрешности определения координат характерных точек (Mt), м, с подставленными в такие формулы значениями и итоговые (вычисленные) значения Mt, м
	координаты, м		Радиус, м	координаты, м		Радиус, м		
	X	Y	R	X	Y	R		
1	2	3	4	5	6	7	8	9
н1490	—	—	—	430 387,33	4 225 054,63	—	Метод спутниковых геодезических измерений (определений)	$\sqrt{(0,10^2 + 0,10^2)} = 0,10$
н1500	—	—	—	430 389,94	4 225 066,31	—		
н1510	—	—	—	430 380,50	4 225 068,58	—		
н1520	—	—	—	430 381,03	4 225 071,35	—		
н1530	—	—	—	430 383,89	4 225 070,09	—		
н1540	—	—	—	430 385,62	4 225 074,08	—		
н1550	—	—	—	430 390,88	4 225 071,82	—		
н1560	—	—	—	430 398,50	4 225 089,49	—		
н1570	—	—	—	430 392,49	4 225 092,08	—		
н1580	—	—	—	430 393,49	4 225 094,57	—		
н1590	—	—	—	430 392,26	4 225 095,14	—		

1	2	3	4	5	6	7	8	9
н1600	—	—	—	430 390,62	4 225 113,16	—	Метод спутниковых геодезических измерений (определений)	$\sqrt{(0,10^2 + 0,10^2)} = 0,10$
н1610	—	—	—	430 394,19	4 225 117,70	—		
н1620	—	—	—	430 396,10	4 225 121,63	—		
н1630	—	—	—	430 384,22	4 225 126,94	—		
н1640	—	—	—	430 381,75	4 225 120,88	—		
н1650	—	—	—	430 373,06	4 225 125,00	—		
н1660	—	—	—	430 376,68	4 225 133,10	—		
н1670	—	—	—	430 275,24	4 225 175,76	—		
н1680	—	—	—	430 267,16	4 225 155,94	—		
н1690	—	—	—	430 324,16	4 225 132,58	—		
н1700	—	—	—	430 324,69	4 225 133,85	—		
н1710	—	—	—	430 368,68	4 225 114,64	—		
н1720	—	—	—	430 371,93	4 225 122,22	—		
н1730	—	—	—	430 380,64	4 225 118,15	—		
н1740	—	—	—	430 379,24	4 225 114,72	—		
н1750	—	—	—	430 388,13	4 225 111,09	—		
н1760	—	—	—	430 389,38	4 225 096,71	—		

1	2	3	4	5	6	7	8	9
н1770	—	—	—	430 388,56	4 225 096,99	—	Метод спутниковых геодезических измерений (определений)	$\sqrt{(0,10^2 + 0,10^2)} = 0,10$
н1780	—	—	—	430 387,56	4 225 094,25	—		
н1790	—	—	—	430 386,52	4 225 094,70	—		
н1800	—	—	—	430 378,48	4 225 076,56	—		
н1810	—	—	—	430 366,22	4 225 082,56	—		
н1820	—	—	—	430 365,10	4 225 080,15	—		
н1830	—	—	—	430 380,39	4 225 072,67	—		
н1840	—	—	—	430 379,68	4 225 069,00	—		
н1850	—	—	—	430 367,52	4 225 071,61	—		
н1860	—	—	—	430 364,72	4 225 059,93	—		
н1490	—	—	—	430 387,33	4 225 054,63	—		
2. Иные сведения об объекте недвижимости с кадастровым номером							54:07:044129:55	:
1.							—	
3. Пояснения к сведениям об объекте недвижимости с кадастровым номером							54:07:044129:55	:
1.							—	

1. Сведения о характерных точках контура _____ здания							_____	
с кадастровым номером _____							_____	
Система координат _____							_____	
МСК-54							Зона № _____	
							4	
Обозначение характерных точек границ	Содержатся в Едином государственном реестре недвижимости			Определены в ходе выполнения комплексных кадастровых работ			Метод определения координат	Формулы, примененные для расчета средней квадратической погрешности определения координат характерных точек (Mt), м, с подставленными в такие формулы значениями и итоговые (вычисленные) значения Mt, м
	координаты, м		Радиус, м	координаты, м		Радиус, м		
	X	Y	R	X	Y	R		
1	2	3	4	5	6	7	8	9
н1870	—	—	—	430 778,44	4 225 119,69	—	Метод спутниковых геодезических измерений (определений)	$\sqrt{(0,10^2 + 0,10^2)} = 0,10$
н1880	—	—	—	430 778,99	4 225 144,36	—		
н1890	—	—	—	430 690,08	4 225 146,57	—		
н1900	—	—	—	430 689,68	4 225 136,26	—		
н1910	—	—	—	430 677,60	4 225 136,51	—		
н1920	—	—	—	430 677,68	4 225 143,28	—		
н1930	—	—	—	430 675,36	4 225 143,34	—		
н1940	—	—	—	430 675,35	4 225 144,44	—		
н1950	—	—	—	430 664,57	4 225 144,58	—		
н1960	—	—	—	430 664,53	4 225 138,28	—		
н1970	—	—	—	430 662,44	4 225 138,35	—		
н1980	—	—	—	430 662,30	4 225 132,68	—		

1	2	3	4	5	6	7	8	9
н1990	—	—	—	430 666,92	4 225 132,56	—	Метод спутниковых геодезических измерений (определений)	$\sqrt{(0,10^2 + 0,10^2)} = 0,10$
н2000	—	—	—	430 666,99	4 225 128,12	—		
н2010	—	—	—	430 557,85	4 225 120,99	—		
н2020	—	—	—	430 557,74	4 225 112,94	—		
н2030	—	—	—	430 544,85	4 225 113,85	—		
н2040	—	—	—	430 544,36	4 225 102,29	—		
н2050	—	—	—	430 540,55	4 225 102,32	—		
н2060	—	—	—	430 540,48	4 225 094,34	—		
н2070	—	—	—	430 557,79	4 225 093,88	—		
н2080	—	—	—	430 558,13	4 225 102,49	—		
н2090	—	—	—	430 654,16	4 225 108,53	—		
н2100	—	—	—	430 653,16	4 225 079,89	—		
н2110	—	—	—	430 677,20	4 225 079,38	—		
н2120	—	—	—	430 677,96	4 225 107,74	—		
н2130	—	—	—	430 673,21	4 225 107,91	—		
н2140	—	—	—	430 672,69	4 225 128,55	—		
н2150	—	—	—	430 677,55	4 225 128,49	—		

1	2	3	4	5	6	7	8	9
н2160	—	—	—	430 677,58	4 225 133,35	—	Метод спутниковых геодезических измерений (определений)	$\sqrt{(0,10^2 + 0,10^2)} = 0,10$
н2170	—	—	430 689,54	4 225 132,98	—			
н2180	—	—	430 689,08	4 225 122,29	—			
н1870	—	—	430 778,44	4 225 119,69	—			

2. Иные сведения об объекте недвижимости с кадастровым номером 54:07:044129:56 :

1. —

3. Пояснения к сведениям об объекте недвижимости с кадастровым номером 54:07:044129:56 :

1. —

1. Сведения о характерных точках контура здания
вид объекта недвижимости (здание, сооружение, объект незавершенного строительства)
с кадастровым номером 54:07:044129:57 :

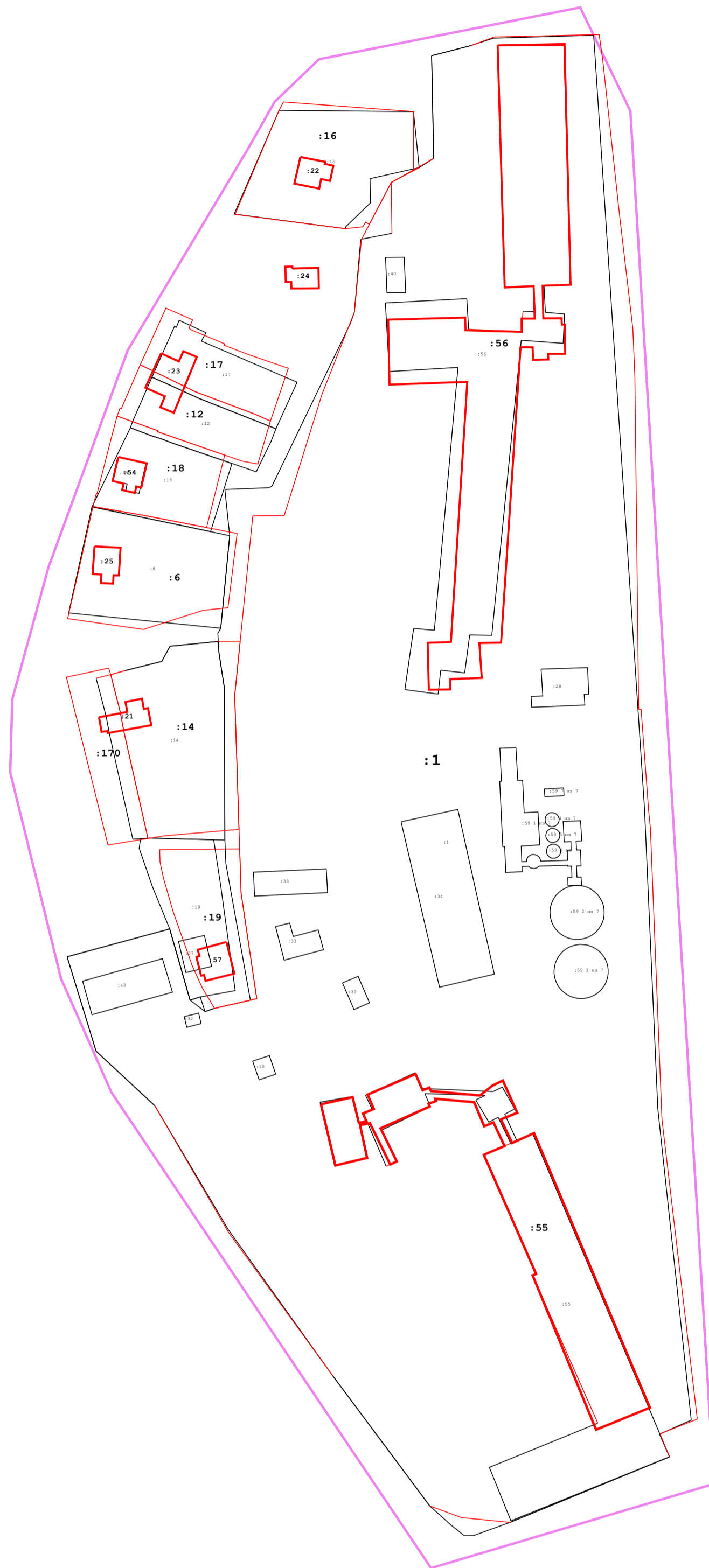
Система координат МСК-54 Зона № 4

Обозначение характерных точек границ	Содержатся в Едином государственном реестре недвижимости			Определены в ходе выполнения комплексных кадастровых работ			Метод определения координат	Формулы, примененные для расчета средней квадратической погрешности определения координат характерных точек (Mt), м, с подставленными в такие формулы значениями и итоговые (вычисленные) значения Mt, м
	координаты, м		Радиус, м	координаты, м		Радиус, м		
	X	Y	R	X	Y	R		

1	2	3	4	5	6	7	8	9
н1330	—	—	—	430 447,28	4 225 019,81	—	Метод спутниковых геодезических измерений (определений)	$\sqrt{(0,10^2 + 0,10^2)} = 0,10$
н1340	—	—	—	430 435,63	4 225 022,73	—		
н1350	—	—	—	430 432,91	4 225 012,15	—		
н1360	—	—	—	430 435,12	4 225 011,55	—		
н1370	—	—	—	430 434,86	4 225 010,48	—		

1	2	3	4	5	6	7	8	9
н1380	—	—	—	430 441,79	4 225 008,76	—	Метод спутниковых геодезических измерений (определений)	$\sqrt{(0,10^2 + 0,10^2)} = 0,10$
н1390	—	—	430 442,07	4 225 009,83	—			
н1400	—	—	430 444,47	4 225 009,25	—			
н1330	—	—	430 447,28	4 225 019,81	—			
2. Другие сведения об объекте недвижимости с кадастровым номером							54:07:044129:57	:
1.	—							
3. Пояснения к сведениям об объекте недвижимости с кадастровым номером							54:07:044129:57	:
1.	—							

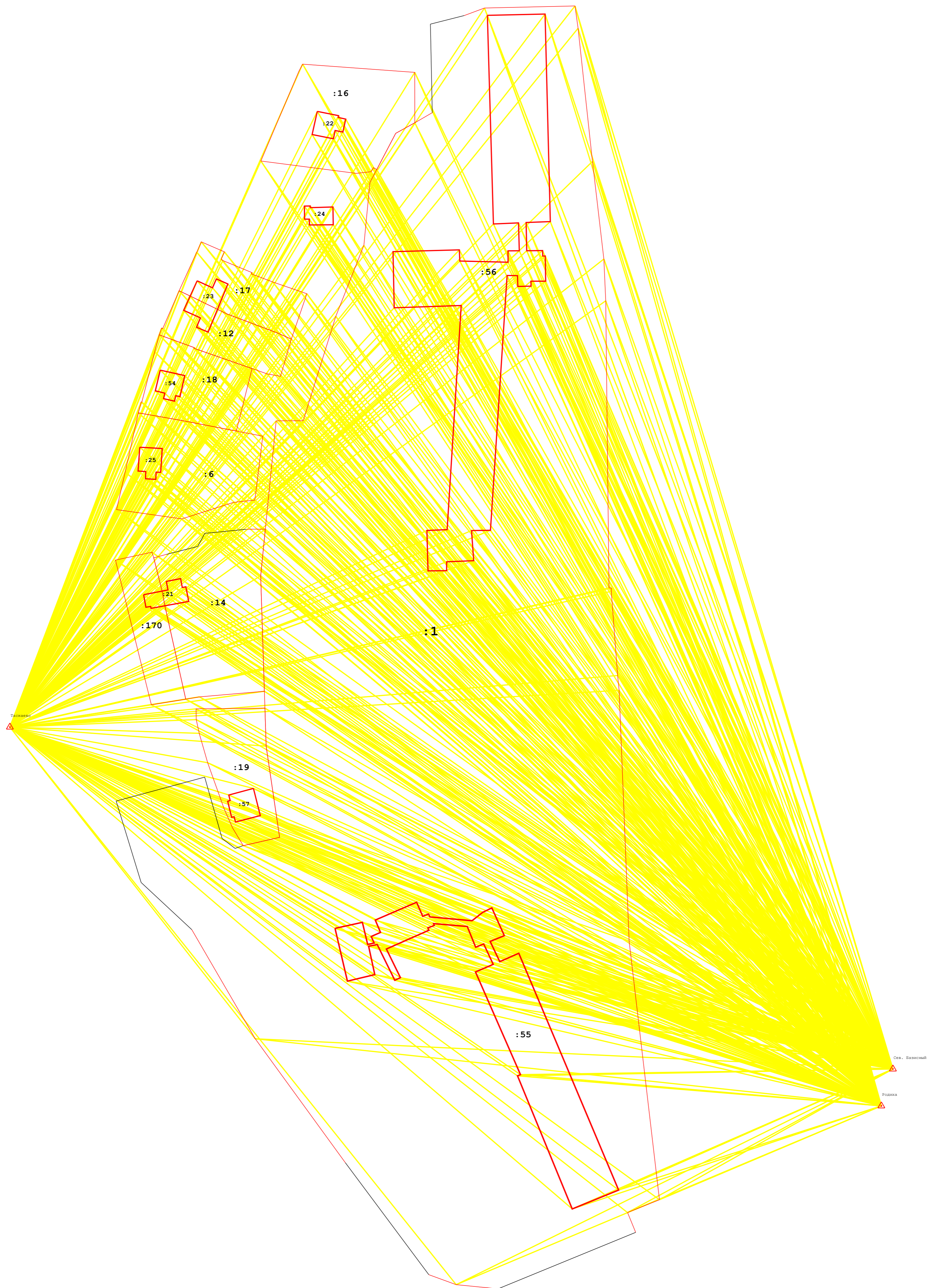
Схема границ земельных участков



Масштаб 1:1 500

Условные обозначения:

- н6 - Образующая точка, сведения о которой позволяют однозначно определить ее местоположение
- 7 - Существующая точка, имеющиеся в ГКН сведения о которой позволяют однозначно определить ее местоположение
- - Существующая часть границы, имеющиеся в ГКН сведения о которой достаточны для определения ее местоположения
- - Вновь образованная часть границы, сведения о которой достаточны для определения ее местоположения
- - Граница кадастрового квартала
- - Границы земельного участка
- - Часть контура здания, сооружения, объекта незавершенного строительства



Условные обозначения:

- нб - Образующая точка, сведения о которой позволяют однозначно определить ее местоположение
- - вновь образованная часть границы, сведения о которой достаточны для определения ее местоположения
- △ - пункт ГГС