

КАРТА-ПЛАН ТЕРРИТОРИИ

Пояснительная записка

1. Сведения о территории выполнения комплексных кадастровых работ:

Российская Федерация, Новосибирская область, Искитимский район, кадастровый квартал 54:07:044133

(наименование субъекта Российской Федерации, муниципального образования, населенного пункта, уникальные учетные номера кадастровых кварталов, иные сведения, позволяющие определить местоположение территории, на которой выполняются комплексные кадастровые работы, например, наименование садоводческого или огороднического некоммерческого товарищества, гаражного кооператива, элемента планировочной структуры)

2. Основания выполнения комплексных кадастровых работ:

Наименование, дата и номер документа, на основании которого выполняются комплексные кадастровые работы:

Муниципальный контракт № 0151300021524000020, от 24 мая 2024 г., документ выдан Администрация Искитимского района Новосибирской области

3. Дата подготовки карты-плана территории: 24 июля 2024 г.

4. Сведения о заказчике(ах) комплексных кадастровых работ:

В отношении юридического лица, органа местного самоуправления муниципального района, муниципального округа или городского округа либо уполномоченного исполнительного органа государственной власти субъекта Российской Федерации:

полное или сокращенное (в случае, если имеется) наименование: *Администрация Искитимского района Новосибирской области*

основной государственный регистрационный номер: 1045403649631

идентификационный номер налогоплательщика: 5446004474

В отношении физического лица или представителя физических или юридических лиц:

фамилия, имя, отчество (последнее - при наличии): —

страховой номер индивидуального лицевого счета в системе обязательного пенсионного страхования Российской Федерации (СНИЛС): —

Наименование и реквизиты документа, подтверждающие полномочия представителя заказчика(ов) комплексных кадастровых работ:

—

Адрес электронной почты (для направления уведомления о результатах внесения сведений в Единый государственный реестр недвижимости):

—

5. Сведения об исполнителе комплексных кадастровых работ:

Полное или сокращенное (в случае, если имеется) наименование и адрес юридического лица, с которым заключен государственный или муниципальный контракт либо договор подряда на выполнение комплексных кадастровых работ:

Фамилия, имя, отчество кадастрового инженера (последнее - при наличии): Галяутдинов Вадим Ришатович
и основной государственный регистрационный номер кадастрового инженера индивидуального предпринимателя (ОГРНИП): _____

Страховой номер индивидуального лицевого счета в системе обязательного пенсионного страхования Российской Федерации (СНИЛС) кадастрового инженера: 128-866-398-16

Уникальный реестровый номер кадастрового инженера в реестре саморегулируемой организации кадастровых инженеров и дата внесения сведений о физическом лице в такой реестр: 1371, 14 мая 2019 г.

Полное или (в случае, если имеется) сокращенное наименование саморегулируемой организации кадастровых инженеров, членом которой является кадастровый инженер:

СРО Союз «Некоммерческое объединение кадастровых инженеров»

Контактный телефон: 89869697773

Почтовый адрес и адрес электронной почты, по которым осуществляется связь с кадастровым инженером:

452230, Башкортостан Респ, Кушнаренковский р-н, Кушнаренково с, Салавата Юлаева ул, дом 4, ooo-gpk@mail.ru

6. Перечень документов, использованных при подготовке карты-плана территории:

№ п/п	Реквизиты документа				
	Вид	Дата	Номер	Наименование	Иные сведения
1	2	3	4	5	6

7. Пояснения к карте-плану территории:

Сведения о заказчике

Заказчиком комплексных кадастровых работ является: Администрация Искитимского района Новосибирской области.
ИНН 5446004474
ОГРН 1045403649631
Адрес 633209, Новосибирская область, г. Искитим ул. Пушкина, 51
E-mail: iskitim-r@bk.ru

Сведения о кадастровом инженерере

Карта-план территории квартала 54:07:044133 подготовил кадастровый инженер Галяутдинов Вадим Ришатович являющиеся членами СРО КИ №018

Основания выполнения комплексных кадастровых работ

Основанием для выполнения комплексных кадастровых работ для данного квартала является Муниципальный контракт № 0151300021524000020 на выполнение комплексных кадастровых работ в Российской Федерации, Новосибирской области, Искитимского муниципального района в соответствии с Техническим заданием (приложение №1) являющимся неотъемлемой частью настоящего Контракта".

Перечень документов, использованных при подготовке карты-плана территории

Проведение комплексных кадастровых работ осуществляется в соответствии с требованиями:

1. Градостроительный кодекс Российской Федерации;
2. Жилищный кодекс Российской Федерации;
3. Земельный кодекс Российской Федерации;
4. Федеральный закон от 13.07.2015 № 218-ФЗ «О государственной регистрации недвижимости»;
5. Федеральный закон от 24.07.2007 № 221-ФЗ «О кадастровой деятельности»;
6. Федеральный закон от 06.10.2003 № 131-ФЗ «Об общих принципах организации местного самоуправления в Российской Федерации»;
7. Постановление Правительства Российской Федерации от 01.12. 2021 № 2148 «Об утверждении государственной программы Российской Федерации «Национальная система пространственных данных»;
8. Федеральный закон от 30.12.2015 № 431-ФЗ «О геодезии, картографии и пространственных данных и о внесении изменений в отдельные законодательные акты Российской Федерации»;
9. Приказ Росреестра от 23.10.2020 № П/0393 «Об утверждении требований к точности и методам определения координат характерных точек границ земельного участка, требований к точности и методам определения координат характерных точек контура здания, сооружения или объекта незавершенного строительства на земельном участке, а также требований к определению площади здания, сооружения, помещения, машино-места»;
10. Приказ Росреестра от 04.08.2021 № П/0337 «Об установлении формы карты-плана территории, формы акта согласования местоположения границ земельных участков при выполнении комплексных кадастровых работ и требований к их подготовке»;
11. Приказ Минэкономразвития России от 20.04.2015 № 244 «Об утверждении формы и содержания протокола заседания согласительной комиссии по вопросу согласования местоположения границ земельных участков при выполнении комплексных кадастровых работ»;
12. Приказ Минэкономразвития России от 23.04.2015 № 254 «Об утверждении формы извещения о начале выполнения комплексных кадастровых работ и примерной формы и содержания извещения о проведении заседания согласительной комиссии по вопросу согласования местоположения границ земельных участков при выполнении комплексных кадастровых работ»;
13. Приказа Минэкономразвития России от 06.11.2019 № 728 «Об утверждении формы сведений о выявленных расположенных в границах выполнения комплексных кадастровых работ земельных участках, сведения о которых отсутствуют в Едином государственном реестре недвижимости и в отношении которых у использующих их лиц отсутствуют документы, устанавливающие или подтверждающие право пользования земельным участком, в том числе на условиях сервитута, либо иные документы, допускающие в соответствии с земельным законодательством использование земельных участков без предоставления или установления сервитута, а также зданиях, сооружениях, объектах незавершенного строительства, сведения о которых отсутствуют в Едином государственном реестре недвижимости и в отношении которых у использующих их лиц отсутствуют правоустанавливающие или правоудостоверяющие документы»;
14. Постановление Правительства Новосибирской области от 27.10.2015 №386-п «Об утверждении Типового регламента работы согласительной комиссии по согласованию местоположения границ земельных участков при выполнении комплексных кадастровых работ на территории Новосибирской области»;
15. Генеральные планы, схемы территориального планирования, правила землепользования и застройки муниципальных образований Новосибирской области, на территории которых проводятся работы;
16. Действующее законодательство Российской Федерации, регламенты, СанПиН, СП, СНиП и иные нормативные документы.

Сведения о геодезической основе, использованной при подготовке карты-плана территории

В результате выполнения комплексных кадастровых работ были использованы три пункта ГГС: Сев. Базисный, Таскаево, Родиха

Сведения о средствах измерений								
Комплексные кадастровые работы были выполнены спутниковым геодезическим прибором EFT M1 PLUS Аппаратура геодезическая спутниковая . Сведения свидетельства о поверке прибора: выдан Выдан ООО "Центр испытаний и поверки средств измерений навгеотех-диагностика" РОСС RU.0001.310 380 Номер в гос.реестре PG11641528 Срок действия до 19.09.2024								
Сведения об уточняемых земельных участках, необходимые для исправления реестровых ошибок в сведениях о местоположении их границ								
1. Осуществлено уточнение реестровой ошибки местоположении границы земельных участков с кадастровыми номерами: 54:07:044133:1 54:07:044133:6 54:07:044133:9 54:07:044133:10 54:07:044133:18								
Описание местоположения здания, сооружения, объекта незавершенного строительства на земельном участке								
1. Осуществлено уточнение местоположения границ 4-х объектов капитального строительства: 54:07:044133:14 54:07:044133:16 54:07:044133:17 54:07:044133:21 границы объектов капитального строительства ранее не были установлены в соответствии с требованиями земельного законодательства.								
2. Объект капитального строительства с кадастровым номером: 54:07:044133:23 не нуждается в уточнении т.к. границы объектов капитального строительства соответствуют установленным требованиям действующего законодательства к описанию местоположения границ.								
Сведения о пунктах геодезической сети и средствах измерений								
1. Сведения о пунктах геодезической сети:								
№ п/п	Вид геодезической сети	Название пункта геодезической сети и тип знака	Система координат пункта геодезической сети	Координаты пункта, м		Дата обследования 1 мая 2024 г.		
				X	Y	Сведения о состоянии		
1	2	3	4	5	6	наружного знака пункта	центра пункта	марки центра пункта
1	сигн.. 2 класс	Сев. Базисный, Металлическая труба с центром	МСК НСО, зона 4	428 620,10	4 227 323,27	Утрачен	Сохранился	Сохранился
2	сигн.. 3 класс	Таскаево, Металлическая труба с центром		429 720,73	4 221 449,11			

1	2	3	4	5	6	7	8	9
3	сигн.. 3 класс	Родиха, Металлическая труба с центром	МСК НСО, зона 4	420 348,85	4 235 938,70	Утрачен	Сохранился	Сохранился

2. Сведения об использованных средствах измерений:

№ п/п	Наименование и обозначение типа средства измерений - прибора (инструмента, аппаратуры)	Заводской или серийный номер средства измерений	Реквизиты свидетельства о поверке прибора (инструмента, аппаратуры) и (или) срок действия поверки
1	2	3	4
1	Аппаратура геодезическая спутниковая EFT M1 GNSS	—	Выдан Обществом с ограниченной ответственностью "Центр испытаний и поверки средств измерений навгеотех-диагностика"

Сведения об уточняемых земельных участках

1. Сведения о характерных точках границ уточняемого земельного участка с кадастровым номером _____ :

Система координат _____ Зона № _____

Обозначение характерных точек границ	Координаты, м				Метод определения координат	Формулы, примененные для расчета средней квадратической погрешности определения координат характерных точек границ (Mt), с подставленными в такие формулы значениями и итоговые (вычисленные) значения Mt, м	Описание закрепления точки
	содержатся в Едином государственном реестре недвижимости		определены в результате выполнения комплексных кадастровых работ				
	X	Y	X	Y			
1	2	3	4	5	6	7	8

2. Сведения о частях границ уточняемого земельного участка с кадастровым номером _____ :

Обозначение части границ		Горизонтальное проложение (S), м	Описание прохождения части границ	Сведения о согласовании местоположения границ (согласовано/спорное)
от т.	до т.			
1	2	3	4	5

3. Сведения о характеристиках уточняемого земельного участка с кадастровым номером _____ :

№ п/п	Наименование характеристики земельного участка	Значение характеристики
1	2	3
1.	Адрес земельного участка	
1.1.	Сведения о местоположении земельного участка (при отсутствии адреса) в структурированном в соответствии с федеральной информационной адресной системой виде	
1.2.	Дополнительные сведения о местоположении земельного участка	
2.	Площадь земельного участка ± величина погрешности определения (вычисления) площади ($P \pm \Delta P$), м ²	
3.	Формула, примененная для вычисления предельной погрешности определения площади земельного участка, с подставленными значениями и итоговые (вычисленные) значения	
4.	Площадь земельного участка согласно сведениям Единого государственного реестра недвижимости (P _{кад}), м ²	
5.	Оценка расхождения P и P _{кад} ($P - P_{кад}$), м ²	

1	2	3
6.	Предельный минимальный и максимальный размеры земельного участка (Рмин и Рмакс), м ²	
7.	Вид (виды) разрешенного использования	
7.1.	Дополнительные сведения об использовании земельного участка	
8.	Кадастровый или иной государственный учетный номер (инвентарный) здания, сооружения, объекта незавершенного строительства, расположенного на земельном участке	
9.	Сведения о земельных участках (землях общего пользования, территории общего пользования), посредством которых обеспечивается доступ	
10.	Иные сведения	
4. Пояснения к сведениям об уточняемом земельном участке с кадастровым номером _____ :		
1.		

Сведения об образуемых земельных участках

1. Сведения о характерных точках границ образуемого земельного участка _____ :

_____ обозначение земельного участка

Система координат _____

Зона № _____

Обозначение характерных точек границ	Координаты, м		Метод определения координат	Формулы, примененные для расчета средней квадратической погрешности определения координат характерных точек границ (Mt), с подставленными в такие формулы значениями и итоговые (вычисленные) значения Mt, м	Описание закрепления точки
	X	Y			
1	2	3	4	5	6

2. Сведения о частях границ образуемого земельного участка _____ :

_____ обозначение земельного участка

Обозначение части границ		Горизонтальное проложение (S), м	Описание прохождения части границ	Сведения о согласовании местоположения границ (согласовано/спорное)
от т.	до т.			
1	2	3	4	5

3. Сведения о характеристиках образуемого земельного участка _____ :

_____ обозначение земельного участка

№ п/п	Наименование характеристики земельного участка	Значение характеристики
1	2	3
1.	Адрес земельного участка	
1.1.	Сведения о местоположении земельного участка (при отсутствии адреса) в структурированном в соответствии с федеральной информационной адресной системой виде	
1.2.	Дополнительные сведения о местоположении земельного участка	
2.	Категория земель	
3.	Вид (виды) разрешенного использования	
3.1.	Дополнительные сведения об использовании земельного участка	
4.	Реестровый номер границ территориальной зоны или в случае отсутствия такого реестрового номера ее индивидуальное обозначение (вид, тип, номер, индекс)	
5.	Площадь земельного участка ± величина погрешности определения (вычисления) площади ($P \pm \Delta P$), м ²	

1	2	3
6.	Формула, примененная для вычисления предельной погрешности определения площади земельного участка, с подставленными значениями и итоговые (вычисленные) значения	
7.	Предельный минимальный и максимальный размеры земельного участка (Рмин) и (Рмакс), м ²	
8.	Кадастровый или иной государственный учетный номер (инвентарный) объекта недвижимости, расположенного на образуемом земельном участке	
9.	Кадастровые номера исходных земельных участков	
9.1.	Кадастровый номер входящего в состав земельного участка, представляющего собой единое землепользование (номер контура многоконтурного земельного участка), преобразование которого осуществляется	
9.2.	Кадастровые номера земельных участков, исключаемых из состава измененного (исходного) земельного участка, представляющего собой единое землепользование	
9.3.	Кадастровый или иной государственный учетный номер (инвентарный) объекта недвижимости, расположенного на измененном земельном участке	
10.	Условный номер земельного участка	
11.	Учетный номер проекта межевания территории	
12.	Дополнительные сведения об образовании земельного участка	
13.	Сведения о земельных участках (землях общего пользования, территории общего пользования), посредством которых обеспечивается доступ	
14.	Иные сведения	
4. Пояснения к сведениям об образуемом земельном участке _____ : обозначение земельного участка		
1.		

Сведения об уточняемых земельных участках, необходимые для исправления реестровых ошибок в сведениях о местоположении их границ

1. Сведения о характерных точках границ уточняемого земельного участка с кадастровым номером 54:07:044133:1 :

Система координат МСК-54 Зона № 4

Обозначение характерных точек границ	Координаты, м				Метод определения координат	Формулы, примененные для расчета средней квадратической погрешности определения координат характерных точек границ (Mt), с подставленными в такие формулы значениями и итоговые (вычисленные) значения Mt, м	Описание закрепления точки
	содержатся в Едином государственном реестре недвижимости		определены в результате выполнения комплексных кадастровых работ				
	X	Y	X	Y			
1	2	3	4	5	6	7	8
54:07:044133:7							
4537	429 965,98	4 225 014,68	—	—	Метод спутниковых геодезических измерений (определений)	0,30	—
4529	429 994,66	4 225 035,84	—	—		0,03	
4538	429 988,42	4 225 043,64	—	—		0,30	
4539	429 948,67	4 225 015,19	—	—			
4540	429 954,01	4 225 008,42	—	—			
4541	429 965,30	4 225 015,75	—	—			
н4321У	—	—	430 005,73	4 225 035,70		$\sqrt{(0,10^2 + 0,10^2)} = 0,10$	
н4324У	—	—	430 002,72	4 225 039,68			
н4325У	—	—	430 000,29	4 225 042,93			
н4326У	—	—	429 954,95	4 225 010,92			
н4327У	—	—	429 959,41	4 225 004,15			

1	2	3	4	5	6	7	8
н4322У	—	—	429 974,82	4 225 014,65	Метод спутниковых геодезических измерений (определений)	$\sqrt{(0,10^2 + 0,10^2)} = 0,10$	—
4537	429 965,98	4 225 014,68	—	—		0,30	

54:07:044133:8

4518	429 955,87	4 224 982,16	—	—	Метод спутниковых геодезических измерений (определений)	$\sqrt{(0,10^2 + 0,10^2)} = 0,10$	—	
4545	429 948,39	4 224 992,25	—	—		0,30		
4544	429 934,65	4 224 982,07	—	—				
4543	429 935,24	4 224 981,27	—	—				
4542	429 941,53	4 224 972,78	—	—				
4519	429 942,09	4 224 972,02	—	—		$\sqrt{(0,10^2 + 0,10^2)} = 0,10$		
н4328У	—	—	429 961,76	4 224 979,25				
н4329У	—	—	429 955,35	4 224 988,24				
н4313У	—	—	429 937,27	4 224 975,69				
н4312У	—	—	429 943,70	4 224 966,95				
4518	429 955,87	4 224 982,16	—	—				

2. Сведения о частях границ уточняемого земельного участка с кадастровым номером 54:07:044133:1 :

Обозначение части границ		Горизонтальное проложение (S), м	Описание прохождения части границ	Сведения о согласовании местоположения границ (согласовано/спорное)
от т.	до т.			
1	2	3	4	5

54:07:044133:7

н4321У	н4324У	4,99	—	согласовано
н4324У	н4325У	4,06		
н4325У	н4326У	55,50		

1	2	3	4	5
н4326У	н4327У	8,11	—	согласовано
н4327У	н4322У	18,65		
н4322У	н4321У	37,40		

54:07:044133:8

н4328У	н4329У	11,04	—	согласовано
н4329У	н4313У	22,01		
н4313У	н4312У	10,85		
н4312У	н4328У	21,85		

3. Сведения о характеристиках уточняемого земельного участка с кадастровым номером 54:07:044133:1 :

№ п/п	Наименование характеристики	Значение характеристики
1	2	3
1.	Адрес земельного участка	—
1.1.	Сведения о местоположении земельного участка (при отсутствии адреса) в структурированном в соответствии с федеральной информационной адресной системой виде	Российская Федерация, Новосибирская область, Искитимский р-н, Евсино ст, Рабочая ул, 9а
1.2.	Дополнительные сведения о местоположении земельного участка	—
2.	Площадь земельного участка ± величина погрешности определения (вычисления) площади ($P \pm \Delta P$), м ²	718 ± 13,00, 54:07:044133:7 477,98 ± 7,65, 54:07:044133:8 239,96 ± 5,42
3.	Формула, примененная для вычисления предельной погрешности определения площади земельного участка, с подставленными значениями и итоговые (вычисленные) значения	7,65 + 5,42 = 13
4.	Площадь земельного участка согласно сведениям Единого государственного реестра недвижимости (Ркад), м ²	698,00
5.	Оценка расхождения Р и Ркад ($P - P_{кад}$), м ²	20
6.	Предельный минимальный и максимальный размеры земельного участка (Рмин и Рмакс), м ²	Рмин = — Рмакс = —
7.	Кадастровый или иной государственный учетный номер (инвентарный) здания, сооружения, объекта незавершенного строительства, расположенного на земельном участке	54:07:044133:14
8.	Вид (виды) разрешенного использования	Для ведения личного подсобного хозяйства
8.1.	Дополнительные сведения об использовании земельного участка	—

1	2	3
9.	Сведения о земельных участках (землях общего пользования, территории общего пользования), посредством которых обеспечивается доступ	—
10.	Иные сведения	—

4. Пояснения к сведениям об уточняемом земельном участке с кадастровым номером 54:07:044133:1 :

1.	—
----	---

1. Сведения о характерных точках границ уточняемого земельного участка с кадастровым номером 54:07:044133:6 :
Система координат МСК-54 Зона № 4

Обозначение характерных точек границ	Координаты, м				Метод определения координат	Формулы, примененные для расчета средней квадратической погрешности определения координат характерных точек границ (Mt), с подставленными в такие формулы значениями и итоговые (вычисленные) значения Mt, м	Описание закрепления точки
	содержатся в Едином государственном реестре недвижимости		определены в результате выполнения комплексных кадастровых работ				
	X	Y	X	Y			
1	2	3	4	5	6	7	8
4515	430 002,47	4 224 954,35	—	—	Метод спутниковых геодезических измерений (определений)	$\sqrt{(0,10^2 + 0,10^2)} = 0,10$	—
4516	429 975,16	4 224 990,07	—	—			
4517	429 972,43	4 224 993,64	—	—			
4518	429 955,87	4 224 982,16	—	—			
4519	429 942,09	4 224 972,02	—	—			
4520	429 936,82	4 224 968,30	—	—			
4521	429 925,90	4 224 960,20	—	—			
4522	429 910,61	4 224 948,63	—	—			

1	2	3	4	5	6	7	8
4523	429 947,14	4 224 901,77	—	—	Метод спутниковых геодезических измерений (определений)	$\sqrt{(0,10^2 + 0,10^2)} = 0,10$	—
4524	429 959,75	4 224 910,97	—	—			
4525	429 993,98	4 224 935,94	—	—			
4526	430 008,40	4 224 946,58	—	—			
н4308У	—	—	430 005,32	4 224 949,58			
н4309У	—	—	429 978,82	4 224 986,54			
н4310У	—	—	429 970,21	4 224 978,89			
н4311У	—	—	429 952,21	4 224 965,54			
н4312У	—	—	429 943,70	4 224 966,95			
н4313У	—	—	429 937,27	4 224 975,69			
н4314У	—	—	429 909,53	4 224 954,69			
н4315У	—	—	429 951,91	4 224 899,06			
н4316У	—	—	429 963,06	4 224 907,31			
н4317У	—	—	429 997,61	4 224 932,64			
н4318У	—	—	430 010,57	4 224 942,24			
4515	430 002,47	4 224 954,35	—	—			

2. Сведения о частях границ уточняемого земельного участка с кадастровым номером 54:07:044133:6 :

Обозначение части границ		Горизонтальное проложение (S), м	Описание прохождения части границ	Сведения о согласовании местоположения границ (согласовано/спорное)
от т.	до т.			

1	2	3	4	5
н4308У	н4309У	45,48	—	согласовано
н4309У	н4310У	11,52		
н4310У	н4311У	22,41		
н4311У	н4312У	8,63		
н4312У	н4313У	10,85		
н4313У	н4314У	34,79		
н4314У	н4315У	69,93		
н4315У	н4316У	13,87		
н4316У	н4317У	42,84		
н4317У	н4318У	16,13		
н4318У	н4308У	9,02		

3. Сведения о характеристиках уточняемого земельного участка с кадастровым номером 54:07:044133:6 :

№ п/п	Наименование характеристики	Значение характеристики
1	2	3
1.	Адрес земельного участка	—
1.1.	Сведения о местоположении земельного участка (при отсутствии адреса) в структурированном в соответствии с федеральной информационной адресной системой виде	Российская Федерация, Новосибирская область, Искитимский р-н, Евсино ст, Рабочая ул, 9
1.2.	Дополнительные сведения о местоположении земельного участка	—
2.	Площадь земельного участка ± величина погрешности определения (вычисления) площади ($P \pm \Delta P$), м ²	4 538 ± 24,00
3.	Формула, примененная для вычисления предельной погрешности определения площади земельного участка, с подставленными значениями и итоговые (вычисленные) значения	$3,5*0,10*\sqrt{(4\ 538,00)} = 24$
4.	Площадь земельного участка согласно сведениям Единого государственного реестра недвижимости (Ркад), м ²	4 537,00
5.	Оценка расхождения Р и Ркад ($P - P_{кад}$), м ²	1
6.	Предельный минимальный и максимальный размеры земельного участка (Рмин и Рмакс), м ²	Рмин = — Рмакс = —
7.	Кадастровый или иной государственный учетный номер (инвентарный) здания, сооружения, объекта незавершенного строительства, расположенного на земельном участке	54:07:044133:16; 54:07:044133:17
8.	Вид (виды) разрешенного использования	Эксплуатация и обслуживания общественного здания

1	2	3
8.1.	Дополнительные сведения об использовании земельного участка	—
9.	Сведения о земельных участках (землях общего пользования, территории общего пользования), посредством которых обеспечивается доступ	—
10.	Иные сведения	—

4. Пояснения к сведениям об уточняемом земельном участке с кадастровым номером 54:07:044133:6 :

1.	—
----	---

1. Сведения о характерных точках границ уточняемого земельного участка с кадастровым номером 54:07:044133:9 :
Система координат МСК-54 Зона № 4

Обозначение характерных точек границ	Координаты, м				Метод определения координат	Формулы, примененные для расчета средней квадратической погрешности определения координат характерных точек границ (Mt), с подставленными в такие формулы значениями и итоговые (вычисленные) значения Mt, м	Описание закрепления точки
	содержатся в Едином государственном реестре недвижимости		определены в результате выполнения комплексных кадастровых работ				
	X	Y	X	Y			
1	2	3	4	5	6	7	8
4500	429 922,41	4 224 984,12	—	—	Метод спутниковых геодезических измерений (определений)	0,30	—
4514	429 932,71	4 224 991,40	—	—			
4513	429 928,94	4 224 996,76	—	—			
4512	429 931,06	4 224 998,24	—	—			
4511	429 930,48	4 224 999,07	—	—			
4510	429 926,55	4 225 004,64	—	—			
4509	429 924,77	4 225 007,17	—	—			
4508	429 923,61	4 225 008,79	—	—			

1	2	3	4	5	6	7	8
4507	429 903,83	4 224 989,82	—	—	Метод спутниковых геодезических измерений (определений)	0,30	—
4506	429 903,59	4 224 988,43	—	—			
4505	429 904,65	4 224 984,83	—	—			
4504	429 910,91	4 224 975,99	—	—			
4503	429 911,73	4 224 976,56	—	—			
4502	429 911,15	4 224 977,39	—	—			
4501	429 921,84	4 224 984,93	—	—			
н4302У	—	—	429 940,18	4 224 988,65		$\sqrt{(0,10^2 + 0,10^2)} = 0,10$	
н4303У	—	—	429 930,11	4 225 003,35			
н4304У	—	—	429 907,76	4 224 987,48			
н4305У	—	—	429 908,61	4 224 986,37			
н4306У	—	—	429 907,45	4 224 985,55			
н4307У	—	—	429 917,12	4 224 972,13			
4500	429 922,41	4 224 984,12	—	—		0,30	

2. Сведения о частях границ уточняемого земельного участка с кадастровым номером 54:07:044133:9 :

Обозначение части границ		Горизонтальное проложение (S), м	Описание прохождения части границ	Сведения о согласовании местоположения границ (согласовано/спорное)
от т.	до т.			
1	2	3	4	5
н4302У	н4303У	17,82	—	согласовано
н4303У	н4304У	27,41		
н4304У	н4305У	1,40		

1	2	3	4	5
н4305У	н4306У	1,42	—	согласовано
н4306У	н4307У	16,54		
н4307У	н4302У	28,37		

3. Сведения о характеристиках уточняемого земельного участка с кадастровым номером 54:07:044133:9 :

№ п/п	Наименование характеристики	Значение характеристики
1	2	3
1.	Адрес земельного участка	—
1.1.	Сведения о местоположении земельного участка (при отсутствии адреса) в структурированном в соответствии с федеральной информационной адресной системой виде	Российская Федерация, Новосибирская область, Искитимский р-н, Евсино ст, Рабочая ул, 96
1.2.	Дополнительные сведения о местоположении земельного участка	—
2.	Площадь земельного участка ± величина погрешности определения (вычисления) площади ($P \pm \Delta P$), м ²	509 ± 8,00
3.	Формула, примененная для вычисления предельной погрешности определения площади земельного участка, с подставленными значениями и итоговые (вычисленные) значения	$3,5 * 0,10 * \sqrt{(509,00)} = 8$
4.	Площадь земельного участка согласно сведениям Единого государственного реестра недвижимости (Ркад), м ²	472,00
5.	Оценка расхождения Р и Ркад ($P - P_{кад}$), м ²	37
6.	Предельный минимальный и максимальный размеры земельного участка (Рмин и Рмакс), м ²	Рмин = — Рмакс = —
7.	Кадастровый или иной государственный учетный номер (инвентарный) здания, сооружения, объекта незавершенного строительства, расположенного на земельном участке	54:07:044133:21
8.	Вид (виды) разрешенного использования	Для размещения и обслуживания хозяйственных построек
8.1.	Дополнительные сведения об использовании земельного участка	—
9.	Сведения о земельных участках (землях общего пользования, территории общего пользования), посредством которых обеспечивается доступ	—
10.	Иные сведения	—

4. Пояснения к сведениям об уточняемом земельном участке с кадастровым номером 54:07:044133:9 :

1.	—
----	---

1. Сведения о характерных точках границ уточняемого земельного участка с кадастровым номером 54:07:044133:10 :
 Система координат МСК-54 Зона № 4

Обозначение характерных точек границ	Координаты, м				Метод определения координат	Формулы, примененные для расчета средней квадратической погрешности определения координат характерных точек границ (Mt), с подставленными в такие формулы значениями и итоговые (вычисленные) значения Mt, м	Описание закрепления точки
	содержатся в Едином государственном реестре недвижимости		определены в результате выполнения комплексных кадастровых работ				
	X	Y	X	Y			
1	2	3	4	5	6	7	8
4531	430 025,29	4 224 966,26	—	—	Метод спутниковых геодезических измерений (определений)	1,50	—
4532	430 051,19	4 224 982,07	—	—			
4533	430 046,26	4 224 986,93	—	—			
4534	430 031,98	4 225 002,71	—	—			
4535	430 018,04	4 225 018,11	—	—			
4528	430 012,53	4 225 013,53	—	—			
4527	429 979,81	4 224 993,24	—	—			
4536	429 976,91	4 224 991,64	—	—			
4516	429 975,16	4 224 990,07	—	—			
4515	430 002,47	4 224 954,35	—	—			
н4330У	—	—	430 029,33	4 224 962,39		$\sqrt{(0,10^2 + 0,10^2)} = 0,10$	
н4250У	—	—	430 035,79	4 224 966,50			

1	2	3	4	5	6	7	8
н4332У	—	—	430 052,96	4 224 977,43	Метод спутниковых геодезических измерений (определений)	$\sqrt{(0,10^2 + 0,10^2)} = 0,10$	—
н4333У	—	—	430 035,32	4 224 997,82			
н4320У	—	—	430 022,19	4 225 014,15			
н4319У	—	—	429 989,97	4 224 993,63			
н4309У	—	—	429 978,82	4 224 986,54			
н4308У	—	—	430 005,32	4 224 949,58			
4531	430 025,29	4 224 966,26	—	—		1,50	

2. Сведения о частях границ уточняемого земельного участка с кадастровым номером 54:07:044133:10 :

Обозначение части границ		Горизонтальное проложение (S), м	Описание прохождения части границ	Сведения о согласовании местоположения границ (согласовано/спорное)
от т.	до т.			
1	2	3	4	5
н4330У	н4250У	7,66	—	согласовано
н4250У	н4332У	20,35		
н4332У	н4333У	26,96		
н4333У	н4320У	20,95		
н4320У	н4319У	38,20		
н4319У	н4309У	13,21		
н4309У	н4308У	45,48		
н4308У	н4330У	27,21		

3. Сведения о характеристиках уточняемого земельного участка с кадастровым номером 54:07:044133:10 :

№ п/п	Наименование характеристики	Значение характеристики
1	2	3
1	2	3

1	2	3
1.	Адрес земельного участка	—
1.1.	Сведения о местоположении земельного участка (при отсутствии адреса) в структурированном в соответствии с федеральной информационной адресной системой виде	Российская Федерация, Новосибирская область, Искитимский р-н, Евсино ст, Рабочая ул, д 11
1.2.	Дополнительные сведения о местоположении земельного участка	—
2.	Площадь земельного участка ± величина погрешности определения (вычисления) площади ($P \pm \Delta P$), м ²	2 489 ± 17,00
3.	Формула, примененная для вычисления предельной погрешности определения площади земельного участка, с подставленными значениями и итоговые (вычисленные) значения	$3,5*0,10*\sqrt{(2\ 489,00)} = 17$
4.	Площадь земельного участка согласно сведениям Единого государственного реестра недвижимости (Ркад), м ²	2 489,00
5.	Оценка расхождения Р и Ркад ($P - P_{кад}$), м ²	0
6.	Предельный минимальный и максимальный размеры земельного участка (Рмин и Рмакс), м ²	Рмин = — Рмакс = —
7.	Кадастровый или иной государственный учетный номер (инвентарный) здания, сооружения, объекта незавершенного строительства, расположенного на земельном участке	—
8.	Вид (виды) разрешенного использования	Для индивидуального жилищного строительства
8.1.	Дополнительные сведения об использовании земельного участка	—
9.	Сведения о земельных участках (землях общего пользования, территории общего пользования), посредством которых обеспечивается доступ	—
10.	Иные сведения	—
4. Пояснения к сведениям об уточняемом земельном участке с кадастровым номером		54:07:044133:10 :
1.	—	—

1. Сведения о характерных точках границ уточняемого земельного участка с кадастровым номером 54:07:044133:18 :
 Система координат МСК-54 Зона № 4

Обозначение характерных точек границ	Координаты, м				Метод определения координат	Формулы, примененные для расчета средней квадратической погрешности определения координат характерных точек границ (Mt), с подставленными в такие формулы значениями и итоговые (вычисленные) значения Mt, м	Описание закрепления точки
	содержатся в Едином государственном реестре недвижимости		определены в результате выполнения комплексных кадастровых работ				
	X	Y	X	Y			
1	2	3	4	5	6	7	8
4527	429 979,81	4 224 993,24	—	—	Метод спутниковых геодезических измерений (определений)	0,30	—
4528	430 012,53	4 225 013,53	—	—		0,03	
4529	429 994,66	4 225 035,84	—	—		0,03	
4530	429 965,98	4 225 014,69	—	—		0,03	
н4319У	—	—	429 989,97	4 224 993,63		$\sqrt{(0,10^2 + 0,10^2)} = 0,10$	
н4320У	—	—	430 022,19	4 225 014,15			
н4321У	—	—	430 005,73	4 225 035,70			
н4322У	—	—	429 974,82	4 225 014,65			
4527	429 979,81	4 224 993,24	—	—		0,30	

2. Сведения о частях границ уточняемого земельного участка с кадастровым номером 54:07:044133:18 :

Обозначение части границ		Горизонтальное проложение (S), м	Описание прохождения части границ	Сведения о согласовании местоположения границ (согласовано/спорное)
от т.	до т.			
1	2	3	4	5
н4319У	н4320У	38,20	—	согласовано
н4320У	н4321У	27,12		

1	2	3	4	5
н4321У	н4322У	37,40	—	согласовано
н4322У	н4319У	25,91		

3. Сведения о характеристиках уточняемого земельного участка с кадастровым номером 54:07:044133:18 :

№ п/п	Наименование характеристики	Значение характеристики
1	2	3
1.	Адрес земельного участка	—
1.1.	Сведения о местоположении земельного участка (при отсутствии адреса) в структурированном в соответствии с федеральной информационной адресной системой виде	633220, Российская Федерация, Новосибирская область, Искитимский р-н, Евсино ст, Рабочая ул, д 9а
1.2.	Дополнительные сведения о местоположении земельного участка	—
2.	Площадь земельного участка ± величина погрешности определения (вычисления) площади ($P \pm \Delta P$), м ²	1 000 ± 11,00
3.	Формула, примененная для вычисления предельной погрешности определения площади земельного участка, с подставленными значениями и итоговые (вычисленные) значения	$3,5*0,10*\sqrt{(1\ 000,00)} = 11$
4.	Площадь земельного участка согласно сведениям Единого государственного реестра недвижимости (Ркад), м ²	1 000,00
5.	Оценка расхождения Р и Ркад ($P - P_{кад}$), м ²	0
6.	Предельный минимальный и максимальный размеры земельного участка (Рмин и Рмакс), м ²	Рмин = — Рмакс = —
7.	Кадастровый или иной государственный учетный номер (инвентарный) здания, сооружения, объекта незавершенного строительства, расположенного на земельном участке	—
8.	Вид (виды) разрешенного использования	Для ведения личного подсобного хозяйства
8.1.	Дополнительные сведения об использовании земельного участка	—
9.	Сведения о земельных участках (землях общего пользования, территории общего пользования), посредством которых обеспечивается доступ	—
10.	Иные сведения	—

4. Пояснения к сведениям об уточняемом земельном участке с кадастровым номером 54:07:044133:18 :

1.	—
----	---

Описание местоположения здания, сооружения, объекта незавершенного строительства на земельном участке

1. Сведения о характерных точках контура объекта недвижимости с кадастровым номером 54:07:044133:14 :

Система координат МСК-54 Зона № 4

Обозначение характерных точек границ	Содержатся в Едином государственном реестре недвижимости			Определены в ходе выполнения комплексных кадастровых работ			Метод определения координат	Формулы, примененные для расчета средней квадратической погрешности определения координат характерных точек (Mt), м, с подставленными в такие формулы значениями и итоговые (вычисленные) значения Mt, м
	координаты, м		Радиус, м	координаты, м		Радиус, м		
	X	Y	R	X	Y	R		
1	2	3	4	5	6	7	8	9
н44860	—	—	—	429 958,43	4 224 977,81	—	Метод спутниковых геодезических измерений (определений)	$\sqrt{(0,10^2 + 0,10^2)} = 0,10$
н44870	—	—	—	429 954,92	4 224 982,82	—		
н44880	—	—	—	429 952,60	4 224 981,25	—		
н44890	—	—	—	429 950,25	4 224 984,53	—		
н44900	—	—	—	429 939,90	4 224 977,37	—		
н44910	—	—	—	429 945,89	4 224 969,12	—		
н44860	—	—	—	429 958,43	4 224 977,81	—		

2. Сведения о характеристиках объекта недвижимости с кадастровым номером 54:07:044133:14 :

№ п/п	Наименование характеристики	Значение характеристики
1	2	3
1.	Вид объекта недвижимости	Здание
2.	Ранее присвоенный государственный учетный номер (инвентарный) здания, сооружения, объекта незавершенного строительства	—
3.	Кадастровый номер земельного участка (земельных участков), в границах которого (которых) расположены здание, сооружение, объект незавершенного строительства	54:07:044133:1

1	2	3
4.	Уникальный учетный номер кадастрового квартала, в границах которого расположены здание, сооружение, объект незавершенного строительства	54:07:044133
5.	Адрес здания, сооружения, объекта незавершенного строительства	—
5.1.	Сведения о местоположении здания, сооружения, объекта незавершенного строительства (при отсутствии адреса) в структурированном в соответствии с федеральной информационной адресной системой виде	Российская Федерация, Новосибирская область, Искитимский р-н, Евсино ст, Рабочая ул, д 9а
5.2.	Дополнительные сведения о местоположении	—
6.	Иные сведения	—

3. Пояснения к сведениям об объекте недвижимости с кадастровым номером 54:07:044133:14 :

1. —

1. Сведения о характерных точках контура объекта недвижимости с кадастровым номером 54:07:044133:16 :

Система координат МСК-54 Зона № 4

Обозначение характерных точек границ	Содержатся в Едином государственном реестре недвижимости			Определены в ходе выполнения комплексных кадастровых работ			Метод определения координат	Формулы, примененные для расчета средней квадратической погрешности определения координат характерных точек (Mt), м, с подставленными в такие формулы значениями и итоговые (вычисленные) значения Mt, м
	координаты, м		Радиус, м	координаты, м		Радиус, м		
	X	Y	R	X	Y	R		
1	2	3	4	5	6	7	8	9
н44780	—	—	—	429 941,47	4 224 941,77	—	Метод спутниковых геодезических измерений (определений)	$\sqrt{(0,10^2 + 0,10^2)} = 0,10$
н44790	—	—	—	429 948,56	4 224 947,12	—		
н44800	—	—	—	429 936,47	4 224 962,84	—		
н44810	—	—	—	429 929,41	4 224 957,74	—		
н44780	—	—	—	429 941,47	4 224 941,77	—		

2. Сведения о характеристиках объекта недвижимости с кадастровым номером 54:07:044133:16 :

№ п/п	Наименование характеристики	Значение характеристики
1	2	3
1.	Вид объекта недвижимости	Здание
2.	Ранее присвоенный государственный учетный номер (инвентарный) здания, сооружения, объекта незавершенного строительства	—
3.	Кадастровый номер земельного участка (земельных участков), в границах которого (которых) расположены здание, сооружение, объект незавершенного строительства	54:07:044133:6
4.	Уникальный учетный номер кадастрового квартала, в границах которого расположены здание, сооружение, объект незавершенного строительства	54:07:044133
5.	Адрес здания, сооружения, объекта незавершенного строительства	—
5.1.	Сведения о местоположении здания, сооружения, объекта незавершенного строительства (при отсутствии адреса) в структурированном в соответствии с федеральной информационной адресной системой виде	Российская Федерация, Новосибирская область, Искитимский р-н, Евсино ст, Рабочая ул, д 9
5.2.	Дополнительные сведения о местоположении	—
6.	Иные сведения	—

3. Пояснения к сведениям об объекте недвижимости с кадастровым номером 54:07:044133:16 :

1.	—
----	---

1. Сведения о характерных точках контура объекта недвижимости с кадастровым номером 54:07:044133:17 :

Система координат		МСК-54					Зона №	
							4	
Обозначение характерных точек границ	Содержатся в Едином государственном реестре недвижимости			Определены в ходе выполнения комплексных кадастровых работ			Метод определения координат	Формулы, примененные для расчета средней квадратической погрешности определения координат характерных точек (Mt), м, с подставленными в такие формулы значениями и итоговые (вычисленные) значения Mt, м
	координаты, м		Радиус, м	координаты, м		Радиус, м		
	X	Y	R	X	Y	R		
1	2	3	4	5	6	7	8	9
н44700	—	—	—	429 955,95	4 224 951,69	—	Метод спутниковых геодезических измерений (определений)	$\sqrt{(0,10^2 + 0,10^2)} = 0,10$

1	2	3	4	5	6	7	8	9
н44710	—	—	—	429 940,30	4 224 940,25	—	Метод спутниковых геодезических измерений (определений)	$\sqrt{(0,10^2 + 0,10^2)} = 0,10$
н44720	—	—	—	429 961,26	4 224 911,40	—		
н44730	—	—	—	429 976,81	4 224 922,87	—		
н44740	—	—	—	429 971,71	4 224 929,86	—		
н44750	—	—	—	429 967,97	4 224 927,19	—		
н44760	—	—	—	429 957,79	4 224 941,33	—		
н44770	—	—	—	429 961,51	4 224 943,99	—		
н44700	—	—	—	429 955,95	4 224 951,69	—		

2. Сведения о характеристиках объекта недвижимости с кадастровым номером 54:07:044133:17 :

№ п/п	Наименование характеристики	Значение характеристики
1	2	3
1.	Вид объекта недвижимости	Здание
2.	Ранее присвоенный государственный учетный номер (инвентарный) здания, сооружения, объекта незавершенного строительства	—
3.	Кадастровый номер земельного участка (земельных участков), в границах которого (которых) расположены здание, сооружение, объект незавершенного строительства	54:07:044133:6
4.	Уникальный учетный номер кадастрового квартала, в границах которого расположены здание, сооружение, объект незавершенного строительства	54:07:044133

1	2	3
5.	Адрес здания, сооружения, объекта незавершенного строительства	—
5.1.	Сведения о местоположении здания, сооружения, объекта незавершенного строительства (при отсутствии адреса) в структурированном в соответствии с федеральной информационной адресной системой виде	Российская Федерация, Новосибирская область, Искитимский р-н, Евсино ст, Рабочая ул, д 9
5.2.	Дополнительные сведения о местоположении	—
6.	Иные сведения	—

3. Пояснения к сведениям об объекте недвижимости с кадастровым номером 54:07:044133:17 :

1.	—
----	---

1. Сведения о характерных точках контура объекта недвижимости с кадастровым номером 54:07:044133:21 :

Система координат		МСК-54					Зона №		4
Обозначение характерных точек границ	Содержатся в Едином государственном реестре недвижимости			Определены в ходе выполнения комплексных кадастровых работ			Метод определения координат	Формулы, примененные для расчета средней квадратической погрешности определения координат характерных точек (Mt), м, с подставленными в такие формулы значениями и итоговые (вычисленные) значения Mt, м	
	координаты, м		Радиус, м	координаты, м		Радиус, м			
	X	Y	R	X	Y	R			
1	2	3	4	5	6	7	8	9	
н44920	—	—	—	429 909,41	4 224 985,31	—	Метод спутниковых геодезических измерений (определений)	$\sqrt{(0,10^2 + 0,10^2)} = 0,10$	
н44930	—	—	—	429 911,41	4 224 982,52	—			
н44940	—	—	—	429 910,76	4 224 982,05	—			
н44950	—	—	—	429 916,48	4 224 974,17	—			
н44960	—	—	—	429 935,62	4 224 987,97	—			
н44970	—	—	—	429 931,89	4 224 993,01	—			
н44980	—	—	—	429 934,69	4 224 994,99	—			

1	2	3	4	5	6	7	8	9
н44990	—	—	—	429 930,65	4 225 000,55	—	Метод спутниковых геодезических измерений (определений)	$\sqrt{(0,10^2 + 0,10^2)} = 0,10$
н44920	—	—	—	429 909,41	4 224 985,31	—		

2. Сведения о характеристиках объекта недвижимости с кадастровым номером 54:07:044133:21 :

№ п/п	Наименование характеристики	Значение характеристики
1	2	3
1.	Вид объекта недвижимости	Сооружение
2.	Ранее присвоенный государственный учетный номер (инвентарный) здания, сооружения, объекта незавершенного строительства	—
3.	Кадастровый номер земельного участка (земельных участков), в границах которого (которых) расположены здание, сооружение, объект незавершенного строительства	54:07:044133:9
4.	Уникальный учетный номер кадастрового квартала, в границах которого расположены здание, сооружение, объект незавершенного строительства	54:07:044133
5.	Адрес здания, сооружения, объекта незавершенного строительства	—
5.1.	Сведения о местоположении здания, сооружения, объекта незавершенного строительства (при отсутствии адреса) в структурированном в соответствии с федеральной информационной адресной системой виде	Российская Федерация, Новосибирская область, Искитимский р-н, Евсино ст, Рабочая ул, д 9б
5.2.	Дополнительные сведения о местоположении	—
6.	Иные сведения	—

3. Пояснения к сведениям об объекте недвижимости с кадастровым номером 54:07:044133:21 :

1.	—
----	---

**Сведения о зданиях, сооружениях, объектах незавершенного строительства,
необходимые для исправления реестровых ошибок в сведениях об описании их местоположения**

1. Сведения о характерных точках контура _____
 вид объекта недвижимости (здание, сооружение, объект незавершенного строительства)
 с кадастровым номером _____:

Система координат _____ Зона № _____

Обозначение характерных точек границ	Содержатся в Едином государственном реестре недвижимости			Определены в ходе выполнения комплексных кадастровых работ			Метод определения координат	Формулы, примененные для расчета средней квадратической погрешности определения координат характерных точек (Mt), м, с подставленными в такие формулы значениями и итоговые (вычисленные) значения Mt, м
	координаты, м		Радиус, м	координаты, м		Радиус, м		
	X	Y	R	X	Y	R		
1	2	3	4	5	6	7	8	9

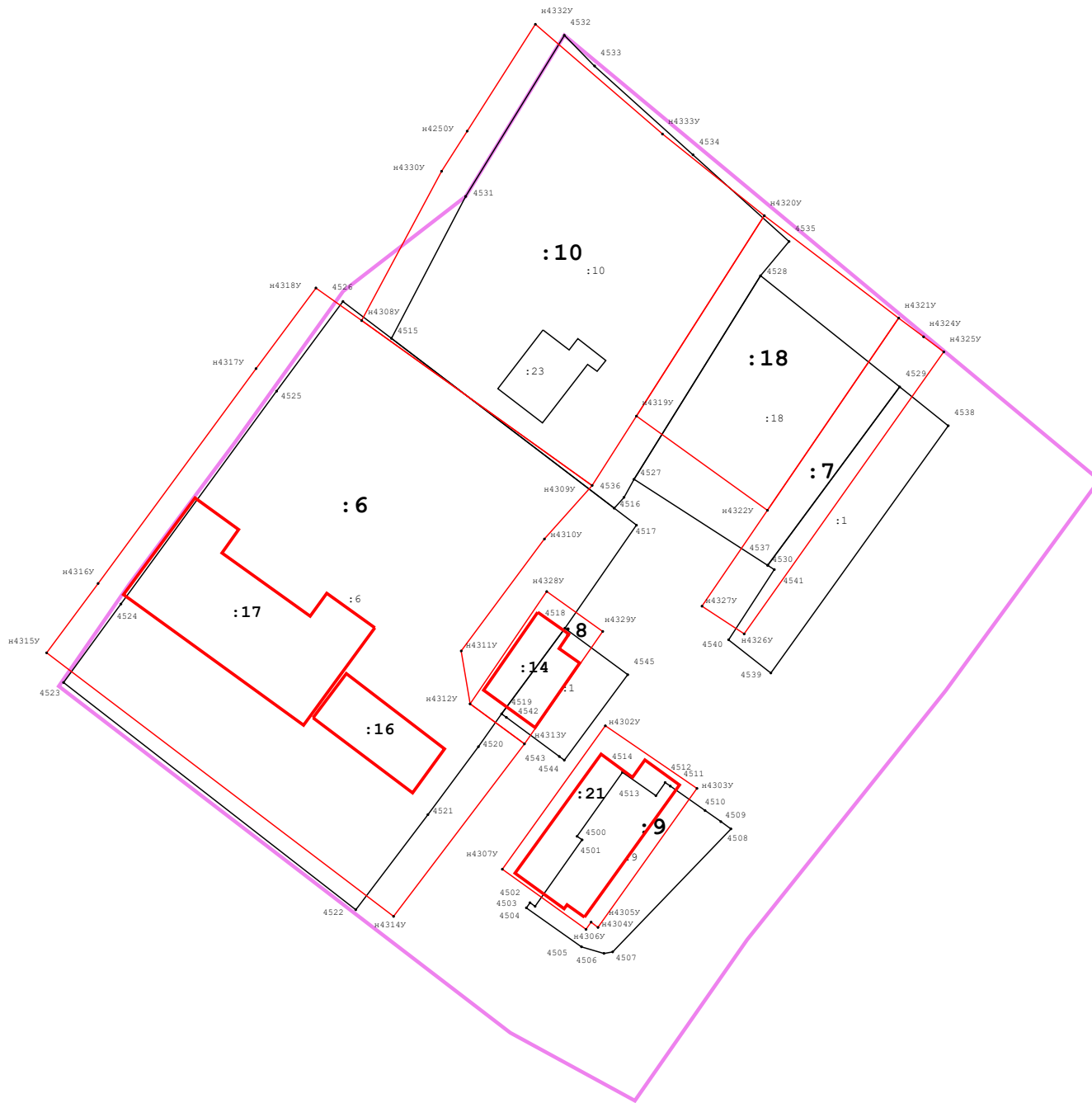
2. Иные сведения об объекте недвижимости с кадастровым номером _____:

1. _____

3. Пояснения к сведениям об объекте недвижимости с кадастровым номером _____:

1. _____

Схема границ земельных участков

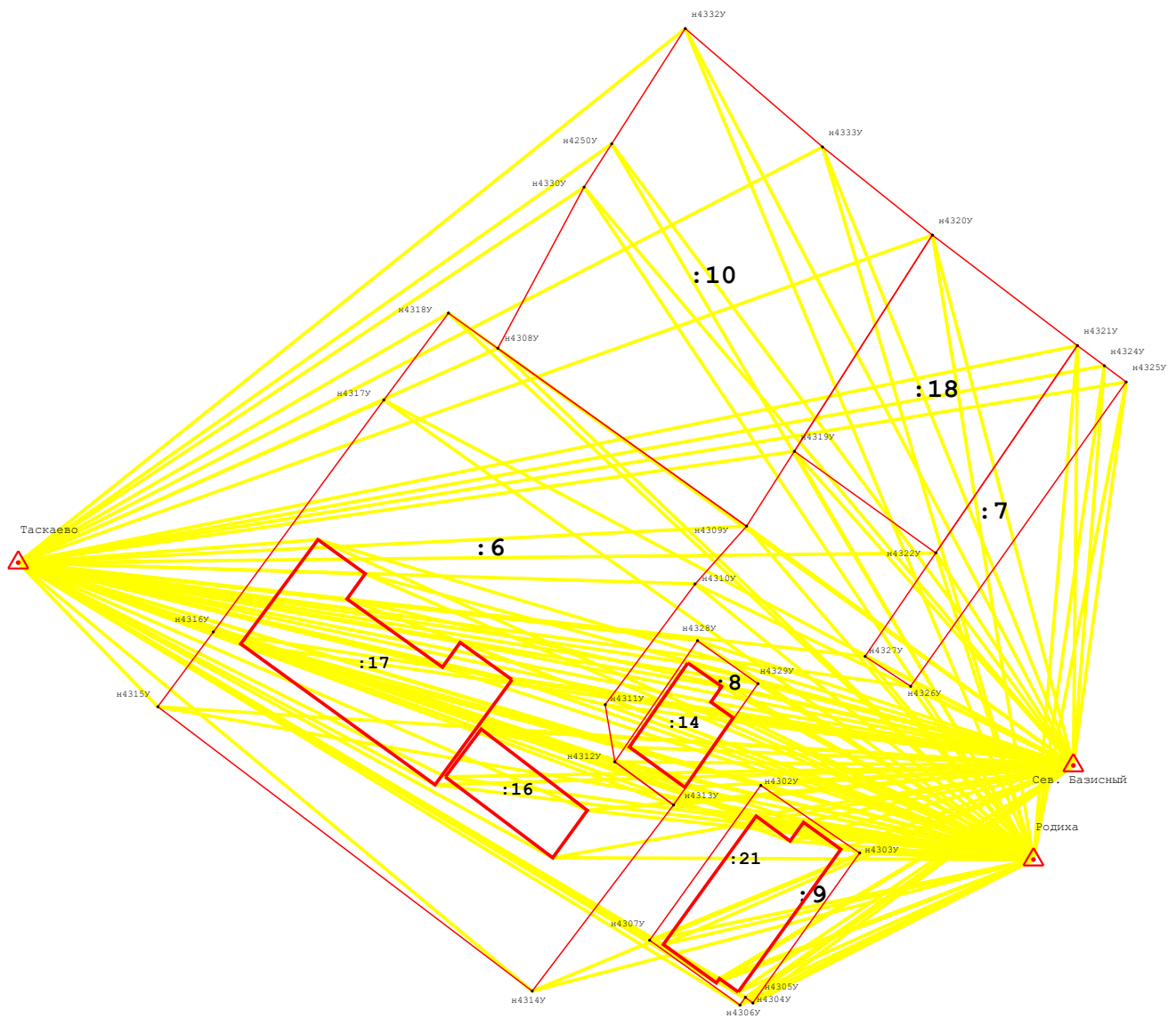


Масштаб 1:1 000

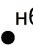


Условные обозначения:

- н6 - Образуемая точка, сведения о которой позволяют однозначно определить ее местоположение
 7 - Существующая точка, имеющиеся в ГКН сведения о которой позволяют однозначно определить ее местоположение
- Существующая часть границы, имеющиеся в ГКН сведения о которой достаточны для определения ее местоположения
- Вновь образованная часть границы, сведения о которой достаточны для определения ее местоположения
- Граница кадастрового квартала
- Границы земельного участка
- Часть контура здания, сооружения, объекта незавершенного строительства

Схема геодезических построений



Условные обозначения:

-  н6 - Образующая точка, сведения о которой позволяют однозначно определить ее местоположение
-  - Вновь образованная часть границы, сведения о которой достаточны для определения ее местоположения
-  - пункт ГГС