

Утверждена

(наименование документа об утверждении, включая наименования органов государственной власти или

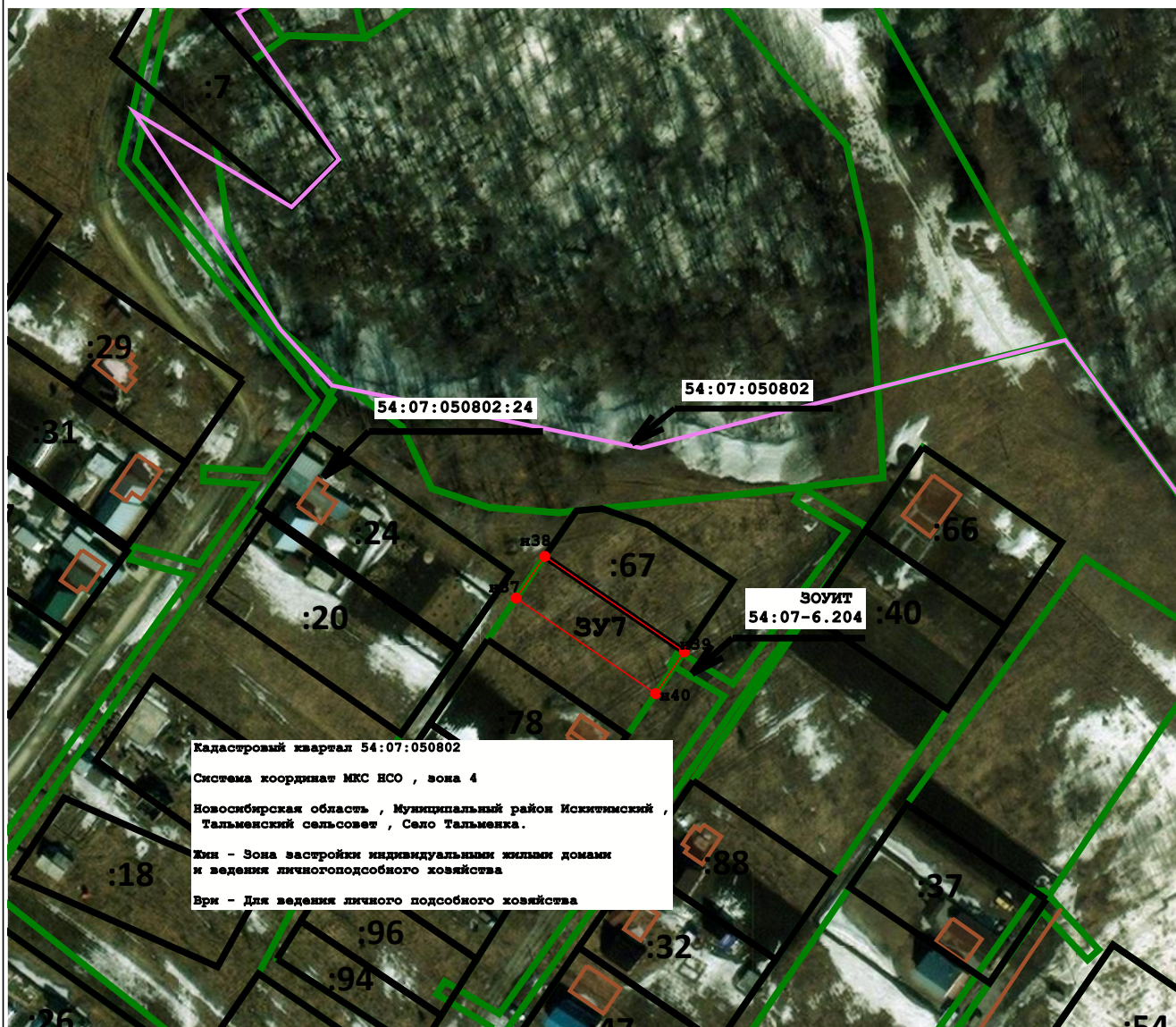
органов местного самоуправления, принявших решение об утверждении схемы или

подписавших соглашение о перераспределении земельных участков)

от _____ № _____







Схема расположения земельного участка или земельных участков на кадастровом плане территории

Площадь земельного участка _____ 751 м²		
<small>(указывается проектная площадь образуемого земельного участка, вычисленная с использованием технологических и программных средств, в том числе размещенных на официальном сайте федерального органа исполнительной власти, уполномоченного Правительством Российской Федерации на осуществление государственного кадастрового учета, государственной регистрации прав, ведение Единого государственного реестра недвижимости и предоставление сведений, содержащихся в Едином государственном реестре недвижимости, в информационно-телекоммуникационной сети "Интернет" (далее - официальный сайт), с округлением до 1 квадратного метра. Указанное значение площади земельного участка может быть уточнено при проведении кадастровых работ не более чем на десять процентов)</small>		
Обозначение характерных точек границ	Координаты, м	
	<small>(указываются в случае подготовки схемы расположения земельного участка с использованием технологических и программных средств, в том числе размещенных на официальном сайте. Значения координат, полученные с использованием указанных технологических и программных средств, указываются с округлением до 0,01 метра)</small>	
1	Х	У
2	3	
н37	452 490,80	4 221 832,44
н38	452 503,17	4 221 840,92
н39	452 474,87	4 221 882,24
н40	452 462,49	4 221 873,76
н37	452 490,80	4 221 832,44



Масштаб 1:2 000

Условные обозначения:

-  - характерная точка границы земельного участка, сведения о которой отсутствуют в ЕГРН, местоположение которой определено при кадастровых работах (новая характерная точка)
-  - часть границы, сведения ЕГРН о которой позволяют однозначно определить ее положение на местности
-  - часть границы, местоположение которой определено при выполнении кадастровых работ
-  - обозначение границы жилой зоны
-  - обозначение границы кадастрового квартала
- 54:07:050802 - Кадастровый квартал
- 54:07-7.123 - Часть зоны объектов коммунального обслуживания (ИК)
- 54:07-6.204 - Охранная зона ВЛ-0,4 кВ Ф-1,2,3 от ТП-2194 с.Тальменка
- 54:07:050802:24 - кадастровый номер участка
-  - часть границы, сведения ЕГРН о которой не позволяют однозначно определить ее положение на местности