

2. Сведения о характеристиках объекта недвижимости с кадастровым номером 54:11:030404:93:		
№ п/п	Наименование характеристики	Значение характеристики
1	2	3
3.	Кадастровый номер земельного участка (земельных участков), в границах которого (которых) расположены здание, сооружение, объект незавершенного строительства	54:11:030404:63; 54:11:030404:62
4.	Уникальный учетный номер кадастрового квартала, в границах которого расположены здание, сооружение, объект незавершенного строительства	54:11:030404
5.	Адрес здания, сооружения, объекта незавершенного строительства	-
5.1.	Сведения о местоположении здания, сооружения, объекта незавершенного строительства (при отсутствии адреса) в структурированном в соответствии с федеральной информационной адресной системой виде	Новосибирская область, район Коченевский, село Шагалово, улица Пионерская, дом 7
5.2.	Дополнительные сведения о местоположении	-
6.	Иные сведения	-
3. Пояснения к сведениям об объекте недвижимости с кадастровым номером 54:11:030404:93:		
1	-	

Описание местоположения зданий, сооружений, объектов незавершенного строительства на земельном участке								
1. Сведения о характерных точках контура объекта недвижимости с кадастровым номером 54:11:030404:94:								
Система координат МСК НСО, зона 3							Зона № 3	
Обозначение характерных точек границ	Содержатся в Едином государственном реестре недвижимости			Определены в ходе выполнения комплексных кадастровых работ			Метод определения координат	Формулы, примененные для расчета средней квадратической погрешности определения координат характерных точек (Mt), м, с подставленными в такие формулы значениями и итоговые (вычисленные) значения Mt, м
	Координаты, м		радиус, м	Координаты, м		радиус, м		
	X	Y	R	X	Y	R		
1	2	3	4	5	6	7	8	9
н226О	-	-	-	475786.96	3344776.5 1	-	Метод спутниковых геодезических измерений	$Mt = \sqrt{(m_0^2 + m_1^2)}$
н227О	-	-	-	475791.80	3344782.8 8	-	Метод спутниковых геодезических измерений	$Mt = \sqrt{(m_0^2 + m_1^2)}$
н228О	-	-	-	475786.78	3344786.6 8	-	Метод спутниковых геодезических измерений	$Mt = \sqrt{(m_0^2 + m_1^2)}$
н229О	-	-	-	475781.94	3344780.3 2	-	Метод спутниковых геодезических измерений	$Mt = \sqrt{(m_0^2 + m_1^2)}$
н226О	-	-	-	475786.96	3344776.5 1	-	Метод спутниковых геодезических измерений	$Mt = \sqrt{(m_0^2 + m_1^2)}$
2. Сведения о характеристиках объекта недвижимости с кадастровым номером 54:11:030404:94:								
№ п/п	Наименование характеристики					Значение характеристики		
1	2					3		
1.	Вид объекта недвижимости					Здание		
2.	Ранее присвоенный государственный учетный номер (инвентарный) здания, сооружения, объекта незавершенного строительства					-		

2. Сведения о характеристиках объекта недвижимости с кадастровым номером 54:11:030404:94:		
№ п/п	Наименование характеристики	Значение характеристики
1	2	3
3.	Кадастровый номер земельного участка (земельных участков), в границах которого (которых) расположены здание, сооружение, объект незавершенного строительства	54:11:030404:86
4.	Уникальный учетный номер кадастрового квартала, в границах которого расположены здание, сооружение, объект незавершенного строительства	54:11:030404
5.	Адрес здания, сооружения, объекта незавершенного строительства	-
5.1.	Сведения о местоположении здания, сооружения, объекта незавершенного строительства (при отсутствии адреса) в структурированном в соответствии с федеральной информационной адресной системой виде	Новосибирская область, район Коченевский, село Шагало, улица Лесная, дом 18
5.2.	Дополнительные сведения о местоположении	-
6.	Иные сведения	-
3. Пояснения к сведениям об объекте недвижимости с кадастровым номером 54:11:030404:94:		
1	-	

Описание местоположения зданий, сооружений, объектов незавершенного строительства на земельном участке								
1. Сведения о характерных точках контура объекта недвижимости с кадастровым номером 54:11:030404:98:								
Система координат МСК НСО, зона 3							Зона № 3	
Обозначение характерных точек границ	Содержатся в Едином государственном реестре недвижимости			Определены в ходе выполнения комплексных кадастровых работ			Метод определения координат	Формулы, примененные для расчета средней квадратической погрешности определения координат характерных точек (Mt), м, с подставленными в такие формулы значениями и итоговые (вычисленные) значения Mt, м
	Координаты, м		радиус, м	Координаты, м		радиус, м		
	X	Y	R	X	Y	R		
1	2	3	4	5	6	7	8	9
н2300	-	-	-	475189.00	3345314.91	-	Метод спутниковых геодезических измерений	$Mt = \sqrt{(m_0^2 + m_1^2)}$
н2310	-	-	-	475196.08	3345324.98	-	Метод спутниковых геодезических измерений	$Mt = \sqrt{(m_0^2 + m_1^2)}$
н2320	-	-	-	475186.02	3345332.05	-	Метод спутниковых геодезических измерений	$Mt = \sqrt{(m_0^2 + m_1^2)}$
н2330	-	-	-	475178.94	3345321.98	-	Метод спутниковых геодезических измерений	$Mt = \sqrt{(m_0^2 + m_1^2)}$
н2300	-	-	-	475189.00	3345314.91	-	Метод спутниковых геодезических измерений	$Mt = \sqrt{(m_0^2 + m_1^2)}$
2. Сведения о характеристиках объекта недвижимости с кадастровым номером 54:11:030404:98:								
№ п/п	Наименование характеристики					Значение характеристики		
1	2					3		
1.	Вид объекта недвижимости					Здание		
2.	Ранее присвоенный государственный учетный номер (инвентарный) здания, сооружения, объекта незавершенного строительства					-		

2. Сведения о характеристиках объекта недвижимости с кадастровым номером 54:11:030404:98:		
№ п/п	Наименование характеристики	Значение характеристики
1	2	3
3.	Кадастровый номер земельного участка (земельных участков), в границах которого (которых) расположены здание, сооружение, объект незавершенного строительства	54:11:030404:65; 54:11:030404:64
4.	Уникальный учетный номер кадастрового квартала, в границах которого расположены здание, сооружение, объект незавершенного строительства	54:11:030404
5.	Адрес здания, сооружения, объекта незавершенного строительства	-
5.1.	Сведения о местоположении здания, сооружения, объекта незавершенного строительства (при отсутствии адреса) в структурированном в соответствии с федеральной информационной адресной системой виде	Новосибирская область, район Коченевский, село Шагало, улица Пионерская, дом 9
5.2.	Дополнительные сведения о местоположении	-
6.	Иные сведения	-
3. Пояснения к сведениям об объекте недвижимости с кадастровым номером 54:11:030404:98:		
1	-	

Описание местоположения зданий, сооружений, объектов незавершенного строительства на земельном участке								
1. Сведения о характерных точках контура объекта недвижимости с кадастровым номером 54:11:030404:99:								
Система координат МСК НСО, зона 3							Зона № 3	
Обозначение характерных точек границ	Содержатся в Едином государственном реестре недвижимости			Определены в ходе выполнения комплексных кадастровых работ			Метод определения координат	Формулы, примененные для расчета средней квадратической погрешности определения координат характерных точек (Mt), м, с подставленными в такие формулы значениями и итоговые (вычисленные) значения Mt, м
	Координаты, м		радиус, м	Координаты, м		радиус, м		
	X	Y	R	X	Y	R		
1	2	3	4	5	6	7	8	9
н234О	-	-	-	475716.74	3344955.14	-	Метод спутниковых геодезических измерений	$Mt = \sqrt{(m_0^2 + m_1^2)}$
н235О	-	-	-	475709.40	3344960.36	-	Метод спутниковых геодезических измерений	$Mt = \sqrt{(m_0^2 + m_1^2)}$
н236О	-	-	-	475704.48	3344953.43	-	Метод спутниковых геодезических измерений	$Mt = \sqrt{(m_0^2 + m_1^2)}$
н237О	-	-	-	475711.82	3344948.22	-	Метод спутниковых геодезических измерений	$Mt = \sqrt{(m_0^2 + m_1^2)}$
н234О	-	-	-	475716.74	3344955.14	-	Метод спутниковых геодезических измерений	$Mt = \sqrt{(m_0^2 + m_1^2)}$
2. Сведения о характеристиках объекта недвижимости с кадастровым номером 54:11:030404:99:								
№ п/п	Наименование характеристики					Значение характеристики		
1	2					3		
1.	Вид объекта недвижимости					Здание		
2.	Ранее присвоенный государственный учетный номер (инвентарный) здания, сооружения, объекта незавершенного строительства					-		

2. Сведения о характеристиках объекта недвижимости с кадастровым номером 54:11:030404:99:		
№ п/п	Наименование характеристики	Значение характеристики
1	2	3
3.	Кадастровый номер земельного участка (земельных участков), в границах которого (которых) расположены здание, сооружение, объект незавершенного строительства	54:11:030404:37
4.	Уникальный учетный номер кадастрового квартала, в границах которого расположены здание, сооружение, объект незавершенного строительства	54:11:030404
5.	Адрес здания, сооружения, объекта незавершенного строительства	-
5.1.	Сведения о местоположении здания, сооружения, объекта незавершенного строительства (при отсутствии адреса) в структурированном в соответствии с федеральной информационной адресной системой виде	Новосибирская область, район Коченевский, село Шагалово, улица Мира, дом 22
5.2.	Дополнительные сведения о местоположении	-
6.	Иные сведения	-
3. Пояснения к сведениям об объекте недвижимости с кадастровым номером 54:11:030404:99:		
1	-	

Описание местоположения зданий, сооружений, объектов незавершенного строительства на земельном участке								
1. Сведения о характерных точках контура объекта недвижимости с кадастровым номером 54:11:030404:100:								
Система координат МСК НСО, зона 3							Зона № 3	
Обозначение характерных точек границ	Содержатся в Едином государственном реестре недвижимости			Определены в ходе выполнения комплексных кадастровых работ			Метод определения координат	Формулы, примененные для расчета средней квадратической погрешности определения координат характерных точек (Mt), м, с подставленными в такие формулы значениями и итоговые (вычисленные) значения Mt, м
	Координаты, м		радиус, м	Координаты, м		радиус, м		
	X	Y	R	X	Y	R		
1	2	3	4	5	6	7	8	9
н238О	-	-	-	475333.32	3345227.20	-	Метод спутниковых геодезических измерений	$Mt = \sqrt{(m_0^2 + m_1^2)}$
н239О	-	-	-	475322.98	3345234.07	-	Метод спутниковых геодезических измерений	$Mt = \sqrt{(m_0^2 + m_1^2)}$
н240О	-	-	-	475316.40	3345224.16	-	Метод спутниковых геодезических измерений	$Mt = \sqrt{(m_0^2 + m_1^2)}$
н241О	-	-	-	475326.72	3345217.30	-	Метод спутниковых геодезических измерений	$Mt = \sqrt{(m_0^2 + m_1^2)}$
н238О	-	-	-	475333.32	3345227.20	-	Метод спутниковых геодезических измерений	$Mt = \sqrt{(m_0^2 + m_1^2)}$
2. Сведения о характеристиках объекта недвижимости с кадастровым номером 54:11:030404:100:								
№ п/п	Наименование характеристики					Значение характеристики		
1	2					3		
1.	Вид объекта недвижимости					Здание		
2.	Ранее присвоенный государственный учетный номер (инвентарный) здания, сооружения, объекта незавершенного строительства					-		

2. Сведения о характеристиках объекта недвижимости с кадастровым номером 54:11:030404:100:		
№ п/п	Наименование характеристики	Значение характеристики
1	2	3
3.	Кадастровый номер земельного участка (земельных участков), в границах которого (которых) расположены здание, сооружение, объект незавершенного строительства	54:11:030404:57; 54:11:030404:56
4.	Уникальный учетный номер кадастрового квартала, в границах которого расположены здание, сооружение, объект незавершенного строительства	54:11:030404
5.	Адрес здания, сооружения, объекта незавершенного строительства	-
5.1.	Сведения о местоположении здания, сооружения, объекта незавершенного строительства (при отсутствии адреса) в структурированном в соответствии с федеральной информационной адресной системой виде	Новосибирская область, район Коченевский, село Шагалово, улица Пионерская, дом 1
5.2.	Дополнительные сведения о местоположении	-
6.	Иные сведения	-
3. Пояснения к сведениям об объекте недвижимости с кадастровым номером 54:11:030404:100:		
1	-	

Описание местоположения зданий, сооружений, объектов незавершенного строительства на земельном участке								
1. Сведения о характерных точках контура объекта недвижимости с кадастровым номером 54:11:030404:102:								
Система координат МСК НСО, зона 3							Зона № 3	
Обозначение характерных точек границ	Содержатся в Едином государственном реестре недвижимости			Определены в ходе выполнения комплексных кадастровых работ			Метод определе- ния координат	Формулы, примененные для расчета средней квадратической погрешности определения координат характерных точек (Mt), м, с подставленными в такие формулы значениями и итоговые (вычисленные) значения Mt, м
	Координаты, м		радиус, м	Координаты, м		радиус, м		
	X	Y	R	X	Y	R		
1	2	3	4	5	6	7	8	9
н242О	-	-	-	475152.67	3345340.6 0	-	Метод спутниковы х геодезическ их измерений	$Mt = \sqrt{(m_0^2 + m_1^2)}$
н243О	-	-	-	475159.75	3345350.6 6	-	Метод спутниковы х геодезическ их измерений	$Mt = \sqrt{(m_0^2 + m_1^2)}$
н244О	-	-	-	475149.68	3345357.7 4	-	Метод спутниковы х геодезическ их измерений	$Mt = \sqrt{(m_0^2 + m_1^2)}$
н245О	-	-	-	475142.61	3345347.6 8	-	Метод спутниковы х геодезическ их измерений	$Mt = \sqrt{(m_0^2 + m_1^2)}$
н242О	-	-	-	475152.67	3345340.6 0	-	Метод спутниковы х геодезическ их измерений	$Mt = \sqrt{(m_0^2 + m_1^2)}$
2. Сведения о характеристиках объекта недвижимости с кадастровым номером 54:11:030404:102:								
№ п/п	Наименование характеристики					Значение характеристики		
1	2					3		
1.	Вид объекта недвижимости					Здание		
2.	Ранее присвоенный государственный учетный номер (инвентарный) здания, сооружения, объекта незавершенного строительства					-		

2. Сведения о характеристиках объекта недвижимости с кадастровым номером 54:11:030404:102:		
№ п/п	Наименование характеристики	Значение характеристики
1	2	3
3.	Кадастровый номер земельного участка (земельных участков), в границах которого (которых) расположены здание, сооружение, объект незавершенного строительства	54:11:030404:67; 54:11:030404:271
4.	Уникальный учетный номер кадастрового квартала, в границах которого расположены здание, сооружение, объект незавершенного строительства	54:11:030404
5.	Адрес здания, сооружения, объекта незавершенного строительства	-
5.1.	Сведения о местоположении здания, сооружения, объекта незавершенного строительства (при отсутствии адреса) в структурированном в соответствии с федеральной информационной адресной системой виде	Новосибирская область, район Коченевский, село Шагалово, улица Пионерская, дом 11
5.2.	Дополнительные сведения о местоположении	-
6.	Иные сведения	-
3. Пояснения к сведениям об объекте недвижимости с кадастровым номером 54:11:030404:102:		
1	-	

Описание местоположения зданий, сооружений, объектов незавершенного строительства на земельном участке								
1. Сведения о характерных точках контура объекта недвижимости с кадастровым номером 54:11:030404:103:								
Система координат МСК НСО, зона 3							Зона № 3	
Обозначение характерных точек границ	Содержатся в Едином государственном реестре недвижимости			Определены в ходе выполнения комплексных кадастровых работ			Метод определе- ния координат	Формулы, примененные для расчета средней квадратической погрешности определения координат характерных точек (Mt), м, с подставленными в такие формулы значениями и итоговые (вычисленные) значения Mt, м
	Координаты, м		радиус, м	Координаты, м		радиус, м		
	X	Y	R	X	Y	R		
1	2	3	4	5	6	7	8	9
н246О	-	-	-	475514.27	3345096.0 4	-	Метод спутниковы х геодезическ их измерений	$Mt = \sqrt{(m_0^2 + m_1^2)}$
н247О	-	-	-	475521.16	3345105.9 2	-	Метод спутниковы х геодезическ их измерений	$Mt = \sqrt{(m_0^2 + m_1^2)}$
н248О	-	-	-	475511.28	3345112.8 0	-	Метод спутниковы х геодезическ их измерений	$Mt = \sqrt{(m_0^2 + m_1^2)}$
н249О	-	-	-	475504.40	3345102.9 2	-	Метод спутниковы х геодезическ их измерений	$Mt = \sqrt{(m_0^2 + m_1^2)}$
н246О	-	-	-	475514.27	3345096.0 4	-	Метод спутниковы х геодезическ их измерений	$Mt = \sqrt{(m_0^2 + m_1^2)}$
2. Сведения о характеристиках объекта недвижимости с кадастровым номером 54:11:030404:103:								
№ п/п	Наименование характеристики					Значение характеристики		
1	2					3		
1.	Вид объекта недвижимости					Здание		
2.	Ранее присвоенный государственный учетный номер (инвентарный) здания, сооружения, объекта незавершенного строительства					-		

2. Сведения о характеристиках объекта недвижимости с кадастровым номером 54:11:030404:103:		
№ п/п	Наименование характеристики	Значение характеристики
1	2	3
3.	Кадастровый номер земельного участка (земельных участков), в границах которого (которых) расположены здание, сооружение, объект незавершенного строительства	54:11:030404:42
4.	Уникальный учетный номер кадастрового квартала, в границах которого расположены здание, сооружение, объект незавершенного строительства	54:11:030404
5.	Адрес здания, сооружения, объекта незавершенного строительства	-
5.1.	Сведения о местоположении здания, сооружения, объекта незавершенного строительства (при отсутствии адреса) в структурированном в соответствии с федеральной информационной адресной системой виде	Новосибирская область, район Коченевский, село Шагалово, улица Мира, дом 36
5.2.	Дополнительные сведения о местоположении	-
6.	Иные сведения	-
3. Пояснения к сведениям об объекте недвижимости с кадастровым номером 54:11:030404:103:		
1	-	

Описание местоположения зданий, сооружений, объектов незавершенного строительства на земельном участке								
1. Сведения о характерных точках контура объекта недвижимости с кадастровым номером 54:11:030404:104:								
Система координат МСК НСО, зона 3							Зона № 3	
Обозначение характерных точек границ	Содержатся в Едином государственном реестре недвижимости			Определены в ходе выполнения комплексных кадастровых работ			Метод определения координат	Формулы, примененные для расчета средней квадратической погрешности определения координат характерных точек (Mt), м, с подставленными в такие формулы значениями и итоговые (вычисленные) значения Mt, м
	Координаты, м		радиус, м	Координаты, м		радиус, м		
	X	Y	R	X	Y	R		
1	2	3	4	5	6	7	8	9
н2500	-	-	-	475948.62	3344772.81	-	Метод спутниковых геодезических измерений	$Mt = \sqrt{(m_0^2 + m_1^2)}$
н2510	-	-	-	475952.62	3344780.80	-	Метод спутниковых геодезических измерений	$Mt = \sqrt{(m_0^2 + m_1^2)}$
н2520	-	-	-	475944.86	3344784.69	-	Метод спутниковых геодезических измерений	$Mt = \sqrt{(m_0^2 + m_1^2)}$
н2530	-	-	-	475940.86	3344776.70	-	Метод спутниковых геодезических измерений	$Mt = \sqrt{(m_0^2 + m_1^2)}$
н2500	-	-	-	475948.62	3344772.81	-	Метод спутниковых геодезических измерений	$Mt = \sqrt{(m_0^2 + m_1^2)}$
2. Сведения о характеристиках объекта недвижимости с кадастровым номером 54:11:030404:104:								
№ п/п	Наименование характеристики					Значение характеристики		
1	2					3		
1.	Вид объекта недвижимости					Здание		
2.	Ранее присвоенный государственный учетный номер (инвентарный) здания, сооружения, объекта незавершенного строительства					-		

2. Сведения о характеристиках объекта недвижимости с кадастровым номером 54:11:030404:104:		
№ п/п	Наименование характеристики	Значение характеристики
1	2	3
3.	Кадастровый номер земельного участка (земельных участков), в границах которого (которых) расположены здание, сооружение, объект незавершенного строительства	54:11:030404:34
4.	Уникальный учетный номер кадастрового квартала, в границах которого расположены здание, сооружение, объект незавершенного строительства	54:11:030404
5.	Адрес здания, сооружения, объекта незавершенного строительства	-
5.1.	Сведения о местоположении здания, сооружения, объекта незавершенного строительства (при отсутствии адреса) в структурированном в соответствии с федеральной информационной адресной системой виде	Новосибирская область, район Коченевский, село Шагалово, улица Мира, дом 10
5.2.	Дополнительные сведения о местоположении	-
6.	Иные сведения	-
3. Пояснения к сведениям об объекте недвижимости с кадастровым номером 54:11:030404:104:		
1	-	

Описание местоположения зданий, сооружений, объектов незавершенного строительства на земельном участке								
1. Сведения о характерных точках контура объекта недвижимости с кадастровым номером 54:11:030404:105:								
Система координат МСК НСО, зона 3							Зона № 3	
Обозначение характерных точек границ	Содержатся в Едином государственном реестре недвижимости			Определены в ходе выполнения комплексных кадастровых работ			Метод определения координат	Формулы, примененные для расчета средней квадратической погрешности определения координат характерных точек (Mt), м, с подставленными в такие формулы значениями и итоговые (вычисленные) значения Mt, м
	Координаты, м		радиус, м	Координаты, м		радиус, м		
	X	Y	R	X	Y	R		
1	2	3	4	5	6	7	8	9
н254О	-	-	-	475118.25	3345365.06	-	Метод спутниковых геодезических измерений	$Mt = \sqrt{(m_0^2 + m_1^2)}$
н255О	-	-	-	475125.36	3345375.22	-	Метод спутниковых геодезических измерений	$Mt = \sqrt{(m_0^2 + m_1^2)}$
н256О	-	-	-	475115.20	3345382.32	-	Метод спутниковых геодезических измерений	$Mt = \sqrt{(m_0^2 + m_1^2)}$
н257О	-	-	-	475108.10	3345372.17	-	Метод спутниковых геодезических измерений	$Mt = \sqrt{(m_0^2 + m_1^2)}$
н254О	-	-	-	475118.25	3345365.06	-	Метод спутниковых геодезических измерений	$Mt = \sqrt{(m_0^2 + m_1^2)}$
2. Сведения о характеристиках объекта недвижимости с кадастровым номером 54:11:030404:105:								
№ п/п	Наименование характеристики					Значение характеристики		
1	2					3		
1.	Вид объекта недвижимости					Здание		
2.	Ранее присвоенный государственный учетный номер (инвентарный) здания, сооружения, объекта незавершенного строительства					-		

2. Сведения о характеристиках объекта недвижимости с кадастровым номером 54:11:030404:105:		
№ п/п	Наименование характеристики	Значение характеристики
1	2	3
3.	Кадастровый номер земельного участка (земельных участков), в границах которого (которых) расположены здание, сооружение, объект незавершенного строительства	54:11:030404:66; 54:11:030404:157
4.	Уникальный учетный номер кадастрового квартала, в границах которого расположены здание, сооружение, объект незавершенного строительства	54:11:030404
5.	Адрес здания, сооружения, объекта незавершенного строительства	-
5.1.	Сведения о местоположении здания, сооружения, объекта незавершенного строительства (при отсутствии адреса) в структурированном в соответствии с федеральной информационной адресной системой виде	Новосибирская область, район Коченевский, село Шагало, улица Пионерская, дом 13
5.2.	Дополнительные сведения о местоположении	-
6.	Иные сведения	-
3. Пояснения к сведениям об объекте недвижимости с кадастровым номером 54:11:030404:105:		
1	-	

Описание местоположения зданий, сооружений, объектов незавершенного строительства на земельном участке								
1. Сведения о характерных точках контура объекта недвижимости с кадастровым номером 54:11:030404:106:								
Система координат МСК НСО, зона 3							Зона № 3	
Обозначение характерных точек границ	Содержатся в Едином государственном реестре недвижимости			Определены в ходе выполнения комплексных кадастровых работ			Метод определения координат	Формулы, примененные для расчета средней квадратической погрешности определения координат характерных точек (Mt), м, с подставленными в такие формулы значениями и итоговые (вычисленные) значения Mt, м
	Координаты, м		радиус, м	Координаты, м		радиус, м		
	X	Y	R	X	Y	R		
1	2	3	4	5	6	7	8	9
н258О	-	-	-	475265.76	3345274.85	-	Метод спутниковых геодезических измерений	$Mt = \sqrt{(m_0^2 + m_1^2)}$
н259О	-	-	-	475255.78	3345281.86	-	Метод спутниковых геодезических измерений	$Mt = \sqrt{(m_0^2 + m_1^2)}$
н260О	-	-	-	475248.88	3345272.04	-	Метод спутниковых геодезических измерений	$Mt = \sqrt{(m_0^2 + m_1^2)}$
н261О	-	-	-	475258.86	3345265.03	-	Метод спутниковых геодезических измерений	$Mt = \sqrt{(m_0^2 + m_1^2)}$
н258О	-	-	-	475265.76	3345274.85	-	Метод спутниковых геодезических измерений	$Mt = \sqrt{(m_0^2 + m_1^2)}$
2. Сведения о характеристиках объекта недвижимости с кадастровым номером 54:11:030404:106:								
№ п/п	Наименование характеристики					Значение характеристики		
1	2					3		
1.	Вид объекта недвижимости					Здание		
2.	Ранее присвоенный государственный учетный номер (инвентарный) здания, сооружения, объекта незавершенного строительства					-		

2. Сведения о характеристиках объекта недвижимости с кадастровым номером 54:11:030404:106:		
№ п/п	Наименование характеристики	Значение характеристики
1	2	3
3.	Кадастровый номер земельного участка (земельных участков), в границах которого (которых) расположены здание, сооружение, объект незавершенного строительства	54:11:030404:60; 54:11:030404:11
4.	Уникальный учетный номер кадастрового квартала, в границах которого расположены здание, сооружение, объект незавершенного строительства	54:11:030404
5.	Адрес здания, сооружения, объекта незавершенного строительства	-
5.1.	Сведения о местоположении здания, сооружения, объекта незавершенного строительства (при отсутствии адреса) в структурированном в соответствии с федеральной информационной адресной системой виде	Новосибирская область, район Коченевский, село Шагало, улица Пионерская, дом 5
5.2.	Дополнительные сведения о местоположении	-
6.	Иные сведения	-
3. Пояснения к сведениям об объекте недвижимости с кадастровым номером 54:11:030404:106:		
1	-	

Описание местоположения зданий, сооружений, объектов незавершенного строительства на земельном участке								
1. Сведения о характерных точках контура объекта недвижимости с кадастровым номером 54:11:030404:108:								
Система координат МСК НСО, зона 3							Зона № 3	
Обозначение характерных точек границ	Содержатся в Едином государственном реестре недвижимости			Определены в ходе выполнения комплексных кадастровых работ			Метод определе- ния координат	Формулы, примененные для расчета средней квадратической погрешности определения координат характерных точек (Mt), м, с подставленными в такие формулы значениями и итоговые (вычисленные) значения Mt, м
	Координаты, м		радиус, м	Координаты, м		радиус, м		
	X	Y	R	X	Y	R		
1	2	3	4	5	6	7	8	9
н262О	-	-	-	475300.68	3345250.1 0	-	Метод спутниковы х геодезическ их измерений	$Mt = \sqrt{(m_0^2 + m_1^2)}$
н263О	-	-	-	475290.35	3345256.9 7	-	Метод спутниковы х геодезическ их измерений	$Mt = \sqrt{(m_0^2 + m_1^2)}$
н264О	-	-	-	475283.76	3345247.0 6	-	Метод спутниковы х геодезическ их измерений	$Mt = \sqrt{(m_0^2 + m_1^2)}$
н265О	-	-	-	475294.09	3345240.2 0	-	Метод спутниковы х геодезическ их измерений	$Mt = \sqrt{(m_0^2 + m_1^2)}$
н262О	-	-	-	475300.68	3345250.1 0	-	Метод спутниковы х геодезическ их измерений	$Mt = \sqrt{(m_0^2 + m_1^2)}$
2. Сведения о характеристиках объекта недвижимости с кадастровым номером 54:11:030404:108:								
№ п/п	Наименование характеристики					Значение характеристики		
1	2					3		
1.	Вид объекта недвижимости					Здание		
2.	Ранее присвоенный государственный учетный номер (инвентарный) здания, сооружения, объекта незавершенного строительства					-		

2. Сведения о характеристиках объекта недвижимости с кадастровым номером 54:11:030404:108:		
№ п/п	Наименование характеристики	Значение характеристики
1	2	3
3.	Кадастровый номер земельного участка (земельных участков), в границах которого (которых) расположены здание, сооружение, объект незавершенного строительства	54:11:030404:59; 54:11:030404:58
4.	Уникальный учетный номер кадастрового квартала, в границах которого расположены здание, сооружение, объект незавершенного строительства	54:11:030404
5.	Адрес здания, сооружения, объекта незавершенного строительства	-
5.1.	Сведения о местоположении здания, сооружения, объекта незавершенного строительства (при отсутствии адреса) в структурированном в соответствии с федеральной информационной адресной системой виде	Новосибирская область, район Коченевский, село Шагало, улица Пионерская, дом 3
5.2.	Дополнительные сведения о местоположении	-
6.	Иные сведения	-
3. Пояснения к сведениям об объекте недвижимости с кадастровым номером 54:11:030404:108:		
1	-	

Описание местоположения зданий, сооружений, объектов незавершенного строительства на земельном участке								
1. Сведения о характерных точках контура объекта недвижимости с кадастровым номером 54:11:030404:109:								
Система координат МСК НСО, зона 3							Зона № 3	
Обозначение характерных точек границ	Содержатся в Едином государственном реестре недвижимости			Определены в ходе выполнения комплексных кадастровых работ			Метод определения координат	Формулы, примененные для расчета средней квадратической погрешности определения координат характерных точек (Mt), м, с подставленными в такие формулы значениями и итоговые (вычисленные) значения Mt, м
	Координаты, м		радиус, м	Координаты, м		радиус, м		
	X	Y	R	X	Y	R		
1	2	3	4	5	6	7	8	9
н266О	-	-	-	475627.98	3345021.50	-	Метод спутниковых геодезических измерений	$Mt = \sqrt{(m_0^2 + m_1^2)}$
н267О	-	-	-	475630.71	3345024.90	-	Метод спутниковых геодезических измерений	$Mt = \sqrt{(m_0^2 + m_1^2)}$
н268О	-	-	-	475627.31	3345027.63	-	Метод спутниковых геодезических измерений	$Mt = \sqrt{(m_0^2 + m_1^2)}$
н269О	-	-	-	475624.58	3345024.22	-	Метод спутниковых геодезических измерений	$Mt = \sqrt{(m_0^2 + m_1^2)}$
н266О	-	-	-	475627.98	3345021.50	-	Метод спутниковых геодезических измерений	$Mt = \sqrt{(m_0^2 + m_1^2)}$
2. Сведения о характеристиках объекта недвижимости с кадастровым номером 54:11:030404:109:								
№ п/п	Наименование характеристики					Значение характеристики		
1	2					3		
1.	Вид объекта недвижимости					Здание		
2.	Ранее присвоенный государственный учетный номер (инвентарный) здания, сооружения, объекта незавершенного строительства					-		

2. Сведения о характеристиках объекта недвижимости с кадастровым номером 54:11:030404:109:		
№ п/п	Наименование характеристики	Значение характеристики
1	2	3
3.	Кадастровый номер земельного участка (земельных участков), в границах которого (которых) расположены здание, сооружение, объект незавершенного строительства	54:11:030404:40
4.	Уникальный учетный номер кадастрового квартала, в границах которого расположены здание, сооружение, объект незавершенного строительства	54:11:030404
5.	Адрес здания, сооружения, объекта незавершенного строительства	-
5.1.	Сведения о местоположении здания, сооружения, объекта незавершенного строительства (при отсутствии адреса) в структурированном в соответствии с федеральной информационной адресной системой виде	Новосибирская область, район Коченевский, село Шагалово, улица Мира, дом 28
5.2.	Дополнительные сведения о местоположении	-
6.	Иные сведения	-
3. Пояснения к сведениям об объекте недвижимости с кадастровым номером 54:11:030404:109:		
1	-	

Описание местоположения зданий, сооружений, объектов незавершенного строительства на земельном участке								
1. Сведения о характерных точках контура объекта недвижимости с кадастровым номером 54:11:030404:110:								
Система координат МСК НСО, зона 3							Зона № 3	
Обозначение характерных точек границ	Содержатся в Едином государственном реестре недвижимости			Определены в ходе выполнения комплексных кадастровых работ			Метод определе- ния координат	Формулы, примененные для расчета средней квадратической погрешности определения координат характерных точек (Mt), м, с подставленными в такие формулы значениями и итоговые (вычисленные) значения Mt, м
	Координаты, м		радиус, м	Координаты, м		радиус, м		
	X	Y	R	X	Y	R		
1	2	3	4	5	6	7	8	9
н2700	-	-	-	475856.19	3344845.5 0	-	Метод спутниковы х геодезическ их измерений	$Mt = \sqrt{(m_0^2 + m_1^2)}$
н2710	-	-	-	475849.56	3344850.6 6	-	Метод спутниковы х геодезическ их измерений	$Mt = \sqrt{(m_0^2 + m_1^2)}$
н2720	-	-	-	475843.97	3344843.4 8	-	Метод спутниковы х геодезическ их измерений	$Mt = \sqrt{(m_0^2 + m_1^2)}$
н2730	-	-	-	475850.60	3344838.3 2	-	Метод спутниковы х геодезическ их измерений	$Mt = \sqrt{(m_0^2 + m_1^2)}$
н2700	-	-	-	475856.19	3344845.5 0	-	Метод спутниковы х геодезическ их измерений	$Mt = \sqrt{(m_0^2 + m_1^2)}$
2. Сведения о характеристиках объекта недвижимости с кадастровым номером 54:11:030404:110:								
№ п/п	Наименование характеристики					Значение характеристики		
1	2					3		
1.	Вид объекта недвижимости					Здание		
2.	Ранее присвоенный государственный учетный номер (инвентарный) здания, сооружения, объекта незавершенного строительства					-		

2. Сведения о характеристиках объекта недвижимости с кадастровым номером 54:11:030404:110:		
№ п/п	Наименование характеристики	Значение характеристики
1	2	3
3.	Кадастровый номер земельного участка (земельных участков), в границах которого (которых) расположены здание, сооружение, объект незавершенного строительства	54:11:030404:35
4.	Уникальный учетный номер кадастрового квартала, в границах которого расположены здание, сооружение, объект незавершенного строительства	54:11:030404
5.	Адрес здания, сооружения, объекта незавершенного строительства	Новосибирская область, район Коченевский, село Шагалово, улица Мира, дом 14
5.1.	Сведения о местоположении здания, сооружения, объекта незавершенного строительства (при отсутствии адреса) в структурированном в соответствии с федеральной информационной адресной системой виде	-
5.2.	Дополнительные сведения о местоположении	-
6.	Иные сведения	-
3. Пояснения к сведениям об объекте недвижимости с кадастровым номером 54:11:030404:110:		
1	-	

Описание местоположения зданий, сооружений, объектов незавершенного строительства на земельном участке								
1. Сведения о характерных точках контура объекта недвижимости с кадастровым номером 54:11:030404:114:								
Система координат МСК НСО, зона 3							Зона № 3	
Обозначение характерных точек границ	Содержатся в Едином государственном реестре недвижимости			Определены в ходе выполнения комплексных кадастровых работ			Метод определения координат	Формулы, примененные для расчета средней квадратической погрешности определения координат характерных точек (Mt), м, с подставленными в такие формулы значениями и итоговые (вычисленные) значения Mt, м
	Координаты, м		радиус, м	Координаты, м		радиус, м		
	X	Y	R	X	Y	R		
1	2	3	4	5	6	7	8	9
н274О	-	-	-	475982.82	3344762.88	-	Метод спутниковых геодезических измерений	$Mt = \sqrt{(m_0^2 + m_1^2)}$
н275О	-	-	-	475974.35	3344768.87	-	Метод спутниковых геодезических измерений	$Mt = \sqrt{(m_0^2 + m_1^2)}$
н276О	-	-	-	475970.08	3344762.83	-	Метод спутниковых геодезических измерений	$Mt = \sqrt{(m_0^2 + m_1^2)}$
н277О	-	-	-	475978.54	3344756.84	-	Метод спутниковых геодезических измерений	$Mt = \sqrt{(m_0^2 + m_1^2)}$
н274О	-	-	-	475982.82	3344762.88	-	Метод спутниковых геодезических измерений	$Mt = \sqrt{(m_0^2 + m_1^2)}$
2. Сведения о характеристиках объекта недвижимости с кадастровым номером 54:11:030404:114:								
№ п/п	Наименование характеристики					Значение характеристики		
1	2					3		
1.	Вид объекта недвижимости					Здание		
2.	Ранее присвоенный государственный учетный номер (инвентарный) здания, сооружения, объекта незавершенного строительства					-		

2. Сведения о характеристиках объекта недвижимости с кадастровым номером 54:11:030404:114:		
№ п/п	Наименование характеристики	Значение характеристики
1	2	3
3.	Кадастровый номер земельного участка (земельных участков), в границах которого (которых) расположены здание, сооружение, объект незавершенного строительства	54:11:030404:2
4.	Уникальный учетный номер кадастрового квартала, в границах которого расположены здание, сооружение, объект незавершенного строительства	54:11:030404
5.	Адрес здания, сооружения, объекта незавершенного строительства	-
5.1.	Сведения о местоположении здания, сооружения, объекта незавершенного строительства (при отсутствии адреса) в структурированном в соответствии с федеральной информационной адресной системой виде	Новосибирская область, район Коченевский, село Шагалово, улица Мира, дом 8
5.2.	Дополнительные сведения о местоположении	-
6.	Иные сведения	-
3. Пояснения к сведениям об объекте недвижимости с кадастровым номером 54:11:030404:114:		
1	-	

Описание местоположения зданий, сооружений, объектов незавершенного строительства на земельном участке								
1. Сведения о характерных точках контура объекта недвижимости с кадастровым номером 54:11:030404:115:								
Система координат МСК НСО, зона 3							Зона № 3	
Обозначение характерных точек границ	Содержатся в Едином государственном реестре недвижимости			Определены в ходе выполнения комплексных кадастровых работ			Метод определе- ния координат	Формулы, примененные для расчета средней квадратической погрешности определения координат характерных точек (Mt), м, с подставленными в такие формулы значениями и итоговые (вычисленные) значения Mt, м
	Координаты, м		радиус, м	Координаты, м		радиус, м		
	X	Y	R	X	Y	R		
1	2	3	4	5	6	7	8	9
н278О	-	-	-	475880.77	3344683.7 9	-	Метод спутниковы х геодезическ их измерений	$Mt = \sqrt{(m_0^2 + m_1^2)}$
н279О	-	-	-	475884.58	3344690.3 8	-	Метод спутниковы х геодезическ их измерений	$Mt = \sqrt{(m_0^2 + m_1^2)}$
н280О	-	-	-	475875.78	3344695.4 8	-	Метод спутниковы х геодезическ их измерений	$Mt = \sqrt{(m_0^2 + m_1^2)}$
н281О	-	-	-	475871.96	3344688.9 0	-	Метод спутниковы х геодезическ их измерений	$Mt = \sqrt{(m_0^2 + m_1^2)}$
н278О	-	-	-	475880.77	3344683.7 9	-	Метод спутниковы х геодезическ их измерений	$Mt = \sqrt{(m_0^2 + m_1^2)}$
2. Сведения о характеристиках объекта недвижимости с кадастровым номером 54:11:030404:115:								
№ п/п	Наименование характеристики					Значение характеристики		
1	2					3		
1.	Вид объекта недвижимости					Здание		
2.	Ранее присвоенный государственный учетный номер (инвентарный) здания, сооружения, объекта незавершенного строительства					-		

2. Сведения о характеристиках объекта недвижимости с кадастровым номером 54:11:030404:115:		
№ п/п	Наименование характеристики	Значение характеристики
1	2	3
3.	Кадастровый номер земельного участка (земельных участков), в границах которого (которых) расположены здание, сооружение, объект незавершенного строительства	54:11:030404:84
4.	Уникальный учетный номер кадастрового квартала, в границах которого расположены здание, сооружение, объект незавершенного строительства	54:11:030404
5.	Адрес здания, сооружения, объекта незавершенного строительства	-
5.1.	Сведения о местоположении здания, сооружения, объекта незавершенного строительства (при отсутствии адреса) в структурированном в соответствии с федеральной информационной адресной системой виде	Новосибирская область, район Коченевский, село Шагало, улица Лесная, дом 23
5.2.	Дополнительные сведения о местоположении	-
6.	Иные сведения	-
3. Пояснения к сведениям об объекте недвижимости с кадастровым номером 54:11:030404:115:		
1	-	

Описание местоположения зданий, сооружений, объектов незавершенного строительства на земельном участке								
1. Сведения о характерных точках контура объекта недвижимости с кадастровым номером 54:11:030404:147:								
Система координат МСК НСО, зона 3							Зона № 3	
Обозначение характерных точек границ	Содержатся в Едином государственном реестре недвижимости			Определены в ходе выполнения комплексных кадастровых работ			Метод определения координат	Формулы, примененные для расчета средней квадратической погрешности определения координат характерных точек (Mt), м, с подставленными в такие формулы значениями и итоговые (вычисленные) значения Mt, м
	Координаты, м		радиус, м	Координаты, м		радиус, м		
	X	Y	R	X	Y	R		
1	2	3	4	5	6	7	8	9
н2820	-	-	-	475681.73	3344972.34	-	Метод спутниковых геодезических измерений	$Mt = \sqrt{(m_0^2 + m_1^2)}$
н2830	-	-	-	475687.02	3344978.10	-	Метод спутниковых геодезических измерений	$Mt = \sqrt{(m_0^2 + m_1^2)}$
н2840	-	-	-	475682.20	3344982.53	-	Метод спутниковых геодезических измерений	$Mt = \sqrt{(m_0^2 + m_1^2)}$
н2850	-	-	-	475676.92	3344976.77	-	Метод спутниковых геодезических измерений	$Mt = \sqrt{(m_0^2 + m_1^2)}$
н2820	-	-	-	475681.73	3344972.34	-	Метод спутниковых геодезических измерений	$Mt = \sqrt{(m_0^2 + m_1^2)}$
2. Сведения о характеристиках объекта недвижимости с кадастровым номером 54:11:030404:147:								
№ п/п	Наименование характеристики					Значение характеристики		
1	2					3		
1.	Вид объекта недвижимости					Здание		
2.	Ранее присвоенный государственный учетный номер (инвентарный) здания, сооружения, объекта незавершенного строительства					-		

2. Сведения о характеристиках объекта недвижимости с кадастровым номером 54:11:030404:147:		
№ п/п	Наименование характеристики	Значение характеристики
1	2	3
3.	Кадастровый номер земельного участка (земельных участков), в границах которого (которых) расположены здание, сооружение, объект незавершенного строительства	54:11:030404:38
4.	Уникальный учетный номер кадастрового квартала, в границах которого расположены здание, сооружение, объект незавершенного строительства	54:11:030404
5.	Адрес здания, сооружения, объекта незавершенного строительства	-
5.1.	Сведения о местоположении здания, сооружения, объекта незавершенного строительства (при отсутствии адреса) в структурированном в соответствии с федеральной информационной адресной системой виде	Новосибирская область, район Коченевский, село Шагалово, улица Мира, дом 24
5.2.	Дополнительные сведения о местоположении	-
6.	Иные сведения	-
3. Пояснения к сведениям об объекте недвижимости с кадастровым номером 54:11:030404:147:		
1	-	

Описание местоположения зданий, сооружений, объектов незавершенного строительства на земельном участке								
1. Сведения о характерных точках контура объекта недвижимости с кадастровым номером 54:11:030404:148:								
Система координат МСК НСО, зона 3							Зона № 3	
Обозначение характерных точек границ	Содержатся в Едином государственном реестре недвижимости			Определены в ходе выполнения комплексных кадастровых работ			Метод определения координат	Формулы, примененные для расчета средней квадратической погрешности определения координат характерных точек (Mt), м, с подставленными в такие формулы значениями и итоговые (вычисленные) значения Mt, м
	Координаты, м		радиус, м	Координаты, м		радиус, м		
	X	Y	R	X	Y	R		
1	2	3	4	5	6	7	8	9
н286О	-	-	-	475893.00	3344805.70	-	Метод спутниковых геодезических измерений	$Mt = \sqrt{(m_0^2 + m_1^2)}$
н287О	-	-	-	475900.32	3344816.51	-	Метод спутниковых геодезических измерений	$Mt = \sqrt{(m_0^2 + m_1^2)}$
н288О	-	-	-	475894.71	3344820.30	-	Метод спутниковых геодезических измерений	$Mt = \sqrt{(m_0^2 + m_1^2)}$
н289О	-	-	-	475887.40	3344809.50	-	Метод спутниковых геодезических измерений	$Mt = \sqrt{(m_0^2 + m_1^2)}$
н286О	-	-	-	475893.00	3344805.70	-	Метод спутниковых геодезических измерений	$Mt = \sqrt{(m_0^2 + m_1^2)}$
2. Сведения о характеристиках объекта недвижимости с кадастровым номером 54:11:030404:148:								
№ п/п	Наименование характеристики					Значение характеристики		
1	2					3		
1.	Вид объекта недвижимости					Здание		
2.	Ранее присвоенный государственный учетный номер (инвентарный) здания, сооружения, объекта незавершенного строительства					-		

2. Сведения о характеристиках объекта недвижимости с кадастровым номером 54:11:030404:148:		
№ п/п	Наименование характеристики	Значение характеристики
1	2	3
3.	Кадастровый номер земельного участка (земельных участков), в границах которого (которых) расположены здание, сооружение, объект незавершенного строительства	54:11:030404:151
4.	Уникальный учетный номер кадастрового квартала, в границах которого расположены здание, сооружение, объект незавершенного строительства	54:11:030404
5.	Адрес здания, сооружения, объекта незавершенного строительства	-
5.1.	Сведения о местоположении здания, сооружения, объекта незавершенного строительства (при отсутствии адреса) в структурированном в соответствии с федеральной информационной адресной системой виде	Новосибирская область, район Коченевский, село Шагалово, улица Мира, дом 12
5.2.	Дополнительные сведения о местоположении	-
6.	Иные сведения	-
3. Пояснения к сведениям об объекте недвижимости с кадастровым номером 54:11:030404:148:		
1	-	

Описание местоположения зданий, сооружений, объектов незавершенного строительства на земельном участке								
1. Сведения о характерных точках контура объекта недвижимости с кадастровым номером 54:11:030405:75:								
Система координат МСК НСО, зона 3							Зона № 3	
Обозначение характерных точек границ	Содержатся в Едином государственном реестре недвижимости			Определены в ходе выполнения комплексных кадастровых работ			Метод определения координат	Формулы, примененные для расчета средней квадратической погрешности определения координат характерных точек (Mt), м, с подставленными в такие формулы значениями и итоговые (вычисленные) значения Mt, м
	Координаты, м		радиус, м	Координаты, м		радиус, м		
	X	Y	R	X	Y	R		
1	2	3	4	5	6	7	8	9
н449О	-	-	-	475609.74	3344843.61	-	Метод спутниковых геодезических измерений	$Mt = \sqrt{(m_0^2 + m_1^2)}$
н450О	-	-	-	475613.22	3344849.10	-	Метод спутниковых геодезических измерений	$Mt = \sqrt{(m_0^2 + m_1^2)}$
н451О	-	-	-	475605.36	3344854.08	-	Метод спутниковых геодезических измерений	$Mt = \sqrt{(m_0^2 + m_1^2)}$
н452О	-	-	-	475601.88	3344848.60	-	Метод спутниковых геодезических измерений	$Mt = \sqrt{(m_0^2 + m_1^2)}$
н449О	-	-	-	475609.74	3344843.61	-	Метод спутниковых геодезических измерений	$Mt = \sqrt{(m_0^2 + m_1^2)}$
2. Сведения о характеристиках объекта недвижимости с кадастровым номером 54:11:030405:75:								
№ п/п	Наименование характеристики					Значение характеристики		
1	2					3		
1.	Вид объекта недвижимости					Здание		
2.	Ранее присвоенный государственный учетный номер (инвентарный) здания, сооружения, объекта незавершенного строительства					-		

2. Сведения о характеристиках объекта недвижимости с кадастровым номером 54:11:030405:75:		
№ п/п	Наименование характеристики	Значение характеристики
1	2	3
3.	Кадастровый номер земельного участка (земельных участков), в границах которого (которых) расположены здание, сооружение, объект незавершенного строительства	54:11:030405:27
4.	Уникальный учетный номер кадастрового квартала, в границах которого расположены здание, сооружение, объект незавершенного строительства	54:11:030404
5.	Адрес здания, сооружения, объекта незавершенного строительства	-
5.1.	Сведения о местоположении здания, сооружения, объекта незавершенного строительства (при отсутствии адреса) в структурированном в соответствии с федеральной информационной адресной системой виде	Новосибирская область, район Коченевский, село Шагалово, улица Лесная, дом 5
5.2.	Дополнительные сведения о местоположении	-
6.	Иные сведения	-
3. Пояснения к сведениям об объекте недвижимости с кадастровым номером 54:11:030405:75:		
1	-	

Описание местоположения зданий, сооружений, объектов незавершенного строительства на земельном участке								
1. Сведения о характерных точках контура объекта недвижимости с кадастровым номером 54:11:030405:76:								
Система координат МСК НСО, зона 3							Зона № 3	
Обозначение характерных точек границ	Содержатся в Едином государственном реестре недвижимости			Определены в ходе выполнения комплексных кадастровых работ			Метод определения координат	Формулы, примененные для расчета средней квадратической погрешности определения координат характерных точек (Mt), м, с подставленными в такие формулы значениями и итоговые (вычисленные) значения Mt, м
	Координаты, м		радиус, м	Координаты, м		радиус, м		
	X	Y	R	X	Y	R		
1	2	3	4	5	6	7	8	9
н453О	-	-	-	475582.93	3344861.86	-	Метод спутниковых геодезических измерений	$Mt = \sqrt{(m_0^2 + m_1^2)}$
н454О	-	-	-	475586.52	3344867.04	-	Метод спутниковых геодезических измерений	$Mt = \sqrt{(m_0^2 + m_1^2)}$
н455О	-	-	-	475572.17	3344876.97	-	Метод спутниковых геодезических измерений	$Mt = \sqrt{(m_0^2 + m_1^2)}$
н456О	-	-	-	475568.58	3344871.80	-	Метод спутниковых геодезических измерений	$Mt = \sqrt{(m_0^2 + m_1^2)}$
н453О	-	-	-	475582.93	3344861.86	-	Метод спутниковых геодезических измерений	$Mt = \sqrt{(m_0^2 + m_1^2)}$
2. Сведения о характеристиках объекта недвижимости с кадастровым номером 54:11:030405:76:								
№ п/п	Наименование характеристики					Значение характеристики		
1	2					3		
1.	Вид объекта недвижимости					Здание		
2.	Ранее присвоенный государственный учетный номер (инвентарный) здания, сооружения, объекта незавершенного строительства					-		

2. Сведения о характеристиках объекта недвижимости с кадастровым номером 54:11:030405:76:		
№ п/п	Наименование характеристики	Значение характеристики
1	2	3
3.	Кадастровый номер земельного участка (земельных участков), в границах которого (которых) расположены здание, сооружение, объект незавершенного строительства	54:11:030405:29; 54:11:030405:28
4.	Уникальный учетный номер кадастрового квартала, в границах которого расположены здание, сооружение, объект незавершенного строительства	54:11:030404
5.	Адрес здания, сооружения, объекта незавершенного строительства	-
5.1.	Сведения о местоположении здания, сооружения, объекта незавершенного строительства (при отсутствии адреса) в структурированном в соответствии с федеральной информационной адресной системой виде	Новосибирская область, район Коченевский, село Шагало, улица Лесная, дом 3
5.2.	Дополнительные сведения о местоположении	-
6.	Иные сведения	-
3. Пояснения к сведениям об объекте недвижимости с кадастровым номером 54:11:030405:76:		
1	-	

Описание местоположения зданий, сооружений, объектов незавершенного строительства на земельном участке								
1. Сведения о характерных точках контура объекта недвижимости с кадастровым номером 54:11:030405:77:								
Система координат МСК НСО, зона 3							Зона № 3	
Обозначение характерных точек границ	Содержатся в Едином государственном реестре недвижимости			Определены в ходе выполнения комплексных кадастровых работ			Метод определения координат	Формулы, примененные для расчета средней квадратической погрешности определения координат характерных точек (Mt), м, с подставленными в такие формулы значениями и итоговые (вычисленные) значения Mt, м
	Координаты, м		радиус, м	Координаты, м		радиус, м		
	X	Y	R	X	Y	R		
1	2	3	4	5	6	7	8	9
н4570	-	-	-	475666.18	3344850.13	-	Метод спутниковых геодезических измерений	$Mt = \sqrt{(m_0^2 + m_1^2)}$
н4580	-	-	-	475670.24	3344855.46	-	Метод спутниковых геодезических измерений	$Mt = \sqrt{(m_0^2 + m_1^2)}$
н4590	-	-	-	475658.15	3344864.67	-	Метод спутниковых геодезических измерений	$Mt = \sqrt{(m_0^2 + m_1^2)}$
н4600	-	-	-	475654.09	3344859.34	-	Метод спутниковых геодезических измерений	$Mt = \sqrt{(m_0^2 + m_1^2)}$
н4570	-	-	-	475666.18	3344850.13	-	Метод спутниковых геодезических измерений	$Mt = \sqrt{(m_0^2 + m_1^2)}$
2. Сведения о характеристиках объекта недвижимости с кадастровым номером 54:11:030405:77:								
№ п/п	Наименование характеристики					Значение характеристики		
1	2					3		
1.	Вид объекта недвижимости					Здание		
2.	Ранее присвоенный государственный учетный номер (инвентарный) здания, сооружения, объекта незавершенного строительства					-		

2. Сведения о характеристиках объекта недвижимости с кадастровым номером 54:11:030405:77:		
№ п/п	Наименование характеристики	Значение характеристики
1	2	3
3.	Кадастровый номер земельного участка (земельных участков), в границах которого (которых) расположены здание, сооружение, объект незавершенного строительства	54:11:030405:14; 54:11:030405:13
4.	Уникальный учетный номер кадастрового квартала, в границах которого расположены здание, сооружение, объект незавершенного строительства	54:11:030404
5.	Адрес здания, сооружения, объекта незавершенного строительства	-
5.1.	Сведения о местоположении здания, сооружения, объекта незавершенного строительства (при отсутствии адреса) в структурированном в соответствии с федеральной информационной адресной системой виде	Новосибирская область, район Коченевский, село Шагало, улица Лесная, дом 14
5.2.	Дополнительные сведения о местоположении	-
6.	Иные сведения	-
3. Пояснения к сведениям об объекте недвижимости с кадастровым номером 54:11:030405:77:		
1	-	

Описание местоположения зданий, сооружений, объектов незавершенного строительства на земельном участке								
1. Сведения о характерных точках контура объекта недвижимости с кадастровым номером 54:11:030405:78:								
Система координат МСК НСО, зона 3							Зона № 3	
Обозначение характерных точек границ	Содержатся в Едином государственном реестре недвижимости			Определены в ходе выполнения комплексных кадастровых работ			Метод определения координат	Формулы, примененные для расчета средней квадратической погрешности определения координат характерных точек (Mt), м, с подставленными в такие формулы значениями и итоговые (вычисленные) значения Mt, м
	Координаты, м		радиус, м	Координаты, м		радиус, м		
	X	Y	R	X	Y	R		
1	2	3	4	5	6	7	8	9
н461О	-	-	-	475702.37	3344824.30	-	Метод спутниковых геодезических измерений	$Mt = \sqrt{(m_0^2 + m_1^2)}$
н462О	-	-	-	475706.51	3344830.22	-	Метод спутниковых геодезических измерений	$Mt = \sqrt{(m_0^2 + m_1^2)}$
н463О	-	-	-	475694.78	3344838.43	-	Метод спутниковых геодезических измерений	$Mt = \sqrt{(m_0^2 + m_1^2)}$
н464О	-	-	-	475690.64	3344832.51	-	Метод спутниковых геодезических измерений	$Mt = \sqrt{(m_0^2 + m_1^2)}$
н461О	-	-	-	475702.37	3344824.30	-	Метод спутниковых геодезических измерений	$Mt = \sqrt{(m_0^2 + m_1^2)}$
2. Сведения о характеристиках объекта недвижимости с кадастровым номером 54:11:030405:78:								
№ п/п	Наименование характеристики					Значение характеристики		
1	2					3		
1.	Вид объекта недвижимости					Здание		
2.	Ранее присвоенный государственный учетный номер (инвентарный) здания, сооружения, объекта незавершенного строительства					-		

2. Сведения о характеристиках объекта недвижимости с кадастровым номером 54:11:030405:78:		
№ п/п	Наименование характеристики	Значение характеристики
1	2	3
3.	Кадастровый номер земельного участка (земельных участков), в границах которого (которых) расположены здание, сооружение, объект незавершенного строительства	54:11:030405:15; 54:11:030404:14
4.	Уникальный учетный номер кадастрового квартала, в границах которого расположены здание, сооружение, объект незавершенного строительства	54:11:030404
5.	Адрес здания, сооружения, объекта незавершенного строительства	-
5.1.	Сведения о местоположении здания, сооружения, объекта незавершенного строительства (при отсутствии адреса) в структурированном в соответствии с федеральной информационной адресной системой виде	Новосибирская область, район Коченевский, село Шагало, улица Лесная, дом 16
5.2.	Дополнительные сведения о местоположении	-
6.	Иные сведения	-
3. Пояснения к сведениям об объекте недвижимости с кадастровым номером 54:11:030405:78:		
1	-	

Описание местоположения зданий, сооружений, объектов незавершенного строительства на земельном участке								
1. Сведения о характерных точках контура объекта недвижимости с кадастровым номером 54:11:030405:79:								
Система координат МСК НСО, зона 3							Зона № 3	
Обозначение характерных точек границ	Содержатся в Едином государственном реестре недвижимости			Определены в ходе выполнения комплексных кадастровых работ			Метод определения координат	Формулы, примененные для расчета средней квадратической погрешности определения координат характерных точек (Mt), м, с подставленными в такие формулы значениями и итоговые (вычисленные) значения Mt, м
	Координаты, м		радиус, м	Координаты, м		радиус, м		
	X	Y	R	X	Y	R		
1	2	3	4	5	6	7	8	9
н465О	-	-	-	475569.24	3344926.70	-	Метод спутниковых геодезических измерений	$Mt = \sqrt{(m_0^2 + m_1^2)}$
н466О	-	-	-	475563.75	3344930.52	-	Метод спутниковых геодезических измерений	$Mt = \sqrt{(m_0^2 + m_1^2)}$
н467О	-	-	-	475559.46	3344924.36	-	Метод спутниковых геодезических измерений	$Mt = \sqrt{(m_0^2 + m_1^2)}$
н468О	-	-	-	475564.96	3344920.54	-	Метод спутниковых геодезических измерений	$Mt = \sqrt{(m_0^2 + m_1^2)}$
н465О	-	-	-	475569.24	3344926.70	-	Метод спутниковых геодезических измерений	$Mt = \sqrt{(m_0^2 + m_1^2)}$
2. Сведения о характеристиках объекта недвижимости с кадастровым номером 54:11:030405:79:								
№ п/п	Наименование характеристики					Значение характеристики		
1	2					3		
1.	Вид объекта недвижимости					Здание		
2.	Ранее присвоенный государственный учетный номер (инвентарный) здания, сооружения, объекта незавершенного строительства					-		

2. Сведения о характеристиках объекта недвижимости с кадастровым номером 54:11:030405:79:		
№ п/п	Наименование характеристики	Значение характеристики
1	2	3
3.	Кадастровый номер земельного участка (земельных участков), в границах которого (которых) расположены здание, сооружение, объект незавершенного строительства	54:11:030404:3
4.	Уникальный учетный номер кадастрового квартала, в границах которого расположены здание, сооружение, объект незавершенного строительства	54:11:030404
5.	Адрес здания, сооружения, объекта незавершенного строительства	-
5.1.	Сведения о местоположении здания, сооружения, объекта незавершенного строительства (при отсутствии адреса) в структурированном в соответствии с федеральной информационной адресной системой виде	Новосибирская область, район Коченевский, село Шагало, улица Лесная, дом 8
5.2.	Дополнительные сведения о местоположении	-
6.	Иные сведения	-
3. Пояснения к сведениям об объекте недвижимости с кадастровым номером 54:11:030405:79:		
1	-	

Описание местоположения зданий, сооружений, объектов незавершенного строительства на земельном участке								
1. Сведения о характерных точках контура объекта недвижимости с кадастровым номером 54:11:030405:80:								
Система координат МСК НСО, зона 3							Зона № 3	
Обозначение характерных точек границ	Содержатся в Едином государственном реестре недвижимости			Определены в ходе выполнения комплексных кадастровых работ			Метод определе- ния координат	Формулы, примененные для расчета средней квадратической погрешности определения координат характерных точек (Mt), м, с подставленными в такие формулы значениями и итоговые (вычисленные) значения Mt, м
	Координаты, м		радиус, м	Координаты, м		радиус, м		
	X	Y	R	X	Y	R		
1	2	3	4	5	6	7	8	9
н469О	-	-	-	475542.94	3344887.7 4	-	Метод спутниковы х геодезическ их измерений	$Mt = \sqrt{(m_0^2 + m_1^2)}$
н470О	-	-	-	475547.28	3344894.4 5	-	Метод спутниковы х геодезическ их измерений	$Mt = \sqrt{(m_0^2 + m_1^2)}$
н471О	-	-	-	475538.06	3344900.4 3	-	Метод спутниковы х геодезическ их измерений	$Mt = \sqrt{(m_0^2 + m_1^2)}$
н472О	-	-	-	475533.71	3344893.7 2	-	Метод спутниковы х геодезическ их измерений	$Mt = \sqrt{(m_0^2 + m_1^2)}$
н469О	-	-	-	475542.94	3344887.7 4	-	Метод спутниковы х геодезическ их измерений	$Mt = \sqrt{(m_0^2 + m_1^2)}$
2. Сведения о характеристиках объекта недвижимости с кадастровым номером 54:11:030405:80:								
№ п/п	Наименование характеристики					Значение характеристики		
1	2					3		
1.	Вид объекта недвижимости					Здание		
2.	Ранее присвоенный государственный учетный номер (инвентарный) здания, сооружения, объекта незавершенного строительства					-		

2. Сведения о характеристиках объекта недвижимости с кадастровым номером 54:11:030405:80:		
№ п/п	Наименование характеристики	Значение характеристики
1	2	3
3.	Кадастровый номер земельного участка (земельных участков), в границах которого (которых) расположены здание, сооружение, объект незавершенного строительства	54:11:030405:30
4.	Уникальный учетный номер кадастрового квартала, в границах которого расположены здание, сооружение, объект незавершенного строительства	54:11:030404
5.	Адрес здания, сооружения, объекта незавершенного строительства	Новосибирская область, район Коченевский, село Шагалово, улица Лесная, дом 1
5.1.	Сведения о местоположении здания, сооружения, объекта незавершенного строительства (при отсутствии адреса) в структурированном в соответствии с федеральной информационной адресной системой виде	-
5.2.	Дополнительные сведения о местоположении	-
6.	Иные сведения	-
3. Пояснения к сведениям об объекте недвижимости с кадастровым номером 54:11:030405:80:		
1	-	

Описание местоположения зданий, сооружений, объектов незавершенного строительства на земельном участке								
1. Сведения о характерных точках контура объекта недвижимости с кадастровым номером 54:11:030405:81:								
Система координат МСК НСО, зона 3							Зона № 3	
Обозначение характерных точек границ	Содержатся в Едином государственном реестре недвижимости			Определены в ходе выполнения комплексных кадастровых работ			Метод определения координат	Формулы, примененные для расчета средней квадратической погрешности определения координат характерных точек (Mt), м, с подставленными в такие формулы значениями и итоговые (вычисленные) значения Mt, м
	Координаты, м		радиус, м	Координаты, м		радиус, м		
	X	Y	R	X	Y	R		
1	2	3	4	5	6	7	8	9
н473О	-	-	-	475591.40	3344912.52	-	Метод спутниковых геодезических измерений	$Mt = \sqrt{(m_0^2 + m_1^2)}$
н474О	-	-	-	475586.10	3344916.10	-	Метод спутниковых геодезических измерений	$Mt = \sqrt{(m_0^2 + m_1^2)}$
н475О	-	-	-	475581.80	3344909.72	-	Метод спутниковых геодезических измерений	$Mt = \sqrt{(m_0^2 + m_1^2)}$
н476О	-	-	-	475587.10	3344906.14	-	Метод спутниковых геодезических измерений	$Mt = \sqrt{(m_0^2 + m_1^2)}$
н473О	-	-	-	475591.40	3344912.52	-	Метод спутниковых геодезических измерений	$Mt = \sqrt{(m_0^2 + m_1^2)}$
2. Сведения о характеристиках объекта недвижимости с кадастровым номером 54:11:030405:81:								
№ п/п	Наименование характеристики					Значение характеристики		
1	2					3		
1.	Вид объекта недвижимости					Здание		
2.	Ранее присвоенный государственный учетный номер (инвентарный) здания, сооружения, объекта незавершенного строительства					-		

2. Сведения о характеристиках объекта недвижимости с кадастровым номером 54:11:030405:81:		
№ п/п	Наименование характеристики	Значение характеристики
1	2	3
3.	Кадастровый номер земельного участка (земельных участков), в границах которого (которых) расположены здание, сооружение, объект незавершенного строительства	54:11:030405:11
4.	Уникальный учетный номер кадастрового квартала, в границах которого расположены здание, сооружение, объект незавершенного строительства	54:11:030404
5.	Адрес здания, сооружения, объекта незавершенного строительства	-
5.1.	Сведения о местоположении здания, сооружения, объекта незавершенного строительства (при отсутствии адреса) в структурированном в соответствии с федеральной информационной адресной системой виде	Новосибирская область, район Коченевский, село Шагало, улица Лесная, дом 10
5.2.	Дополнительные сведения о местоположении	-
6.	Иные сведения	-
3. Пояснения к сведениям об объекте недвижимости с кадастровым номером 54:11:030405:81:		
1	-	

Описание местоположения зданий, сооружений, объектов незавершенного строительства на земельном участке								
1. Сведения о характерных точках контура объекта недвижимости с кадастровым номером 54:11:030405:82:								
Система координат МСК НСО, зона 3							Зона № 3	
Обозначение характерных точек границ	Содержатся в Едином государственном реестре недвижимости			Определены в ходе выполнения комплексных кадастровых работ			Метод определе- ния координат	Формулы, примененные для расчета средней квадратической погрешности определения координат характерных точек (Mt), м, с подставленными в такие формулы значениями и итоговые (вычисленные) значения Mt, м
	Координаты, м		радиус, м	Координаты, м		радиус, м		
	X	Y	R	X	Y	R		
1	2	3	4	5	6	7	8	9
н477О	-	-	-	475652.78	3344836.3 1	-	Метод спутниковы х геодезическ их измерений	$Mt = \sqrt{(m_0^2 + m_1^2)}$
н478О	-	-	-	475646.54	3344840.9 8	-	Метод спутниковы х геодезическ их измерений	$Mt = \sqrt{(m_0^2 + m_1^2)}$
н479О	-	-	-	475641.24	3344833.9 0	-	Метод спутниковы х геодезическ их измерений	$Mt = \sqrt{(m_0^2 + m_1^2)}$
н480О	-	-	-	475647.48	3344829.2 2	-	Метод спутниковы х геодезическ их измерений	$Mt = \sqrt{(m_0^2 + m_1^2)}$
н477О	-	-	-	475652.78	3344836.3 1	-	Метод спутниковы х геодезическ их измерений	$Mt = \sqrt{(m_0^2 + m_1^2)}$
2. Сведения о характеристиках объекта недвижимости с кадастровым номером 54:11:030405:82:								
№ п/п	Наименование характеристики					Значение характеристики		
1	2					3		
1.	Вид объекта недвижимости					Здание		
2.	Ранее присвоенный государственный учетный номер (инвентарный) здания, сооружения, объекта незавершенного строительства					-		

2. Сведения о характеристиках объекта недвижимости с кадастровым номером 54:11:030405:82:		
№ п/п	Наименование характеристики	Значение характеристики
1	2	3
3.	Кадастровый номер земельного участка (земельных участков), в границах которого (которых) расположены здание, сооружение, объект незавершенного строительства	54:11:030405:26
4.	Уникальный учетный номер кадастрового квартала, в границах которого расположены здание, сооружение, объект незавершенного строительства	54:11:030404
5.	Адрес здания, сооружения, объекта незавершенного строительства	-
5.1.	Сведения о местоположении здания, сооружения, объекта незавершенного строительства (при отсутствии адреса) в структурированном в соответствии с федеральной информационной адресной системой виде	Новосибирская область, район Коченевский, село Шагало, улица Лесная, дом 7
5.2.	Дополнительные сведения о местоположении	-
6.	Иные сведения	-
3. Пояснения к сведениям об объекте недвижимости с кадастровым номером 54:11:030405:82:		
1	-	

Описание местоположения зданий, сооружений, объектов незавершенного строительства на земельном участке								
1. Сведения о характерных точках контура объекта недвижимости с кадастровым номером 54:11:030405:83:								
Система координат МСК НСО, зона 3							Зона № 3	
Обозначение характерных точек границ	Содержатся в Едином государственном реестре недвижимости			Определены в ходе выполнения комплексных кадастровых работ			Метод определения координат	Формулы, примененные для расчета средней квадратической погрешности определения координат характерных точек (Mt), м, с подставленными в такие формулы значениями и итоговые (вычисленные) значения Mt, м
	Координаты, м		радиус, м	Координаты, м		радиус, м		
	X	Y	R	X	Y	R		
1	2	3	4	5	6	7	8	9
н481О	-	-	-	475821.42	3344720.49	-	Метод спутниковых геодезических измерений	$Mt = \sqrt{(m_0^2 + m_1^2)}$
н482О	-	-	-	475825.94	3344727.40	-	Метод спутниковых геодезических измерений	$Mt = \sqrt{(m_0^2 + m_1^2)}$
н483О	-	-	-	475816.80	3344733.38	-	Метод спутниковых геодезических измерений	$Mt = \sqrt{(m_0^2 + m_1^2)}$
н484О	-	-	-	475812.28	3344726.48	-	Метод спутниковых геодезических измерений	$Mt = \sqrt{(m_0^2 + m_1^2)}$
н481О	-	-	-	475821.42	3344720.49	-	Метод спутниковых геодезических измерений	$Mt = \sqrt{(m_0^2 + m_1^2)}$
2. Сведения о характеристиках объекта недвижимости с кадастровым номером 54:11:030405:83:								
№ п/п	Наименование характеристики					Значение характеристики		
1	2					3		
1.	Вид объекта недвижимости					Здание		
2.	Ранее присвоенный государственный учетный номер (инвентарный) здания, сооружения, объекта незавершенного строительства					-		

2. Сведения о характеристиках объекта недвижимости с кадастровым номером 54:11:030405:83:		
№ п/п	Наименование характеристики	Значение характеристики
1	2	3
3.	Кадастровый номер земельного участка (земельных участков), в границах которого (которых) расположены здание, сооружение, объект незавершенного строительства	54:11:030405:22
4.	Уникальный учетный номер кадастрового квартала, в границах которого расположены здание, сооружение, объект незавершенного строительства	54:11:030404
5.	Адрес здания, сооружения, объекта незавершенного строительства	-
5.1.	Сведения о местоположении здания, сооружения, объекта незавершенного строительства (при отсутствии адреса) в структурированном в соответствии с федеральной информационной адресной системой виде	Новосибирская область, район Коченевский, село Шагало, улица Лесная, дом 17
5.2.	Дополнительные сведения о местоположении	-
6.	Иные сведения	-
3. Пояснения к сведениям об объекте недвижимости с кадастровым номером 54:11:030405:83:		
1	-	

Описание местоположения зданий, сооружений, объектов незавершенного строительства на земельном участке								
1. Сведения о характерных точках контура объекта недвижимости с кадастровым номером 54:11:030405:84:								
Система координат МСК НСО, зона 3							Зона № 3	
Обозначение характерных точек границ	Содержатся в Едином государственном реестре недвижимости			Определены в ходе выполнения комплексных кадастровых работ			Метод определения координат	Формулы, примененные для расчета средней квадратической погрешности определения координат характерных точек (Mt), м, с подставленными в такие формулы значениями и итоговые (вычисленные) значения Mt, м
	Координаты, м		радиус, м	Координаты, м		радиус, м		
	X	Y	R	X	Y	R		
1	2	3	4	5	6	7	8	9
н485О	-	-	-	475468.42	3344988.27	-	Метод спутниковых геодезических измерений	$Mt = \sqrt{(m_0^2 + m_1^2)}$
н486О	-	-	-	475472.36	3344994.70	-	Метод спутниковых геодезических измерений	$Mt = \sqrt{(m_0^2 + m_1^2)}$
н487О	-	-	-	475461.40	3345001.42	-	Метод спутниковых геодезических измерений	$Mt = \sqrt{(m_0^2 + m_1^2)}$
н488О	-	-	-	475457.46	3344994.99	-	Метод спутниковых геодезических измерений	$Mt = \sqrt{(m_0^2 + m_1^2)}$
н485О	-	-	-	475468.42	3344988.27	-	Метод спутниковых геодезических измерений	$Mt = \sqrt{(m_0^2 + m_1^2)}$
2. Сведения о характеристиках объекта недвижимости с кадастровым номером 54:11:030405:84:								
№ п/п	Наименование характеристики					Значение характеристики		
1	2					3		
1.	Вид объекта недвижимости					Здание		
2.	Ранее присвоенный государственный учетный номер (инвентарный) здания, сооружения, объекта незавершенного строительства					-		

2. Сведения о характеристиках объекта недвижимости с кадастровым номером 54:11:030405:84:		
№ п/п	Наименование характеристики	Значение характеристики
1	2	3
3.	Кадастровый номер земельного участка (земельных участков), в границах которого (которых) расположены здание, сооружение, объект незавершенного строительства	54:11:030405:6; 54:11:030404:87
4.	Уникальный учетный номер кадастрового квартала, в границах которого расположены здание, сооружение, объект незавершенного строительства	54:11:030404
5.	Адрес здания, сооружения, объекта незавершенного строительства	-
5.1.	Сведения о местоположении здания, сооружения, объекта незавершенного строительства (при отсутствии адреса) в структурированном в соответствии с федеральной информационной адресной системой виде	Новосибирская область, район Коченевский, село Шагало, улица Лесная, дом 2
5.2.	Дополнительные сведения о местоположении	-
6.	Иные сведения	-
3. Пояснения к сведениям об объекте недвижимости с кадастровым номером 54:11:030405:84:		
1	-	

Описание местоположения зданий, сооружений, объектов незавершенного строительства на земельном участке								
1. Сведения о характерных точках контура объекта недвижимости с кадастровым номером 54:11:030405:87:								
Система координат МСК НСО, зона 3							Зона № 3	
Обозначение характерных точек границ	Содержатся в Едином государственном реестре недвижимости			Определены в ходе выполнения комплексных кадастровых работ			Метод определения координат	Формулы, примененные для расчета средней квадратической погрешности определения координат характерных точек (Mt), м, с подставленными в такие формулы значениями и итоговые (вычисленные) значения Mt, м
	Координаты, м		радиус, м	Координаты, м		радиус, м		
	X	Y	R	X	Y	R		
1	2	3	4	5	6	7	8	9
н489О	-	-	-	475829.44	3344746.86	-	Метод спутниковых геодезических измерений	$Mt = \sqrt{(m_0^2 + m_1^2)}$
н490О	-	-	-	475833.92	3344753.68	-	Метод спутниковых геодезических измерений	$Mt = \sqrt{(m_0^2 + m_1^2)}$
н491О	-	-	-	475824.98	3344759.55	-	Метод спутниковых геодезических измерений	$Mt = \sqrt{(m_0^2 + m_1^2)}$
н492О	-	-	-	475820.50	3344752.73	-	Метод спутниковых геодезических измерений	$Mt = \sqrt{(m_0^2 + m_1^2)}$
н489О	-	-	-	475829.44	3344746.86	-	Метод спутниковых геодезических измерений	$Mt = \sqrt{(m_0^2 + m_1^2)}$
2. Сведения о характеристиках объекта недвижимости с кадастровым номером 54:11:030405:87:								
№ п/п	Наименование характеристики					Значение характеристики		
1	2					3		
1.	Вид объекта недвижимости					Здание		
2.	Ранее присвоенный государственный учетный номер (инвентарный) здания, сооружения, объекта незавершенного строительства					-		

2. Сведения о характеристиках объекта недвижимости с кадастровым номером 54:11:030405:87:		
№ п/п	Наименование характеристики	Значение характеристики
1	2	3
3.	Кадастровый номер земельного участка (земельных участков), в границах которого (которых) расположены здание, сооружение, объект незавершенного строительства	54:11:030405:17
4.	Уникальный учетный номер кадастрового квартала, в границах которого расположены здание, сооружение, объект незавершенного строительства	54:11:030404
5.	Адрес здания, сооружения, объекта незавершенного строительства	-
5.1.	Сведения о местоположении здания, сооружения, объекта незавершенного строительства (при отсутствии адреса) в структурированном в соответствии с федеральной информационной адресной системой виде	Новосибирская область, район Коченевский, село Шагало, улица Лесная, дом 20
5.2.	Дополнительные сведения о местоположении	-
6.	Иные сведения	-
3. Пояснения к сведениям об объекте недвижимости с кадастровым номером 54:11:030405:87:		
1	-	

Описание местоположения зданий, сооружений, объектов незавершенного строительства на земельном участке								
1. Сведения о характерных точках контура объекта недвижимости с кадастровым номером 54:11:030405:89:								
Система координат МСК НСО, зона 3							Зона № 3	
Обозначение характерных точек границ	Содержатся в Едином государственном реестре недвижимости			Определены в ходе выполнения комплексных кадастровых работ			Метод определе- ния координат	Формулы, примененные для расчета средней квадратической погрешности определения координат характерных точек (Mt), м, с подставленными в такие формулы значениями и итоговые (вычисленные) значения Mt, м
	Координаты, м		радиус, м	Координаты, м		радиус, м		
	X	Y	R	X	Y	R		
1	2	3	4	5	6	7	8	9
н493О	-	-	-	475425.59	3345013.5 1	-	Метод спутниковы х геодезическ их измерений	$Mt = \sqrt{(m_0^2 + m_1^2)}$
н494О	-	-	-	475430.99	3345021.0 8	-	Метод спутниковы х геодезическ их измерений	$Mt = \sqrt{(m_0^2 + m_1^2)}$
н495О	-	-	-	475423.55	3345026.3 9	-	Метод спутниковы х геодезическ их измерений	$Mt = \sqrt{(m_0^2 + m_1^2)}$
н496О	-	-	-	475418.16	3345018.8 2	-	Метод спутниковы х геодезическ их измерений	$Mt = \sqrt{(m_0^2 + m_1^2)}$
н493О	-	-	-	475425.59	3345013.5 1	-	Метод спутниковы х геодезическ их измерений	$Mt = \sqrt{(m_0^2 + m_1^2)}$
2. Сведения о характеристиках объекта недвижимости с кадастровым номером 54:11:030405:89:								
№ п/п	Наименование характеристики					Значение характеристики		
1	2					3		
1.	Вид объекта недвижимости					Здание		
2.	Ранее присвоенный государственный учетный номер (инвентарный) здания, сооружения, объекта незавершенного строительства					-		

2. Сведения о характеристиках объекта недвижимости с кадастровым номером 54:11:030405:89:		
№ п/п	Наименование характеристики	Значение характеристики
1	2	3
3.	Кадастровый номер земельного участка (земельных участков), в границах которого (которых) расположены здание, сооружение, объект незавершенного строительства	54:11:030405:5
4.	Уникальный учетный номер кадастрового квартала, в границах которого расположены здание, сооружение, объект незавершенного строительства	54:11:030404
5.	Адрес здания, сооружения, объекта незавершенного строительства	-
5.1.	Сведения о местоположении здания, сооружения, объекта незавершенного строительства (при отсутствии адреса) в структурированном в соответствии с федеральной информационной адресной системой виде	Новосибирская область, район Коченевский, село Шагало, улица Лесная, дом 2/1
5.2.	Дополнительные сведения о местоположении	-
6.	Иные сведения	-
3. Пояснения к сведениям об объекте недвижимости с кадастровым номером 54:11:030405:89:		
1	-	

Описание местоположения зданий, сооружений, объектов незавершенного строительства на земельном участке								
1. Сведения о характерных точках контура объекта недвижимости с кадастровым номером 54:11:030405:90:								
Система координат МСК НСО, зона 3							Зона № 3	
Обозначение характерных точек границ	Содержатся в Едином государственном реестре недвижимости			Определены в ходе выполнения комплексных кадастровых работ			Метод определения координат	Формулы, примененные для расчета средней квадратической погрешности определения координат характерных точек (Mt), м, с подставленными в такие формулы значениями и итоговые (вычисленные) значения Mt, м
	Координаты, м		радиус, м	Координаты, м		радиус, м		
	X	Y	R	X	Y	R		
1	2	3	4	5	6	7	8	9
н497О	-	-	-	475518.74	3344961.71	-	Метод спутниковых геодезических измерений	$Mt = \sqrt{(m_0^2 + m_1^2)}$
н498О	-	-	-	475513.85	3344965.04	-	Метод спутниковых геодезических измерений	$Mt = \sqrt{(m_0^2 + m_1^2)}$
н499О	-	-	-	475510.04	3344959.42	-	Метод спутниковых геодезических измерений	$Mt = \sqrt{(m_0^2 + m_1^2)}$
н500О	-	-	-	475514.93	3344956.10	-	Метод спутниковых геодезических измерений	$Mt = \sqrt{(m_0^2 + m_1^2)}$
н497О	-	-	-	475518.74	3344961.71	-	Метод спутниковых геодезических измерений	$Mt = \sqrt{(m_0^2 + m_1^2)}$
2. Сведения о характеристиках объекта недвижимости с кадастровым номером 54:11:030405:90:								
№ п/п	Наименование характеристики					Значение характеристики		
1	2					3		
1.	Вид объекта недвижимости					Здание		
2.	Ранее присвоенный государственный учетный номер (инвентарный) здания, сооружения, объекта незавершенного строительства					-		

2. Сведения о характеристиках объекта недвижимости с кадастровым номером 54:11:030405:90:		
№ п/п	Наименование характеристики	Значение характеристики
1	2	3
3.	Кадастровый номер земельного участка (земельных участков), в границах которого (которых) расположены здание, сооружение, объект незавершенного строительства	54:11:030405:8
4.	Уникальный учетный номер кадастрового квартала, в границах которого расположены здание, сооружение, объект незавершенного строительства	54:11:030404
5.	Адрес здания, сооружения, объекта незавершенного строительства	-
5.1.	Сведения о местоположении здания, сооружения, объекта незавершенного строительства (при отсутствии адреса) в структурированном в соответствии с федеральной информационной адресной системой виде	Новосибирская область, район Коченевский, село Шагало, улица Лесная, дом 4
5.2.	Дополнительные сведения о местоположении	-
6.	Иные сведения	-
3. Пояснения к сведениям об объекте недвижимости с кадастровым номером 54:11:030405:90:		
1	-	

Описание местоположения зданий, сооружений, объектов незавершенного строительства на земельном участке								
1. Сведения о характерных точках контура объекта недвижимости с кадастровым номером 54:11:030405:91:								
Система координат МСК НСО, зона 3							Зона № 3	
Обозначение характерных точек границ	Содержатся в Едином государственном реестре недвижимости			Определены в ходе выполнения комплексных кадастровых работ			Метод определения координат	Формулы, примененные для расчета средней квадратической погрешности определения координат характерных точек (Mt), м, с подставленными в такие формулы значениями и итоговые (вычисленные) значения Mt, м
	Координаты, м		радиус, м	Координаты, м		радиус, м		
	X	Y	R	X	Y	R		
1	2	3	4	5	6	7	8	9
н501О	-	-	-	475840.31	3344707.92	-	Метод спутниковых геодезических измерений	$Mt = \sqrt{(m_0^2 + m_1^2)}$
н502О	-	-	-	475844.33	3344714.26	-	Метод спутниковых геодезических измерений	$Mt = \sqrt{(m_0^2 + m_1^2)}$
н503О	-	-	-	475836.30	3344719.34	-	Метод спутниковых геодезических измерений	$Mt = \sqrt{(m_0^2 + m_1^2)}$
н504О	-	-	-	475832.29	3344713.01	-	Метод спутниковых геодезических измерений	$Mt = \sqrt{(m_0^2 + m_1^2)}$
н501О	-	-	-	475840.31	3344707.92	-	Метод спутниковых геодезических измерений	$Mt = \sqrt{(m_0^2 + m_1^2)}$
2. Сведения о характеристиках объекта недвижимости с кадастровым номером 54:11:030405:91:								
№ п/п	Наименование характеристики					Значение характеристики		
1	2					3		
1.	Вид объекта недвижимости					Здание		
2.	Ранее присвоенный государственный учетный номер (инвентарный) здания, сооружения, объекта незавершенного строительства					-		

2. Сведения о характеристиках объекта недвижимости с кадастровым номером 54:11:030405:91:		
№ п/п	Наименование характеристики	Значение характеристики
1	2	3
3.	Кадастровый номер земельного участка (земельных участков), в границах которого (которых) расположены здание, сооружение, объект незавершенного строительства	54:11:030404:8
4.	Уникальный учетный номер кадастрового квартала, в границах которого расположены здание, сооружение, объект незавершенного строительства	54:11:030404
5.	Адрес здания, сооружения, объекта незавершенного строительства	-
5.1.	Сведения о местоположении здания, сооружения, объекта незавершенного строительства (при отсутствии адреса) в структурированном в соответствии с федеральной информационной адресной системой виде	Новосибирская область, район Коченевский, село Шагало, улица Лесная, дом 19
5.2.	Дополнительные сведения о местоположении	-
6.	Иные сведения	-
3. Пояснения к сведениям об объекте недвижимости с кадастровым номером 54:11:030405:91:		
1	-	

Описание местоположения зданий, сооружений, объектов незавершенного строительства на земельном участке								
1. Сведения о характерных точках контура объекта недвижимости с кадастровым номером 54:11:030405:92:								
Система координат МСК НСО, зона 3							Зона № 3	
Обозначение характерных точек границ	Содержатся в Едином государственном реестре недвижимости			Определены в ходе выполнения комплексных кадастровых работ			Метод определения координат	Формулы, примененные для расчета средней квадратической погрешности определения координат характерных точек (Mt), м, с подставленными в такие формулы значениями и итоговые (вычисленные) значения Mt, м
	Координаты, м		радиус, м	Координаты, м		радиус, м		
	X	Y	R	X	Y	R		
1	2	3	4	5	6	7	8	9
н505О	-	-	-	475628.44	3344884.62	-	Метод спутниковых геодезических измерений	$Mt = \sqrt{(m_0^2 + m_1^2)}$
н506О	-	-	-	475620.14	3344890.20	-	Метод спутниковых геодезических измерений	$Mt = \sqrt{(m_0^2 + m_1^2)}$
н507О	-	-	-	475616.52	3344884.80	-	Метод спутниковых геодезических измерений	$Mt = \sqrt{(m_0^2 + m_1^2)}$
н508О	-	-	-	475624.82	3344879.23	-	Метод спутниковых геодезических измерений	$Mt = \sqrt{(m_0^2 + m_1^2)}$
н505О	-	-	-	475628.44	3344884.62	-	Метод спутниковых геодезических измерений	$Mt = \sqrt{(m_0^2 + m_1^2)}$
2. Сведения о характеристиках объекта недвижимости с кадастровым номером 54:11:030405:92:								
№ п/п	Наименование характеристики					Значение характеристики		
1	2					3		
1.	Вид объекта недвижимости					Здание		
2.	Ранее присвоенный государственный учетный номер (инвентарный) здания, сооружения, объекта незавершенного строительства					-		

2. Сведения о характеристиках объекта недвижимости с кадастровым номером 54:11:030405:92:		
№ п/п	Наименование характеристики	Значение характеристики
1	2	3
3.	Кадастровый номер земельного участка (земельных участков), в границах которого (которых) расположены здание, сооружение, объект незавершенного строительства	54:11:038202:290; 54:11:030405:12
4.	Уникальный учетный номер кадастрового квартала, в границах которого расположены здание, сооружение, объект незавершенного строительства	54:11:030404
5.	Адрес здания, сооружения, объекта незавершенного строительства	-
5.1.	Сведения о местоположении здания, сооружения, объекта незавершенного строительства (при отсутствии адреса) в структурированном в соответствии с федеральной информационной адресной системой виде	Новосибирская область, район Коченевский, село Шагало, улица Лесная, дом 12
5.2.	Дополнительные сведения о местоположении	-
6.	Иные сведения	-
3. Пояснения к сведениям об объекте недвижимости с кадастровым номером 54:11:030405:92:		
1	-	

Описание местоположения зданий, сооружений, объектов незавершенного строительства на земельном участке								
1. Сведения о характерных точках контура объекта недвижимости с кадастровым номером 54:11:030405:94:								
Система координат МСК НСО, зона 3							Зона № 3	
Обозначение характерных точек границ	Содержатся в Едином государственном реестре недвижимости			Определены в ходе выполнения комплексных кадастровых работ			Метод определения координат	Формулы, примененные для расчета средней квадратической погрешности определения координат характерных точек (Mt), м, с подставленными в такие формулы значениями и итоговые (вычисленные) значения Mt, м
	Координаты, м		радиус, м	Координаты, м		радиус, м		
	X	Y	R	X	Y	R		
1	2	3	4	5	6	7	8	9
н509О	-	-	-	475860.78	3344694.96	-	Метод спутниковых геодезических измерений	$Mt = \sqrt{(m_0^2 + m_1^2)}$
н510О	-	-	-	475865.20	3344702.46	-	Метод спутниковых геодезических измерений	$Mt = \sqrt{(m_0^2 + m_1^2)}$
н511О	-	-	-	475855.72	3344708.04	-	Метод спутниковых геодезических измерений	$Mt = \sqrt{(m_0^2 + m_1^2)}$
н512О	-	-	-	475851.30	3344700.55	-	Метод спутниковых геодезических измерений	$Mt = \sqrt{(m_0^2 + m_1^2)}$
н509О	-	-	-	475860.78	3344694.96	-	Метод спутниковых геодезических измерений	$Mt = \sqrt{(m_0^2 + m_1^2)}$
2. Сведения о характеристиках объекта недвижимости с кадастровым номером 54:11:030405:94:								
№ п/п	Наименование характеристики					Значение характеристики		
1	2					3		
1.	Вид объекта недвижимости					Здание		
2.	Ранее присвоенный государственный учетный номер (инвентарный) здания, сооружения, объекта незавершенного строительства					-		

2. Сведения о характеристиках объекта недвижимости с кадастровым номером 54:11:030405:94:		
№ п/п	Наименование характеристики	Значение характеристики
1	2	3
3.	Кадастровый номер земельного участка (земельных участков), в границах которого (которых) расположены здание, сооружение, объект незавершенного строительства	54:11:030405:20
4.	Уникальный учетный номер кадастрового квартала, в границах которого расположены здание, сооружение, объект незавершенного строительства	54:11:030404
5.	Адрес здания, сооружения, объекта незавершенного строительства	-
5.1.	Сведения о местоположении здания, сооружения, объекта незавершенного строительства (при отсутствии адреса) в структурированном в соответствии с федеральной информационной адресной системой виде	Новосибирская область, район Коченевский, село Шагало, улица Лесная, дом 21
5.2.	Дополнительные сведения о местоположении	-
6.	Иные сведения	-
3. Пояснения к сведениям об объекте недвижимости с кадастровым номером 54:11:030405:94:		
1	-	

Описание местоположения зданий, сооружений, объектов незавершенного строительства на земельном участке								
1. Сведения о характерных точках контура объекта недвижимости с кадастровым номером 54:11:030405:95:								
Система координат МСК НСО, зона 3								Зона № 3
Обозначение характерных точек границ	Содержатся в Едином государственном реестре недвижимости			Определены в ходе выполнения комплексных кадастровых работ			Метод определения координат	Формулы, примененные для расчета средней квадратической погрешности определения координат характерных точек (Mt), м, с подставленными в такие формулы значениями и итоговые (вычисленные) значения Mt, м
	Координаты, м		радиус, м	Координаты, м		радиус, м		
	X	Y	R	X	Y	R		
1	2	3	4	5	6	7	8	9
н513О	-	-	-	475540.23	3344938.26	-	Метод спутниковых геодезических измерений	$Mt = \sqrt{(m_0^2 + m_1^2)}$
н514О	-	-	-	475545.96	3344946.82	-	Метод спутниковых геодезических измерений	$Mt = \sqrt{(m_0^2 + m_1^2)}$
н515О	-	-	-	475540.56	3344950.44	-	Метод спутниковых геодезических измерений	$Mt = \sqrt{(m_0^2 + m_1^2)}$
н516О	-	-	-	475534.83	3344941.87	-	Метод спутниковых геодезических измерений	$Mt = \sqrt{(m_0^2 + m_1^2)}$
н513О	-	-	-	475540.23	3344938.26	-	Метод спутниковых геодезических измерений	$Mt = \sqrt{(m_0^2 + m_1^2)}$
2. Сведения о характеристиках объекта недвижимости с кадастровым номером 54:11:030405:95:								
№ п/п	Наименование характеристики					Значение характеристики		
1	2					3		
1.	Вид объекта недвижимости					Здание		
2.	Ранее присвоенный государственный учетный номер (инвентарный) здания, сооружения, объекта незавершенного строительства					-		

2. Сведения о характеристиках объекта недвижимости с кадастровым номером 54:11:030405:95:		
№ п/п	Наименование характеристики	Значение характеристики
1	2	3
3.	Кадастровый номер земельного участка (земельных участков), в границах которого (которых) расположены здание, сооружение, объект незавершенного строительства	54:11:030405:70
4.	Уникальный учетный номер кадастрового квартала, в границах которого расположены здание, сооружение, объект незавершенного строительства	54:11:030404
5.	Адрес здания, сооружения, объекта незавершенного строительства	-
5.1.	Сведения о местоположении здания, сооружения, объекта незавершенного строительства (при отсутствии адреса) в структурированном в соответствии с федеральной информационной адресной системой виде	Новосибирская область, район Коченевский, село Шагало, улица Лесная, дом 6
5.2.	Дополнительные сведения о местоположении	-
6.	Иные сведения	-
3. Пояснения к сведениям об объекте недвижимости с кадастровым номером 54:11:030405:95:		
1	-	

Сведения о зданиях, сооружениях, объектах незавершенного строительства, необходимые для исправления реестровых ошибок в сведениях об описании их местоположения

1. Сведения о характерных точках контура

Здание

вид объекта недвижимости (здание, сооружение, объект незавершенного строительства)

с кадастровым номером 54:11:030404:88:

Система координат МСК НСО, зона 3

Зона № 3

Обозначение характерных точек границ	Содержатся в Едином государственном реестре недвижимости			Определены в ходе выполнения комплексных кадастровых работ			Метод определе- ния координат	Формулы, примененные для расчета средней квадратической погрешности определения координат характерных точек (Mt), м, с подставленными в такие формулы значениями и итоговые (вычисленные) значения Mt, м
	Координаты, м		радиус, м	Координаты, м		радиус, м		
	X	Y	R	X	Y	R		
1	2	3	4	5	6	7	8	9
24	475741.29	3344929.4 3	-	475742.12	3344929.1 2	-	Метод спутников ых геодезичес ких измерений	$Mt = \sqrt{(m_0^2 + m_1^2)}$
25	475740.33	3344930.1 9	-	475741.16	3344929.8 8	-	Метод спутников ых геодезичес ких измерений	$Mt = \sqrt{(m_0^2 + m_1^2)}$
26	475742.65	3344933.0 7	-	475743.48	3344932.7 6	-	Метод спутников ых геодезичес ких измерений	$Mt = \sqrt{(m_0^2 + m_1^2)}$
27	475735.09	3344939.4 8	-	475735.92	3344939.1 7	-	Метод спутников ых геодезичес ких измерений	$Mt = \sqrt{(m_0^2 + m_1^2)}$
28	475730.59	3344934.0 7	-	475731.42	3344933.7 6	-	Метод спутников ых геодезичес ких измерений	$Mt = \sqrt{(m_0^2 + m_1^2)}$
29	475738.13	3344927.5 8	-	475738.96	3344927.2 7	-	Метод спутников ых геодезичес ких измерений	$Mt = \sqrt{(m_0^2 + m_1^2)}$

Система координат МСК НСО, зона 3							Зона № 3	
Обозна- чение харак- терных точек границ	Содержатся в Едином государственном реестре недвижимости			Определены в ходе выполнения комплексных кадастровых работ			Метод определе- ния координат	Формулы, примененные для расчета средней квадратической погрешности определения координат характерных точек (Mt), м, с подставленными в такие формулы значениями и итоговые (вычисленные) значения Mt, м
	Координаты, м		радиус, м	Координаты, м		радиус, м		
	X	Y	R	X	Y	R		
1	2	3	4	5	6	7	8	9
30	475739.14	3344928.7 9	-	475739.98	3344928.4 8	-	Метод спутников ых геодезичес ких измерений	$Mt = \sqrt{(m_0^2 + m_1^2)}$
31	475740.12	3344927.9 6	-	475740.96	3344927.6 5	-	Метод спутников ых геодезичес ких измерений	$Mt = \sqrt{(m_0^2 + m_1^2)}$
24	475741.29	3344929.4 3	-	475742.12	3344929.1 2	-	Метод спутников ых геодезичес ких измерений	$Mt = \sqrt{(m_0^2 + m_1^2)}$
2. Иные сведения об объекте недвижимости с кадастровым номером 54:11:030404:88:								
1.	-							
3. Пояснения к сведениям об объекте недвижимости с кадастровым номером 54:11:030404:88:								
1	-							

Сведения о зданиях, сооружениях, объектах незавершенного строительства, необходимые для исправления реестровых ошибок в сведениях об описании их местоположения								
1. Сведения о характерных точках контура						Здание		
вид объекта недвижимости (здание, сооружение, объект незавершенного строительства)								
с кадастровым номером 54:11:030404:143:								
Система координат МСК НСО, зона 3							Зона № 3	
Обозначение характерных точек границ	Содержатся в Едином государственном реестре недвижимости			Определены в ходе выполнения комплексных кадастровых работ			Метод определения координат	Формулы, примененные для расчета средней квадратической погрешности определения координат характерных точек (Mt), м, с подставленными в такие формулы значениями и итоговые (вычисленные) значения Mt, м
	Координаты, м		радиус, м	Координаты, м		радиус, м		
	X	Y	R	X	Y	R		
1	2	3	4	5	6	7	8	9
32	475820.76	3344866.54	-	475821.42	3344864.91	-	Метод спутниковых геодезических измерений	$Mt = \sqrt{(m_0^2 + m_1^2)}$
33	475815.80	3344874.52	-	475814.08	3344870.78	-	Метод спутниковых геодезических измерений	$Mt = \sqrt{(m_0^2 + m_1^2)}$
34	475810.20	3344871.05	-	475809.96	3344865.64	-	Метод спутниковых геодезических измерений	$Mt = \sqrt{(m_0^2 + m_1^2)}$
35	475815.16	3344863.06	-	475817.30	3344859.76	-	Метод спутниковых геодезических измерений	$Mt = \sqrt{(m_0^2 + m_1^2)}$
32	475820.76	3344866.54	-	475821.42	3344864.91	-	Метод спутниковых геодезических измерений	$Mt = \sqrt{(m_0^2 + m_1^2)}$
2. Иные сведения об объекте недвижимости с кадастровым номером 54:11:030404:143:								
1.	-							
3. Пояснения к сведениям об объекте недвижимости с кадастровым номером 54:11:030404:143:								
1	-							

**АКТ
СОГЛАСОВАНИЯ МЕСТОПОЛОЖЕНИЯ ГРАНИЦ ЗЕМЕЛЬНЫХ УЧАСТКОВ
ПРИ ВЫПОЛНЕНИИ КОМПЛЕКСНЫХ КАДАСТРОВЫХ РАБОТ**

54:11:030404

наименование субъекта Российской Федерации, муниципального образования, населенного пункта, уникальные учетные номера кадастровых кварталов, а также иные сведения, позволяющие определить местоположение территории, на которой выполняются комплексные кадастровые работы

					Всего листов: 7	Лист 1
N п/п	Обозначение части (характерной точки) границы		Результат согласования (согласовано/ спорное)	Кадастровые номера или обозначения смежных земельных участков	Сведения о лице, представившем возражения	Реквизиты вступившего в законную силу судебного акта
	от т.	до т.				
1	2	3	4	5	6	7
1	н32У	н33У	Согласовано	54:11:030404:3		
			Согласовано	54:11:030405:11		
2	н34У	н35У	Согласовано	54:11:030404:3		
			Согласовано	54:11:030405:70		
3	н35У	н36У	Согласовано	54:11:030404:3		
			Согласовано	54:11:030405:70		
4	н36У	н37У	Согласовано	54:11:030404:3		
			Согласовано	54:11:030405:70		
5	н39У	н32У	Согласовано	54:11:030404:3		
			Согласовано	54:11:030405:11		
6	н47У	н48У	Согласовано	54:11:030404:35		
			Согласовано	54:11:030404:86 (2)		
7	н48У	н49У	Согласовано	54:11:030404:35		
			Согласовано	54:11:030405:17 (2)		
8	н49У	н50У	Согласовано	54:11:030404:35		
			Согласовано	54:11:030405:17 (2)		
9	н50У	н51У	Согласовано	54:11:030404:35		
			Согласовано	54:11:030405:17 (2)		
10	н51У	н52У	Согласовано	54:11:030404:35		
			Согласовано	54:11:030405:17 (2)		
11	н52У	н53У	Согласовано	54:11:030404:35		
			Согласовано	54:11:030404:151 (2)		
12	н53У	н54У	Согласовано	54:11:030404:35		
			Согласовано	54:11:030404:151 (2)		
13	н59У	н60У	Согласовано	54:11:030404:38		
			Согласовано	54:11:030405:11		

**АКТ
СОГЛАСОВАНИЯ МЕСТОПОЛОЖЕНИЯ ГРАНИЦ ЗЕМЕЛЬНЫХ УЧАСТКОВ
ПРИ ВЫПОЛНЕНИИ КОМПЛЕКСНЫХ КАДАСТРОВЫХ РАБОТ**

54:11:030404

наименование субъекта Российской Федерации, муниципального образования, населенного пункта, уникальные учетные номера
кадастровых кварталов, а также иные сведения, позволяющие определить местоположение территории, на которой выполняются
комплексные кадастровые работы

N п/п	Обозначение части (характерной точки) границы		Результат согласования (согласовано/ спорное)	Кадастровые номера или обозначения смежных земельных участков	Сведения о лице, представившем возражения	Реквизиты вступившего в законную силу судебного акта
	от т.	до т.				
1	2	3	4	5	6	7
14	н76У	—	Согласовано	54:11:030404:40		
			Согласовано	54:11:030405:70		
15	н98У	н99У	Согласовано	54:11:030404:41		
			Согласовано	54:11:030405:8		
16	н99У	н100У	Согласовано	54:11:030404:41		
			Согласовано	54:11:030405:70		
17	н123У	н124У	Согласовано	54:11:030404:59		
			Согласовано	54:11:030404:60		
18	н124У	н125У	Согласовано	54:11:030404:59		
			Согласовано	54:11:030404:60		
19	н125У	н126У	Согласовано	54:11:030404:59		
			Согласовано	54:11:030404:60		
20	н126У	н127У	Согласовано	54:11:030404:59		
			Согласовано	54:11:030404:60		
21	н127У	н128У	Согласовано	54:11:030404:59		
			Согласовано	54:11:030404:60		
22	н131У	н132У	Согласовано	54:11:030404:60		
			Согласовано	54:11:030404:11		
23	н132У	н133У	Согласовано	54:11:030404:60		
			Согласовано	54:11:030404:11		
24	н133У	н134У	Согласовано	54:11:030404:60		
			Согласовано	54:11:030404:11		
25	н134У	н135У	Согласовано	54:11:030404:60		
			Согласовано	54:11:030404:11		
26	н135У	н136У	Согласовано	54:11:030404:60		
			Согласовано	54:11:030404:11		

**АКТ
СОГЛАСОВАНИЯ МЕСТОПОЛОЖЕНИЯ ГРАНИЦ ЗЕМЕЛЬНЫХ УЧАСТКОВ
ПРИ ВЫПОЛНЕНИИ КОМПЛЕКСНЫХ КАДАСТРОВЫХ РАБОТ**

54:11:030404

наименование субъекта Российской Федерации, муниципального образования, населенного пункта, уникальные учетные номера
кадастровых кварталов, а также иные сведения, позволяющие определить местоположение территории, на которой выполняются
комплексные кадастровые работы

N п/п	Обозначение части (характерной точки) границы		Результат согласования (согласовано/ спорное)	Кадастровые номера или обозначения смежных земельных участков	Сведения о лице, представившем возражения	Реквизиты вступившего в законную силу судебного акта
	от т.	до т.				
1	2	3	4	5	6	7
27	н142У	н143У	Согласовано	54:11:030404:63		
			Согласовано	54:11:030404:64		
28	н143У	н144У	Согласовано	54:11:030404:63		
			Согласовано	54:11:030404:64		
29	н144У	н145У	Согласовано	54:11:030404:63		
			Согласовано	54:11:030404:64		
30	н158У	н159У	Согласовано	54:11:030404:66		
			Согласовано	54:11:030404:67		
31	н159У	н160У	Согласовано	54:11:030404:66		
			Согласовано	54:11:030404:67		
32	н171У	н172У	Согласовано	54:11:030404:66		
			Согласовано	54:11:030404:67		
33	н172У	н173У	Согласовано	54:11:030404:66		
			Согласовано	54:11:030404:67		
34	н176У	н177У	Согласовано	54:11:030404:66		
			Согласовано	54:11:030404:67		
35	н177У	н158У	Согласовано	54:11:030404:66		
			Согласовано	54:11:030404:67		
36	н186У	н187У	Согласовано	54:11:030404:68		
			Согласовано	54:11:030405:15		
37	н187У	4	Согласовано	54:11:030404:68		
			Согласовано	54:11:030405:15		
38	4	3	Согласовано	54:11:030404:68		
			Согласовано	54:11:030404:14 (1)		
39	4	3	Согласовано	54:11:030404:68		
			Согласовано	54:11:030404:14 (2)		

**АКТ
СОГЛАСОВАНИЯ МЕСТОПОЛОЖЕНИЯ ГРАНИЦ ЗЕМЕЛЬНЫХ УЧАСТКОВ
ПРИ ВЫПОЛНЕНИИ КОМПЛЕКСНЫХ КАДАСТРОВЫХ РАБОТ**

54:11:030404

наименование субъекта Российской Федерации, муниципального образования, населенного пункта, уникальные учетные номера
кадастровых кварталов, а также иные сведения, позволяющие определить местоположение территории, на которой выполняются
комплексные кадастровые работы

N п/п	Обозначение части (характерной точки) границы		Результат согласования (согласовано/ спорное)	Кадастровые номера или обозначения смежных земельных участков	Сведения о лице, представившем возражения	Реквизиты вступившего в законную силу судебного акта
	от т.	до т.				
1	2	3	4	5	6	7
40	3	н188У	Согласовано	54:11:030404:68		
			Согласовано	54:11:030405:36		
41	н190У	н191У	Согласовано	54:11:030404:68		
			Согласовано	54:11:030404:15 (2)		
42	н272У	н273У	Согласовано	54:11:030405:5		
			Согласовано	54:11:030405:6		
43	н273У	н274У	Согласовано	54:11:030405:5		
			Согласовано	54:11:030405:6		
44	н274У	н275У	Согласовано	54:11:030405:5		
			Согласовано	54:11:030405:6		
45	н275У	н276У	Согласовано	54:11:030405:5		
			Согласовано	54:11:030405:6		
46	н304У	н305У	Согласовано	54:11:030405:8		
			Согласовано	54:11:030405:70		
47	н305У	н306У	Согласовано	54:11:030405:8		
			Согласовано	54:11:030405:70		
48	н306У	н99У	Согласовано	54:11:030405:8		
			Согласовано	54:11:030405:70		
49	н312У	н304У	Согласовано	54:11:030405:8		
			Согласовано	54:11:030405:70		
50	н323У	4	Согласовано	54:11:030405:15		
			Согласовано	54:11:030404:14 (2)		
51	4	—	Согласовано	54:11:030405:15		
			Согласовано	54:11:030404:14 (1)		
52	н334У	н335У	Согласовано	54:11:030405:18		
			Согласовано	54:11:030404:151 (2)		

**АКТ
СОГЛАСОВАНИЯ МЕСТОПОЛОЖЕНИЯ ГРАНИЦ ЗЕМЕЛЬНЫХ УЧАСТКОВ
ПРИ ВЫПОЛНЕНИИ КОМПЛЕКСНЫХ КАДАСТРОВЫХ РАБОТ**

54:11:030404

наименование субъекта Российской Федерации, муниципального образования, населенного пункта, уникальные учетные номера
кадастровых кварталов, а также иные сведения, позволяющие определить местоположение территории, на которой выполняются
комплексные кадастровые работы

					Всего листов: 7	Лист 5
N п/п	Обозначение части (характерной точки) границы		Результат согласования (согласовано/ спорное)	Кадастровые номера или обозначения смежных земельных участков	Сведения о лице, представившем возражения	Реквизиты вступившего в законную силу судебного акта
	от т.	до т.				
1	2	3	4	5	6	7
53	н335У	42	Согласовано	54:11:030405:18		
			Согласовано	54:11:030404:151 (2)		
54	42	—	Согласовано	54:11:030405:18		
			Согласовано	54:11:030404:151 (1)		
			Согласовано	54:11:030405:17 (1)		
55	42	н336У	Согласовано	54:11:030405:18		
			Согласовано	54:11:030405:17 (2)		
56	н336У	н337У	Согласовано	54:11:030405:18		
			Согласовано	54:11:030405:17 (2)		
57	н349У	н350У	Согласовано	54:11:030405:20		
			Согласовано	54:11:030404:8		
58	н350У	н351У	Согласовано	54:11:030405:20		
			Согласовано	54:11:030404:8		
59	н351У	н352У	Согласовано	54:11:030405:20		
			Согласовано	54:11:030404:8		
60	н352У	н353У	Согласовано	54:11:030405:20		
			Согласовано	54:11:030404:8		
61	н353У	н354У	Согласовано	54:11:030405:20		
			Согласовано	54:11:030404:8		
62	н357У	н358У	Согласовано	54:11:030405:22		
			Согласовано	54:11:030404:8		
63	н358У	н359У	Согласовано	54:11:030405:22		
			Согласовано	54:11:030404:8		
64	н359У	н360У	Согласовано	54:11:030405:22		
			Согласовано	54:11:030404:8		

**АКТ
СОГЛАСОВАНИЯ МЕСТОПОЛОЖЕНИЯ ГРАНИЦ ЗЕМЕЛЬНЫХ УЧАСТКОВ
ПРИ ВЫПОЛНЕНИИ КОМПЛЕКСНЫХ КАДАСТРОВЫХ РАБОТ**

54:11:030404

наименование субъекта Российской Федерации, муниципального образования, населенного пункта, уникальные учетные номера
кадастровых кварталов, а также иные сведения, позволяющие определить местоположение территории, на которой выполняются
комплексные кадастровые работы

N п/п	Обозначение части (характерной точки) границы		Результат согласования (согласовано/ спорное)	Кадастровые номера или обозначения смежных земельных участков	Сведения о лице, представившем возражения	Реквизиты вступившего в законную силу судебного акта
	от т.	до т.				
1	2	3	4	5	6	7
65	н360У	н361У	Согласовано	54:11:030405:22		
			Согласовано	54:11:030404:8		
66	н373У	н357У	Согласовано	54:11:030405:22		
			Согласовано	54:11:030404:8		
67	н379У	н380У	Согласовано	54:11:030405:24		
			Согласовано	54:11:030405:25		
68	н380У	н381У	Согласовано	54:11:030405:24		
			Согласовано	54:11:030405:25		
69	н381У	н382У	Согласовано	54:11:030405:24		
			Согласовано	54:11:030405:25		
70	н382У	н383У	Согласовано	54:11:030405:24		
			Согласовано	54:11:030405:25		
71	н399У	н400У	Согласовано	54:11:030405:26		
			Согласовано	54:11:030405:27		
72	н400У	н401У	Согласовано	54:11:030405:26		
			Согласовано	54:11:030405:27		
73	н401У	н402У	Согласовано	54:11:030405:26		
			Согласовано	54:11:030405:27		
74	н402У	н403У	Согласовано	54:11:030405:26		
			Согласовано	54:11:030405:27		
75	н417У	н418У	Согласовано	54:11:030405:29		
			Согласовано	54:11:030405:30		
76	н418У	н419У	Согласовано	54:11:030405:29		
			Согласовано	54:11:030405:30		
77	3	—	Согласовано	54:11:030405:36		
			Согласовано	54:11:030404:14 (1)		

**АКТ
СОГЛАСОВАНИЯ МЕСТОПОЛОЖЕНИЯ ГРАНИЦ ЗЕМЕЛЬНЫХ УЧАСТКОВ
ПРИ ВЫПОЛНЕНИИ КОМПЛЕКСНЫХ КАДАСТРОВЫХ РАБОТ**

54:11:030404

наименование субъекта Российской Федерации, муниципального образования, населенного пункта, уникальные учетные номера
кадастровых кварталов, а также иные сведения, позволяющие определить местоположение территории, на которой выполняются
комплексные кадастровые работы

					Всего листов: 7	Лист 7
N п/п	Обозначение части (характерной точки) границы		Результат согласования (согласовано/ спорное)	Кадастровые номера или обозначения смежных земельных участков	Сведения о лице, представившем возражения	Реквизиты вступившего в законную силу судебного акта
	от т.	до т.				
1	2	3	4	5	6	7
78	3	н439У	Согласовано	54:11:030405:36		
			Согласовано	54:11:030404:14 (2)		
79	н536У	13	Согласовано	54:11:030404:86 (2)		
			Согласовано	54:11:030405:17 (2)		
80	13	14	Согласовано	54:11:030404:86 (2)		
			Согласовано	54:11:030405:17 (1)		
81	13	14	Согласовано	54:11:030404:86 (2)		
			Согласовано	54:11:030405:17 (2)		
82	14	н537У	Согласовано	54:11:030404:86 (2)		
			Согласовано	54:11:030405:17 (2)		
83	н537У	н48У	Согласовано	54:11:030404:86 (2)		
			Согласовано	54:11:030405:17 (2)		
84	н52У	41	Согласовано	54:11:030404:151 (2)		
			Согласовано	54:11:030405:17 (2)		
85	41	42	Согласовано	54:11:030404:151 (2)		
			Согласовано	54:11:030405:17 (1)		
86	41	42	Согласовано	54:11:030404:151 (2)		
			Согласовано	54:11:030405:17 (2)		
87	14	13	Согласовано	54:11:030405:17 (2)		
			Согласовано	54:11:030404:86 (1)		
88	42	41	Согласовано	54:11:030405:17 (2)		
			Согласовано	54:11:030404:151 (1)		

Председатель согласительной комиссии:

М.П.

подпись

Лопатина Елена Владимировна

фамилия, инициалы

Схема границ земельных участков



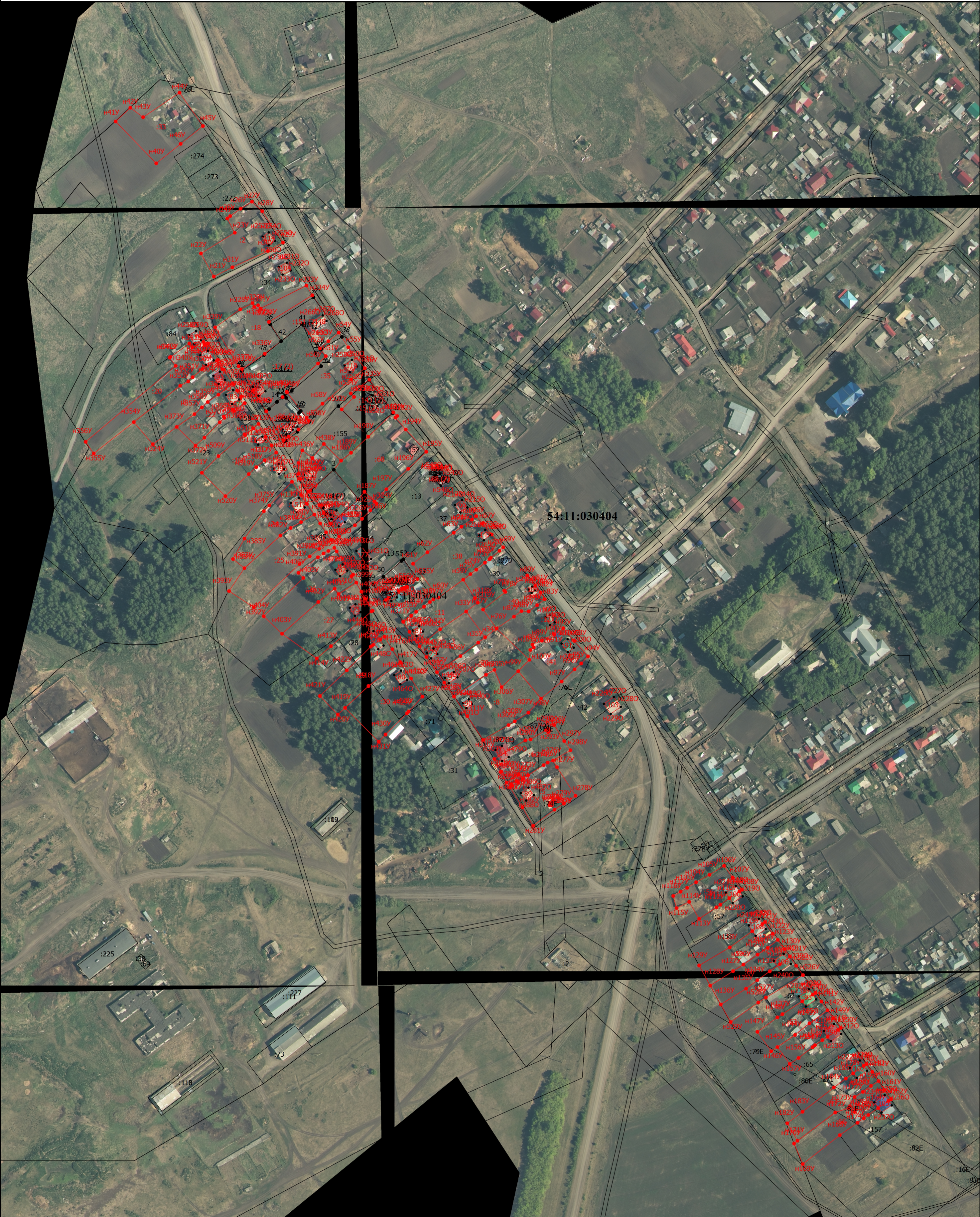
Масштаб 1:2500

Условные обозначения

- | Условные обозначения | |
|----------------------|----------------------------------------------------------------------------------------------------------------------------------------------------------------------------|
| | - Часть границы, местоположение которой определено при выполнении кадастровых работ |
| • | - Характерная точка контура здания, сооружения, объекта незавершенного строительства |
| 1 | - Обозначение ликвидируемой характерной точки |
| n10 | - Обозначение новой характерной точки |
| :2 | - Уточняемый земельный участок |
| :88 | - Кадастровый номер здания |
| :87 (1) | - Обозначение контура земельного участка |
| :14 (2) | - Образующий контур земельного участка |
| | - Часть границы, сведения ЕГРН о которой позволяют однозначно определить ее положение на местности |
| • | - Характерная точка границы земельного участка, сведения о которой отсутствуют в ЕГРН, местоположение которой определено при кадастровых работах (новая характерная точка) |

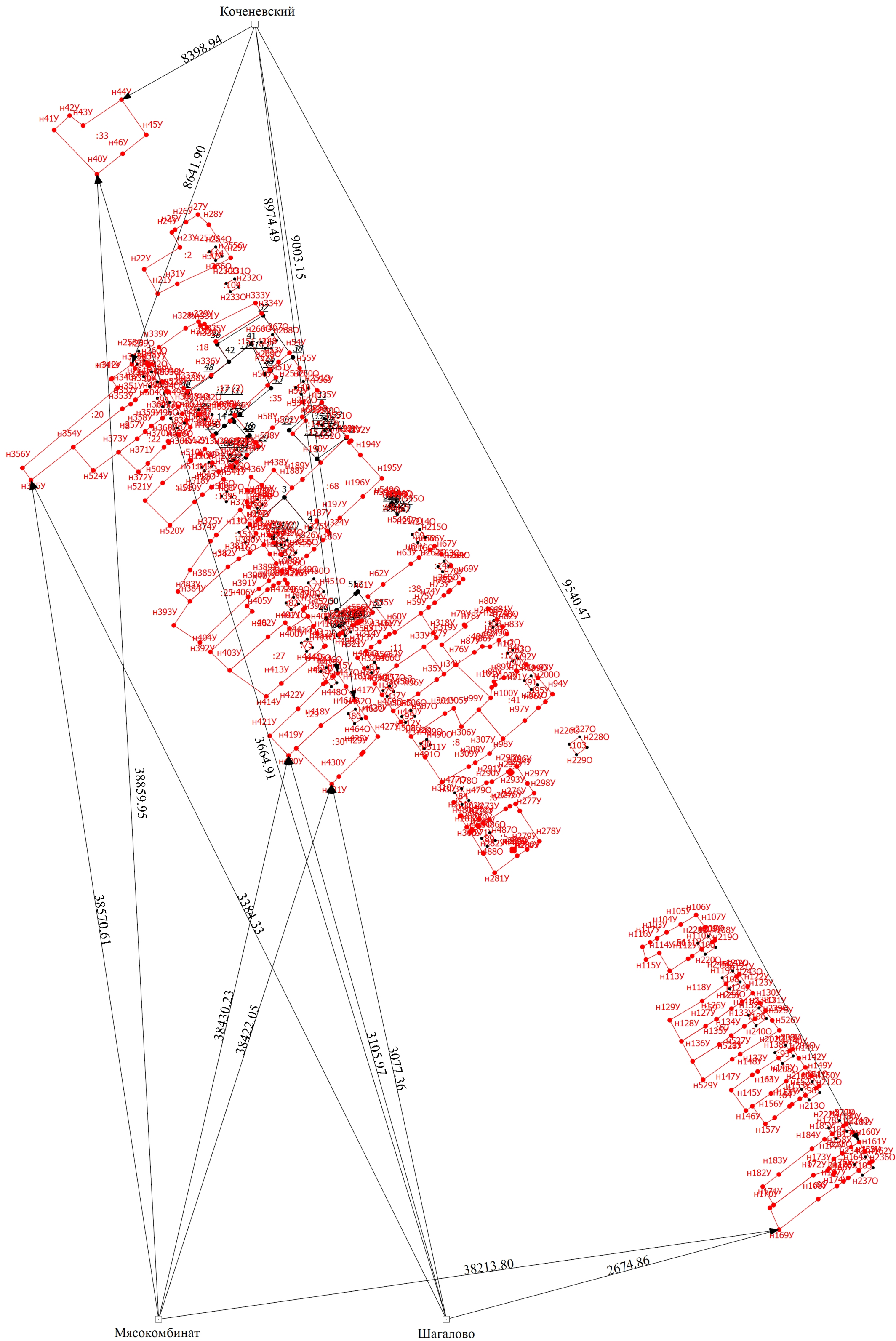
- | | |
|--------|----------------------------------------------------------------------------------------------------------------------------------------------------------------------------------------------------------------------------------------------------|
| • | - Характерная точка границы земельного участка, сведения ЕГРН о которой соответствуют требованиям, установленным в соответствии с частью 13 статьи 22 Федерального закона от 13 июля 2015 г. N 218-ФЗ "О государственной регистрации недвижимости" |
| • | - Характерная точка границы, сведения о которой позволяют однозначно определить ее положение на местности |
| 3 | - Обозначение характерной точки, местоположение которой не изменилось или было уточнено |
| :16E | - Кадастровый номер земельного участка |
| :8 | - Исправляемый земельный участок |
| :1277 | - Уточняемое здание |
| :14(1) | - Ликвидируемый контур земельного участка |
| | - Часть контура, образованного проекцией вновь образованного наземного конструктивного элемента здания, сооружения, объекта незавершенного строительства |
| | - Часть контура, образованного проекцией существующего в ЕГРН наземного конструктивного элемента здания, сооружения, объекта незавершенного строительства |

Схема границ земельных участков



Условные обозначения			
<ul style="list-style-type: none">•<i>1</i><i>n10</i><i>:2</i><i>:88</i><i>:87 (1)</i><i>:14 (2)</i>	<ul style="list-style-type: none">- Часть границы, местоположение которой определено при выполнении кадастровых работ- Характерная точка контура здания, сооружения, объекта незавершенного строительства- Обозначение ликвидируемой характерной точки- Обозначение новой характерной точки- Уточняемый земельный участок- Кадастровый номер здания- Обозначение контура земельного участка- Образующий контур земельного участка	<ul style="list-style-type: none">••3<i>:16E</i><i>:8</i><i>:1277</i><i>:14 (1)</i>	<ul style="list-style-type: none">- Характерная точка границы земельного участка, сведения ЕГРН о которой соответствуют требованиям, установленным в соответствии с частью 13 статьи 22 Федерального закона от 13 июля 2015 г. N 218-ФЗ "О государственной регистрации недвижимости"- Характерная точка границы, сведения о которой позволяют однозначно определить ее положение на местности- Обозначение характерной точки, местоположение которой не изменилось или было уточнено- Кадастровый номер земельного участка- Исправляемый земельный участок- Уточняемое здание- Ликвидируемый контур земельного участка- Часть контура, образованного проекцией вновь образованного конструктивного элемента здания, сооружения, объекта незавершенного строительства- Часть контура, образованного проекцией существующего в ЕГРН наземного конструктивного элемента здания, сооружения, объекта незавершенного строительства- Номер кадастрового квартала

Схема геодезических построений



Масштаб 1:3000

Условные обозначения

- Часть границы, местоположение которой определено при выполнении кадастровых работ
 - Характерная точка контура здания, сооружения, объекта незавершенного строительства
 - Обозначение ликвидируемой характерной точки
 - Обозначение новой характерной точки
 - Исправляемый земельный участок
 - Ликвидируемый контур земельного участка
 - Часть контура, образованного проекцией вновь образованного наземного конструктивного элемента здания, сооружения, объекта незавершенного строительства
 - Часть контура, образованного проекцией существующего в ЕГРН наземного конструктивного элемента здания, сооружения, объекта незавершенного строительства
 - Характерная точка границы земельного участка, сведения о которой отсутствуют в ЕГРН, местоположение которой определено при кадастровых работах (новая характерная точка)
- Мясокомбинат

- Характерная точка границы земельного участка, сведения ЕГРН о которой соответствуют требованиям, установленным в соответствии с частью 13 статьи 22 Федерального закона от 13 июля 2015 г. N 218-ФЗ "О государственной регистрации недвижимости"
- Характерная точка границы, сведения о которой позволяют однозначно определить ее положение на местности
- Обозначение характерной точки, местоположение которой не изменилось или было уточнено
- Уточняемый земельный участок
- Уточняемое здание
- Образуемый контур земельного участка
- Часть границы, сведения ЕГРН о которой позволяют однозначно определить ее положение на местности
- Пункт геодезической сети специального назначения, созданной в соответствии с законодательством Российской Федерации о геодезии и картографии
- Направления геодезических построений при определении координат характерных точек границ земельного участка