

Территории для предоставления земельных участков льготным категориям граждан ДИиЗО НСО

В 2021 году департаментом имущества и земельных отношений Новосибирской области (далее - департамент) планируются к предоставлению порядка 1000 земельных участков, расположенных на территориях МО р.п. Колывань Колыванского района Новосибирской области, Криводановского и Раздольненского сельсоветов Новосибирского района Новосибирской области.

Кроме того, департаментом продолжается предоставление земельных участков, расположенных на территории Каменского, Новолуговского и Плотниковского сельсоветов Новосибирского района Новосибирской области.

Территории, планируемые к предоставлению ДИиЗО НСО льготным категориям граждан для ведения садоводства

р.п. Колывань Колыванского района Новосибирской
области – 662 земельных участков



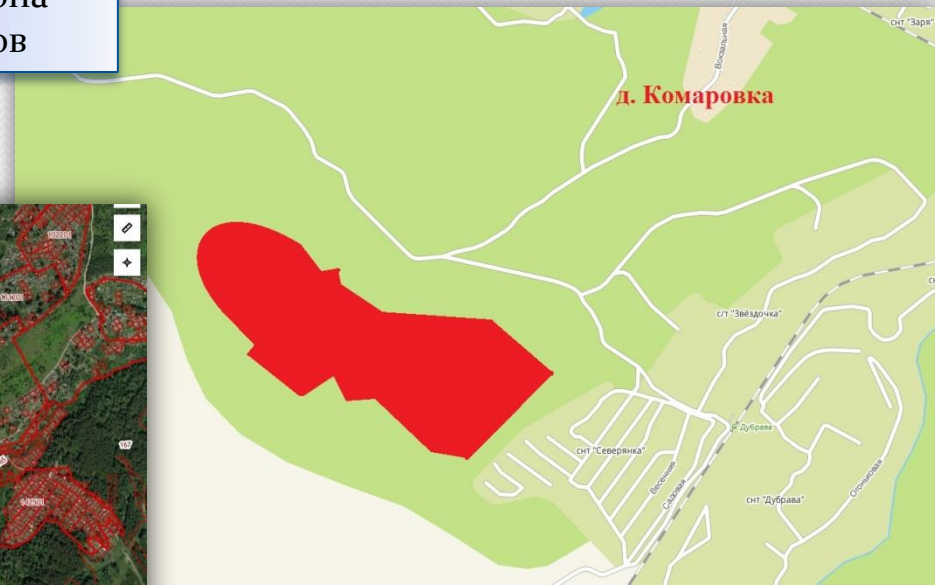
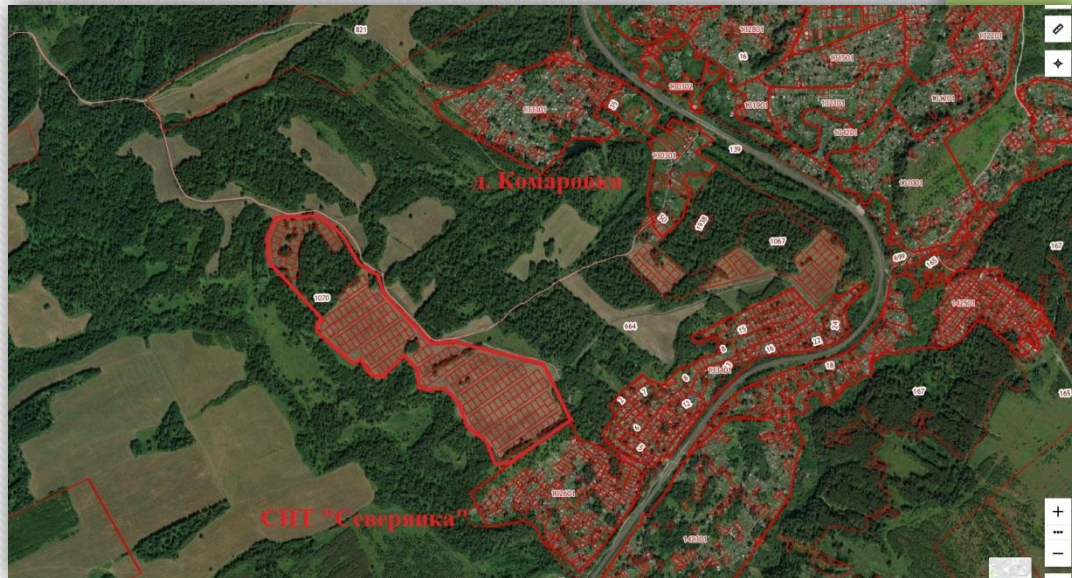
**Территории, планируемые к предоставлению ДИиЗО НСО
льготным категориям граждан для ведения садоводства**

Криводановский сельсовет Новосибирского района
Новосибирской области – 87 земельных участков



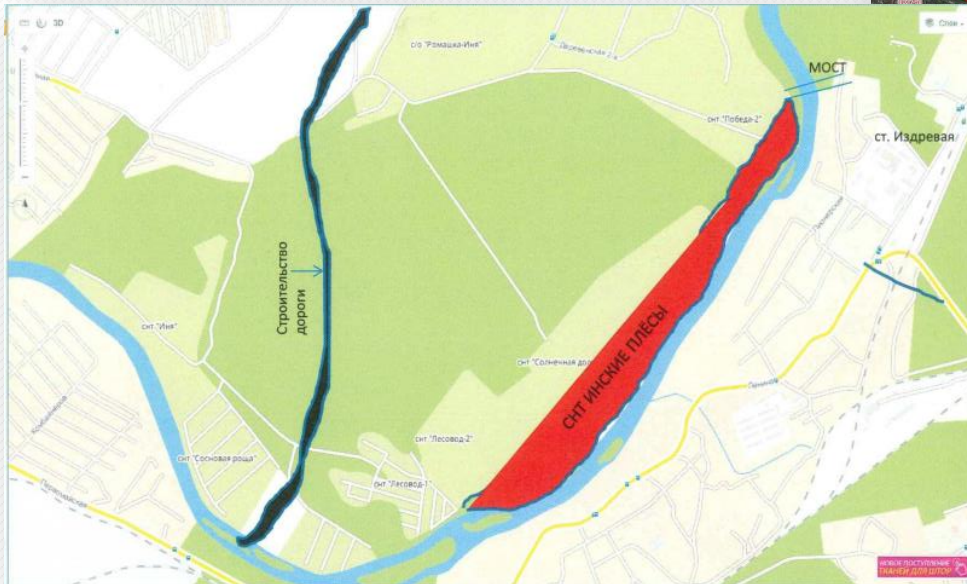
Территории, планируемые к предоставлению ДИиЗО НСО льготным категориям граждан для ведения садоводства

Раздольненский сельсовет Новосибирского района
Новосибирской области – 216 земельных участков



Территории, предоставляемые ДИиЗО НСО льготным категориям граждан для ведения садоводства

Новолуговской сельсовет Новосибирского района
Новосибирской области – 206 земельных участков



Территории, предоставляемые ДИиЗО НСО льготным категориям граждан для ведения садоводства

Плотниковский сельсовет Новосибирского района
Новосибирской области – 69 земельных участка



Территории, предоставляемые ДИиЗО НСО льготным категориям граждан для ведения садоводства

Каменский сельсовет Новосибирский район
Новосибирской области – 257 земельных участка

После оформления права собственности на предоставляемые земельные участки гражданам, чьи земельные участки требуют вырубки древеснокустарниковой растительности, следует обращаться в государственное унитарное предприятие Новосибирской области «Новосибирский лесхоз» (далее – ГУП НСО «Новосибирский лесхоз») по адресу: 630510, Новосибирский район, д.п. Кудряшовский, ул. Зеленая, д. 23а, тел. (383) 2-939- 839, директор Храмов Алексей Андреевич.

